



## RELATÓRIO FOTOGRÁFICO

COORDENADAS FINAIS  
LATITUDE: 26°55'30.88"S  
LONGITUDE: 51° 0'0.46"O  
KM 5,100



COORDENADAS INTERMEDIARIAS  
LATITUDE: 26°56'32.53"S  
LONGITUDE: 51° 8'8.64"O  
KM 2,100

COORDENADAS INICIAIS  
LATITUDE: 26°58'21.49"S  
LONGITUDE: 51°7'1.94"O  
KM 0,000

Croqui de localização



Início da Estrada Municipal RA 475 –Latitude 26°56'21.49"S – Longitude 51° 7'1.94"O  
Trecho com drenagem insuficiente, tendo acúmulo de água em decorrências das chuvas.



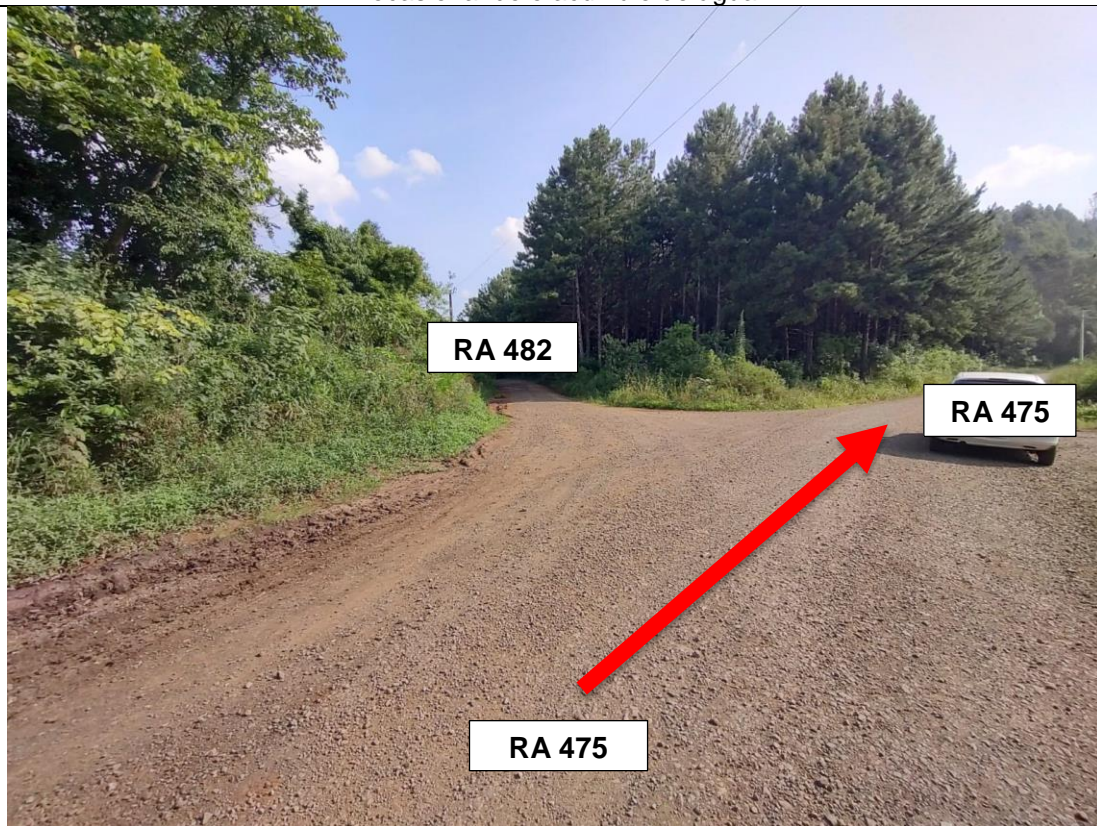
Imagem do satélite para melhor visualização, Latitude 26°56'21.49"S – Longitude 51° 7'1.94"O



Trecho da RA 475 com presença de solo saturado e com falhas de escoamento pluvial-  
Latitude 26°56'20.09"S – Longitude 51° 7'4.29"O



Em vários trechos das estradas municipais existem insuficiência na drenagem fluvial, ocasionando o acúmulo de água.



Entroncamento com as estradas municipais RA 475 e RA 482 Latitude - 26°56'21.67"S  
Longitude - 51° 7'30.39"O

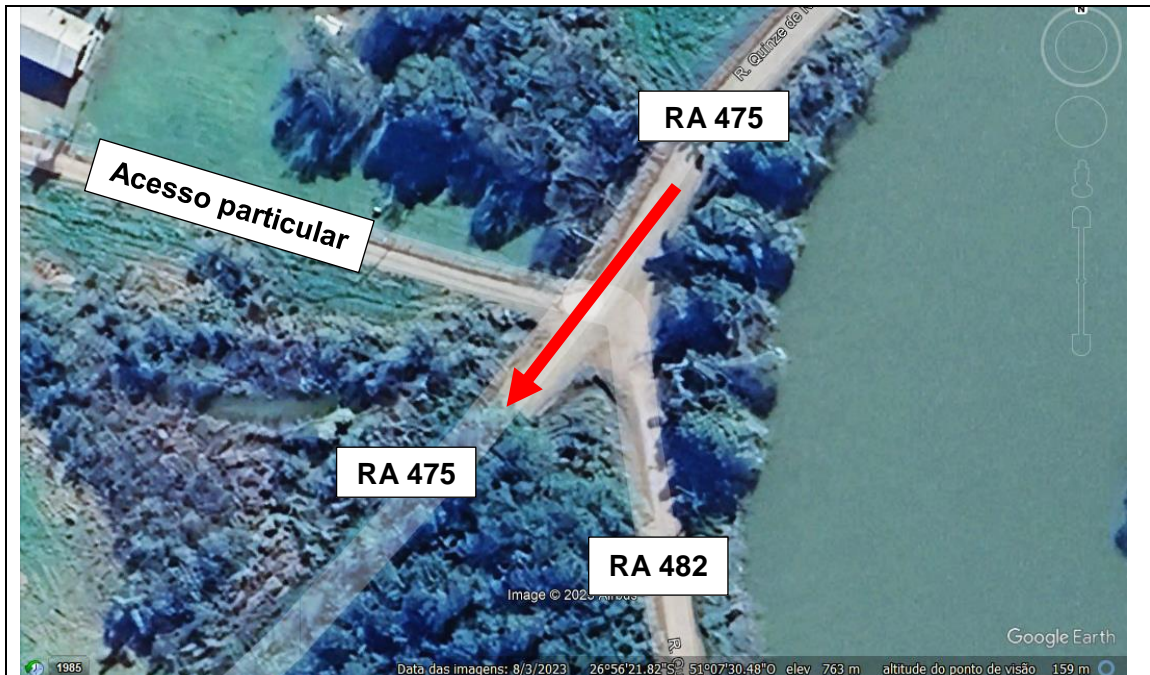
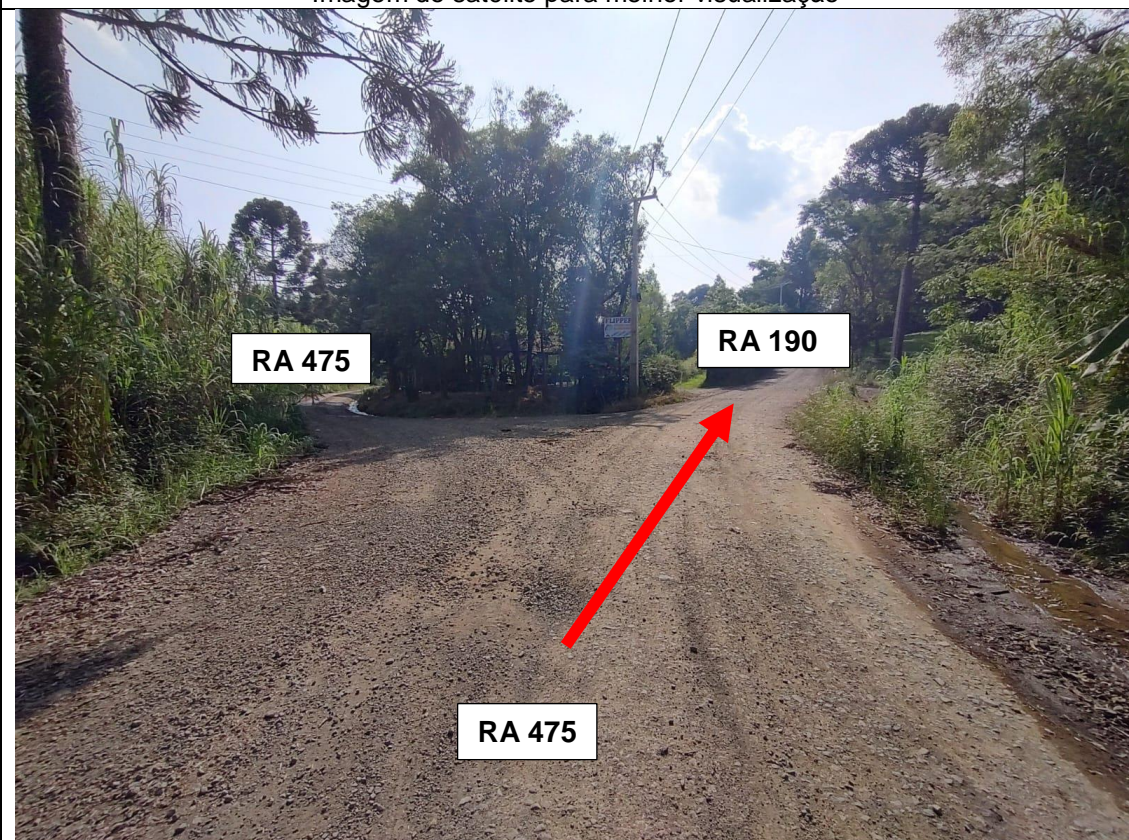


Imagem do satélite para melhor visualização



Entroncamento das Estradas Municipais RA 475 e RA 190 – latitude 26°56'32.25"S longitude 51° 8'8.67"O. O Trecho compreendido entre o início da RA 475 até este ponto possui extensão de 2,10km. A partir deste ponto, segue-se para a RA 190 percorrendo a extensão de 3,00km até a coordenada final indicada, totalizando o trecho completo uma extensão de 5,10km.

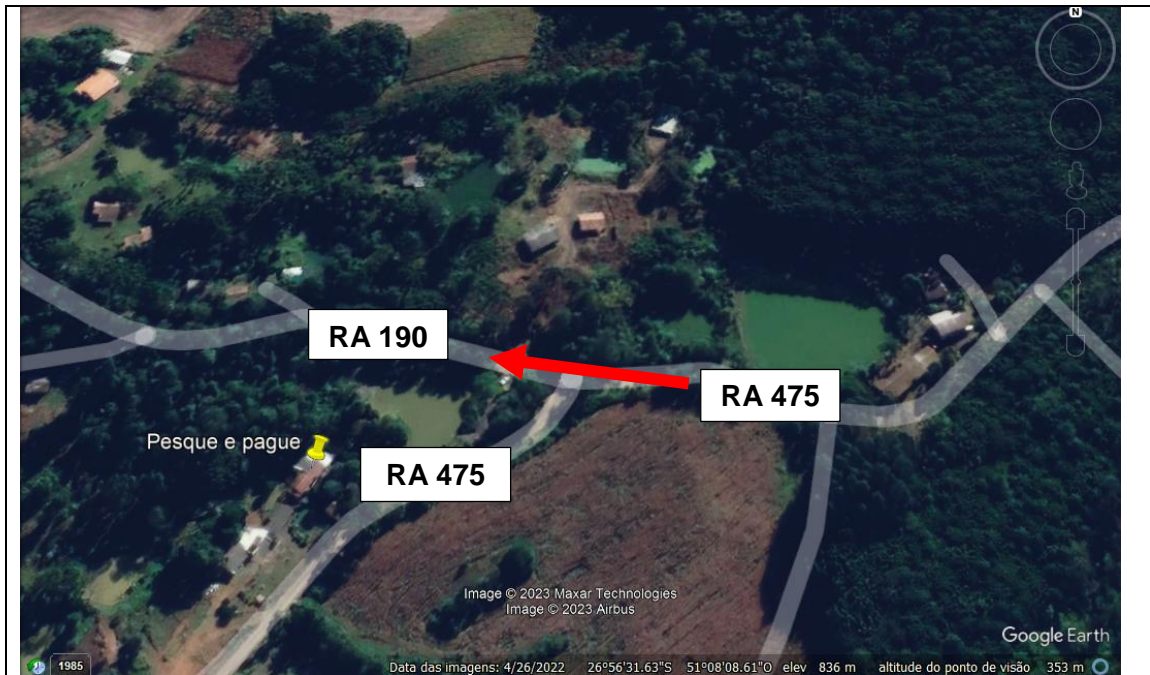


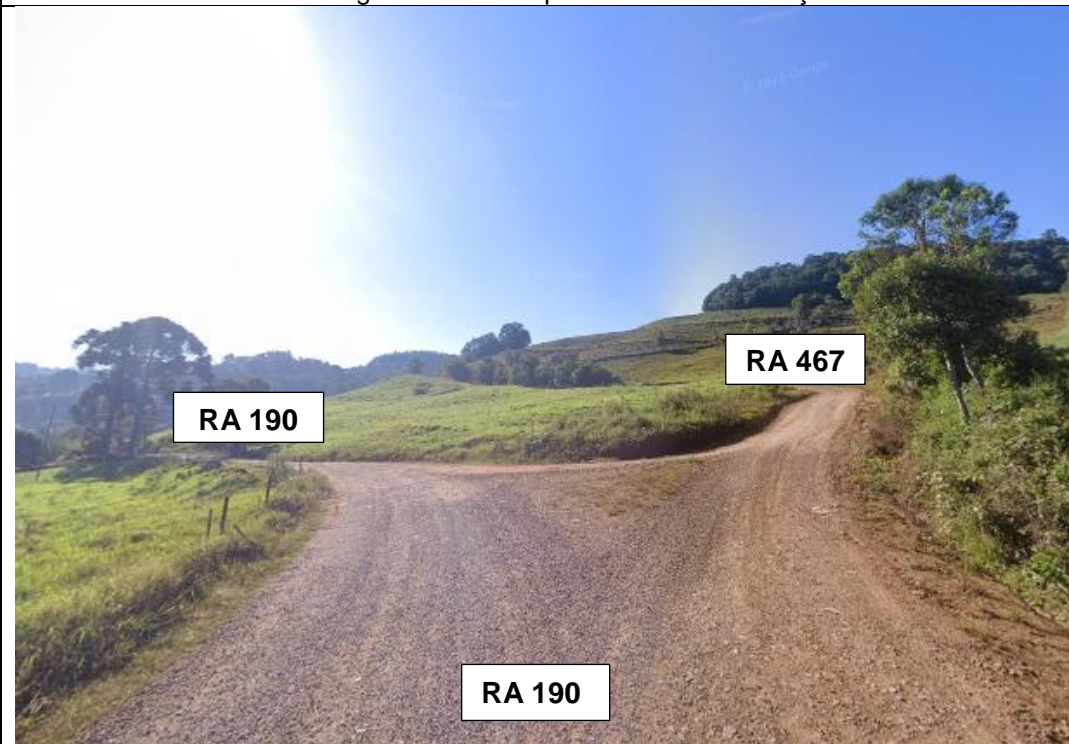
Imagem do satélite para melhor visualização



Trecho da estrada municipal RA 190, à esquerda está localizado o Centro Comunitário 25 de julho. Latitude 26°55'31.16"S - Longitude 51° 8'59.08"O



Imagem do satélite para melhor visualização



Trecho final em que a Estrada Municipal RA 190 receberá a melhoria, à esquerda a RA 190 continua sentido a Linha Lageado e segue até a divisa do Município vizinho, Videira-SC, e à direita segue a Estrada Municipal RA 467. Latitude 26°55'30.88"S – Longitude 51° 9'0.46"O

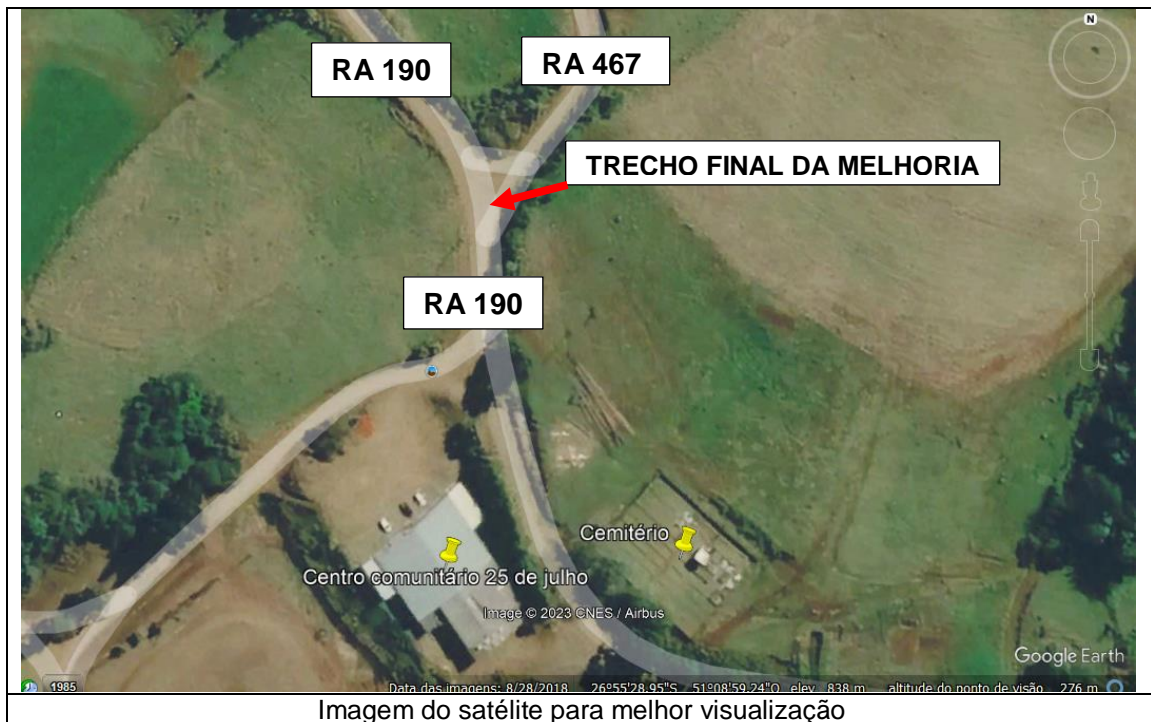


Imagem do satélite para melhor visualização

Município de Rio das Antas – SC, 21 de maio de 2024.

---

**Gustavo Olinquevicz**  
Engenheiro Civil – CREA/SC 188.144-0