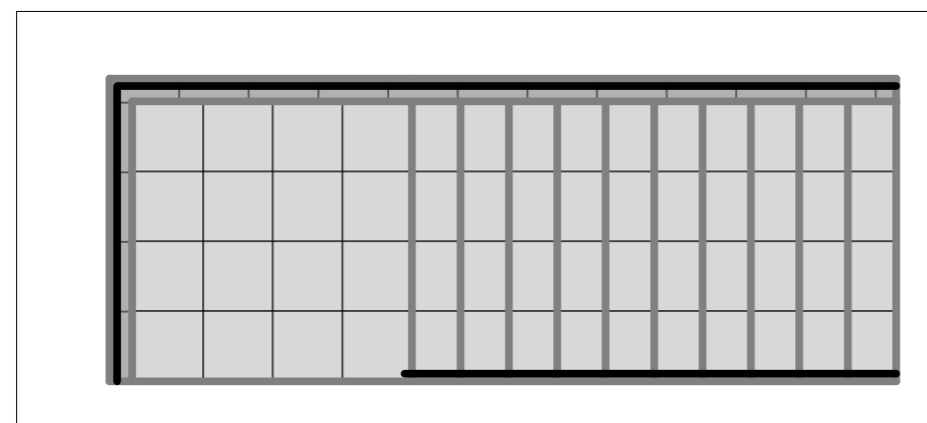
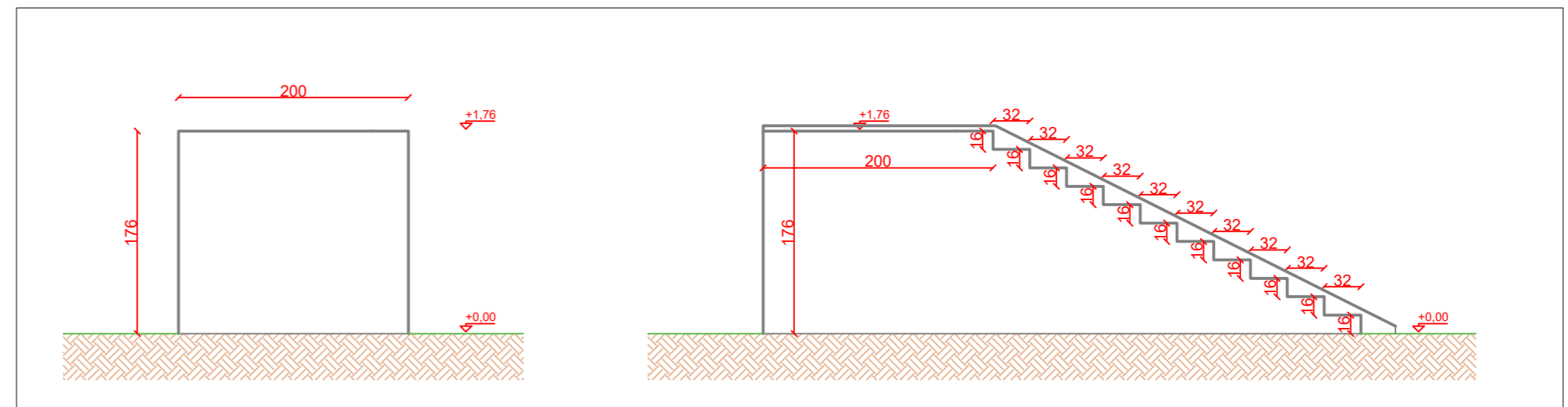


PLANTA BAIXA
ESC: 1/50

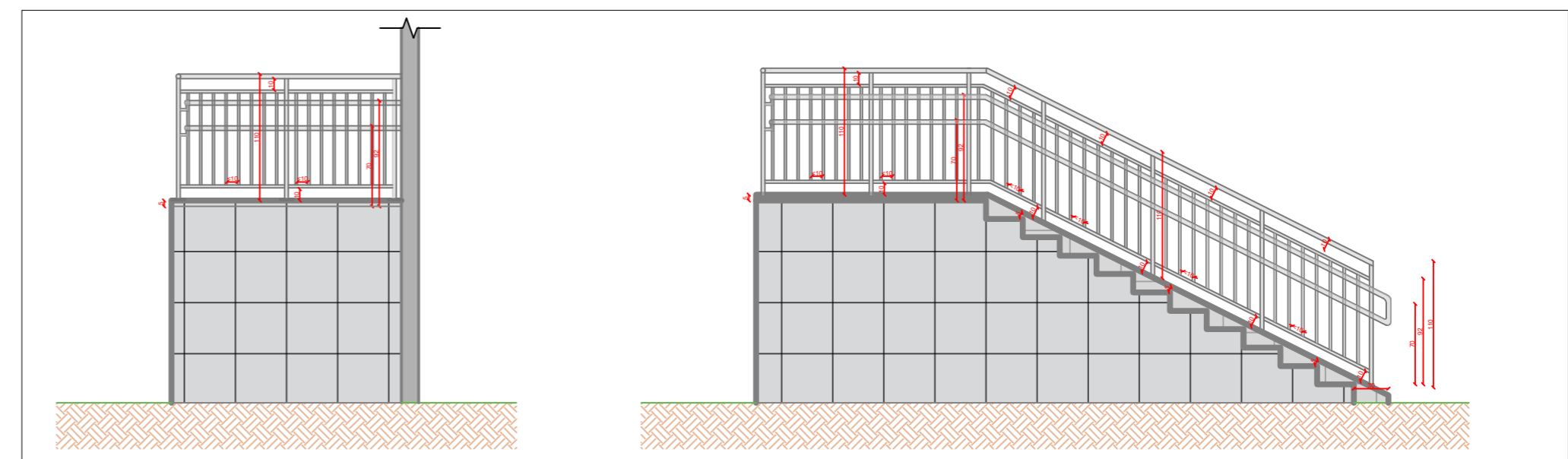


PLANTA BAIXA - PAGINAÇÃO DO PISO
ESC: 1/50



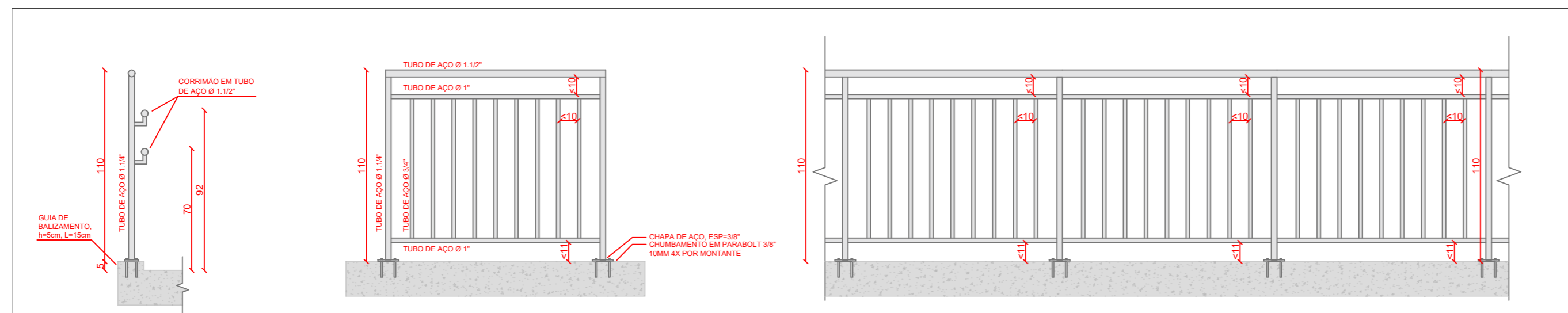
ELEVÇÃO 02
ESC: 1/50

ELEVÇÃO 01
ESC: 1/50



ELEVÇÃO 02
ESC: 1/50

ELEVÇÃO 01
ESC: 1/50



DETALHAMENTO - GUARDA-CORPO
ESC: 1/25

- OBS:
- A escada será executada em concreto armado e alvenaria estrutural de blocos de concreto;
 - O interior da escada deverá ser preenchido com materiais de entulhos e solo local, com posterior compactação;
 - Nas faces expostas, degraus, espelhos e plataforma serão executados revestimentos, com chapisco, emboço/massa única e revestimento cerâmico respectivamente
 - O revestimento cerâmico utilizado será em dimensões aproximadas de 45x45cm, assentado em prumo, do tipo esmaltada extra, PEI maior ou igual a 4, modelo antideslizante / antiderrapante. A cor do revestimento será em tons de cinza, devendo ser fornecida, antecipadamente, amostra para aprovação do modelo da cerâmica por parte da prefeitura municipal de Rio das Antas.
 - Em todos os degraus deverá ser instalada fita adesiva antideslizante, em toda a extensão dos degraus, modelo de referência "safety walk"



Assinatura Prefeito Municipal
João Carlos Munaretto

GUSTAVO OLINQUEVICZ:08421
716905

Assinatura Responsável Técnico
Gustavo Olinquevicz

Assinado de forma digital por GUSTAVO OLINQUEVICZ:08421716905
Data: 2024.04.23 08:11:07 -03'00'

TÍTULO: ESCOLA MUNICIPAL JACINTA NUNES

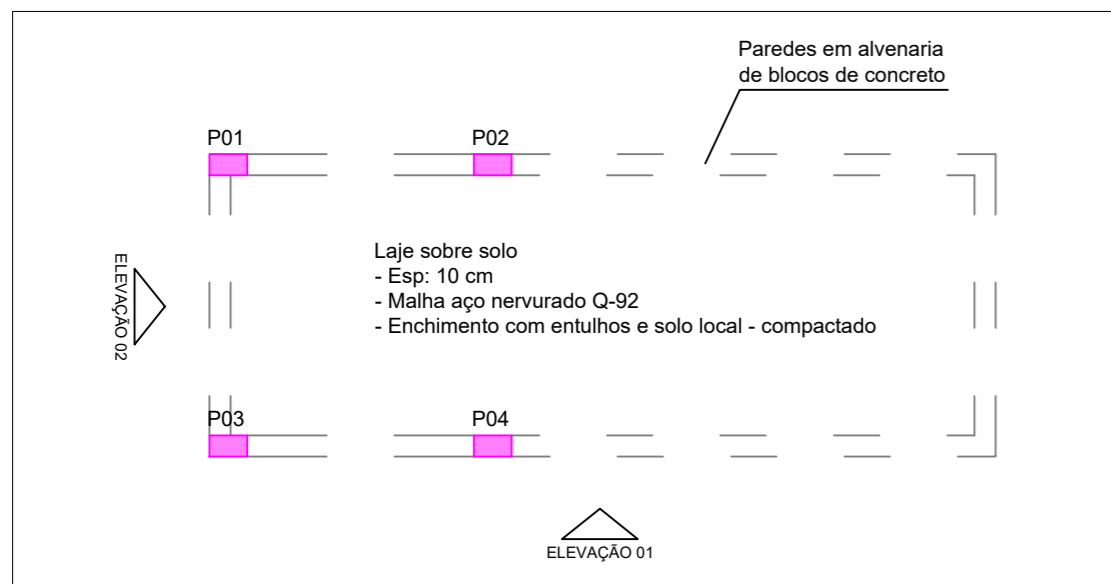
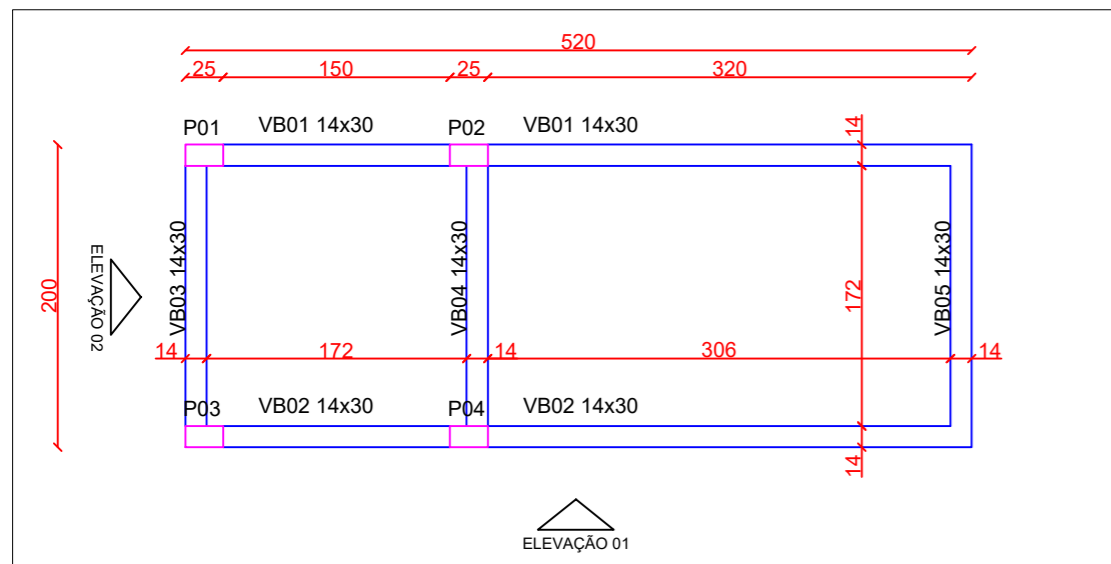
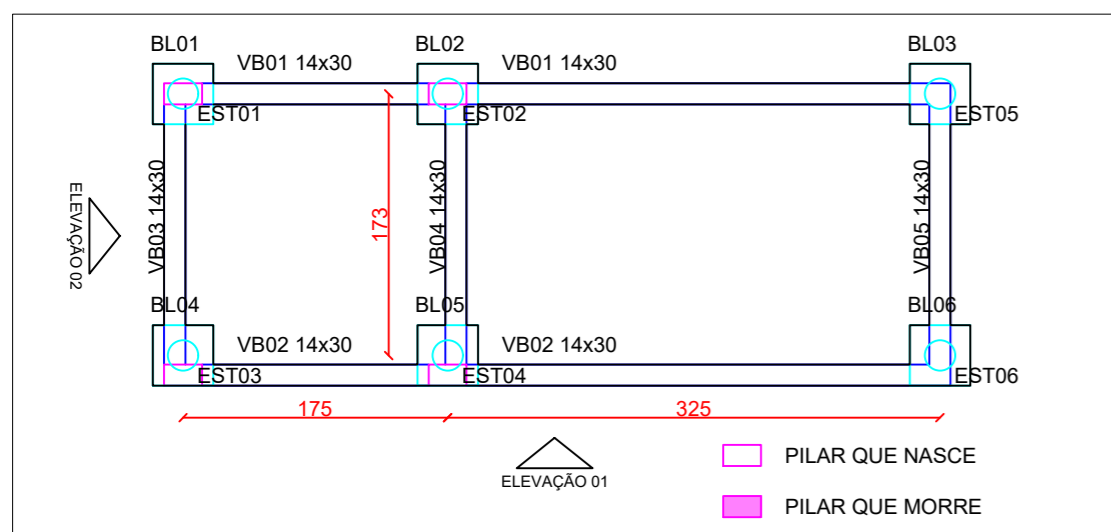
REFERÊNCIA: ESCADA, PLANTA BAIXA E DETALHAMENTOS

PROPRIETÁRIO: MUNICÍPIO DE RIO DAS ANTAS

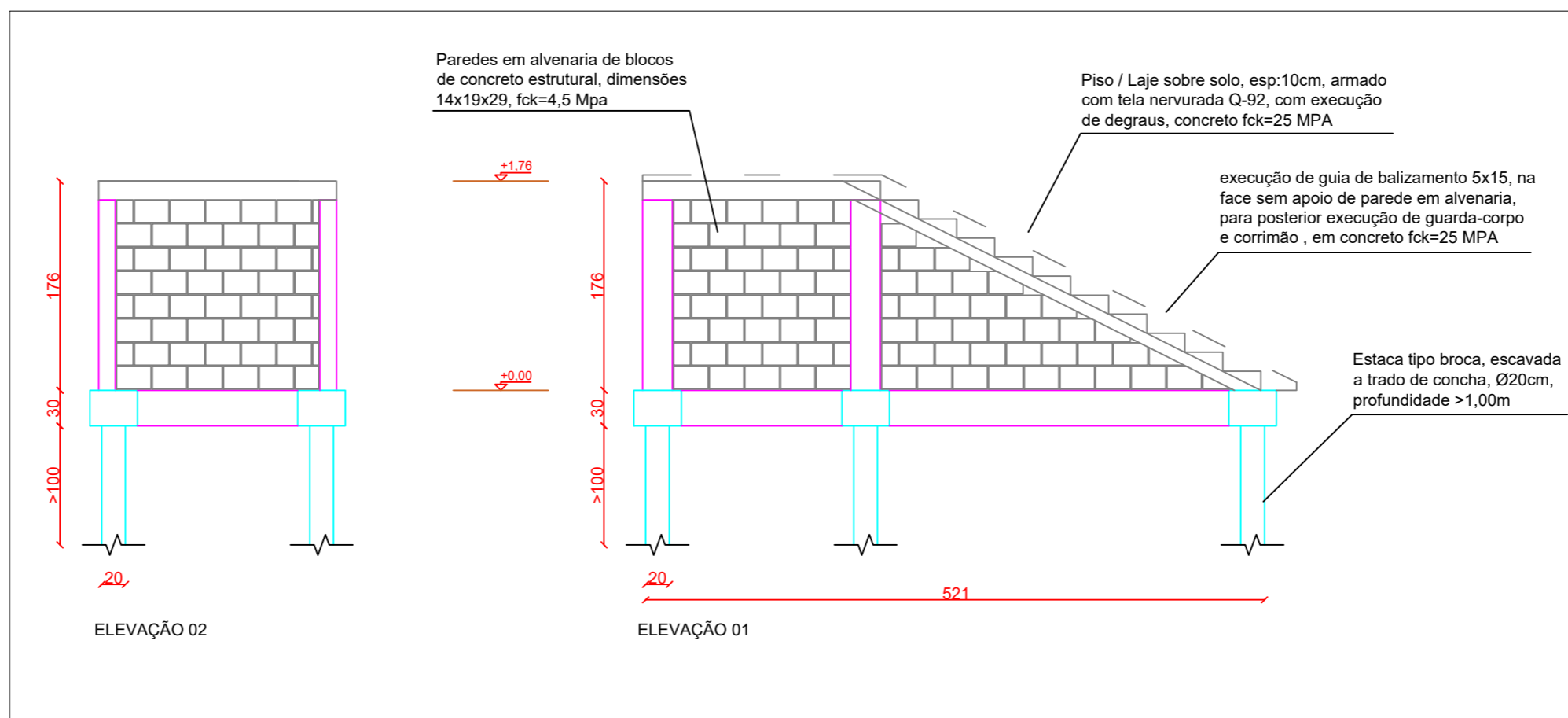
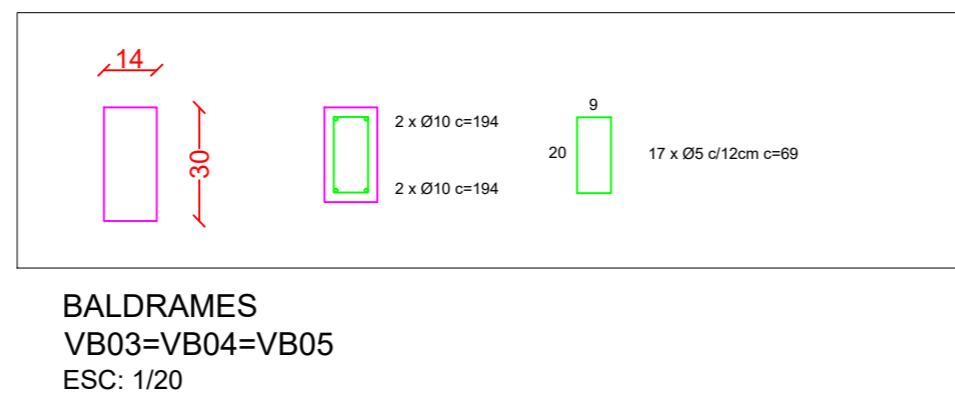
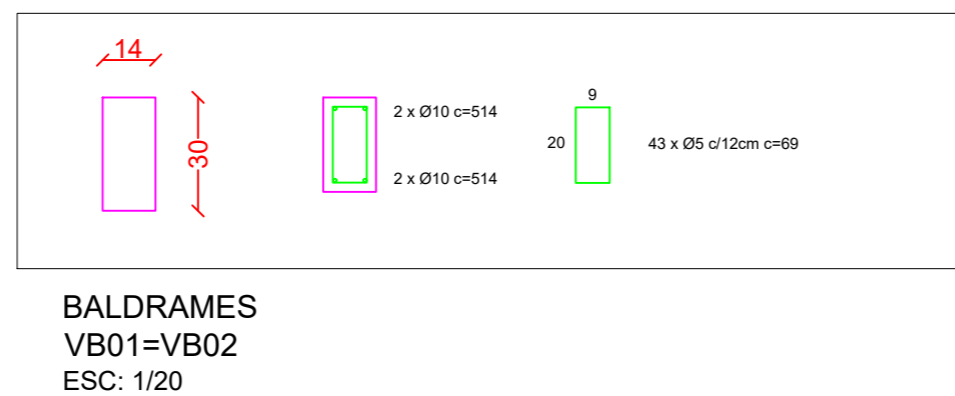
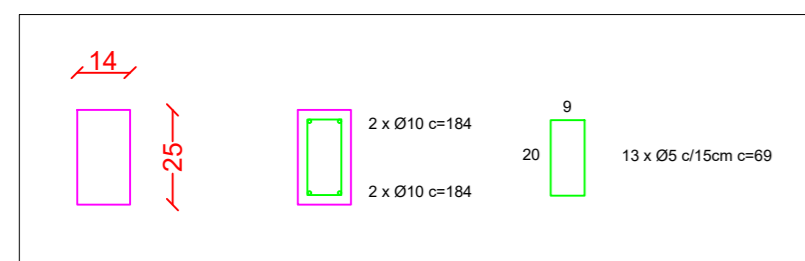
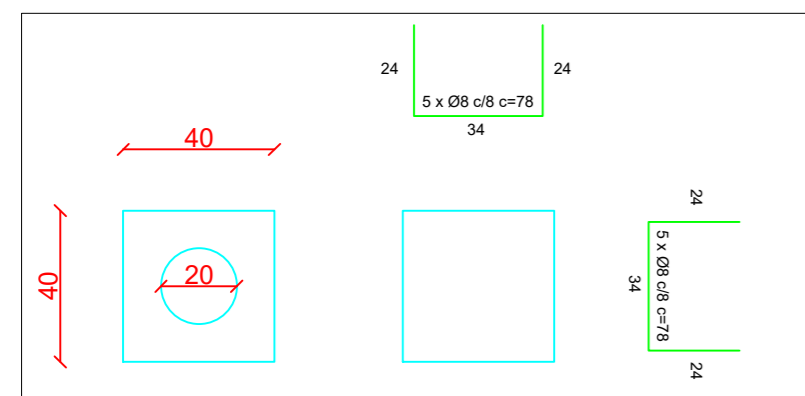
RESPONSÁVEL TÉCNICO: GUSTAVO OLINQUEVICZ - CREA 188.144-0 SC

DESENHO: GUSTAVO OLINQUEVICZ

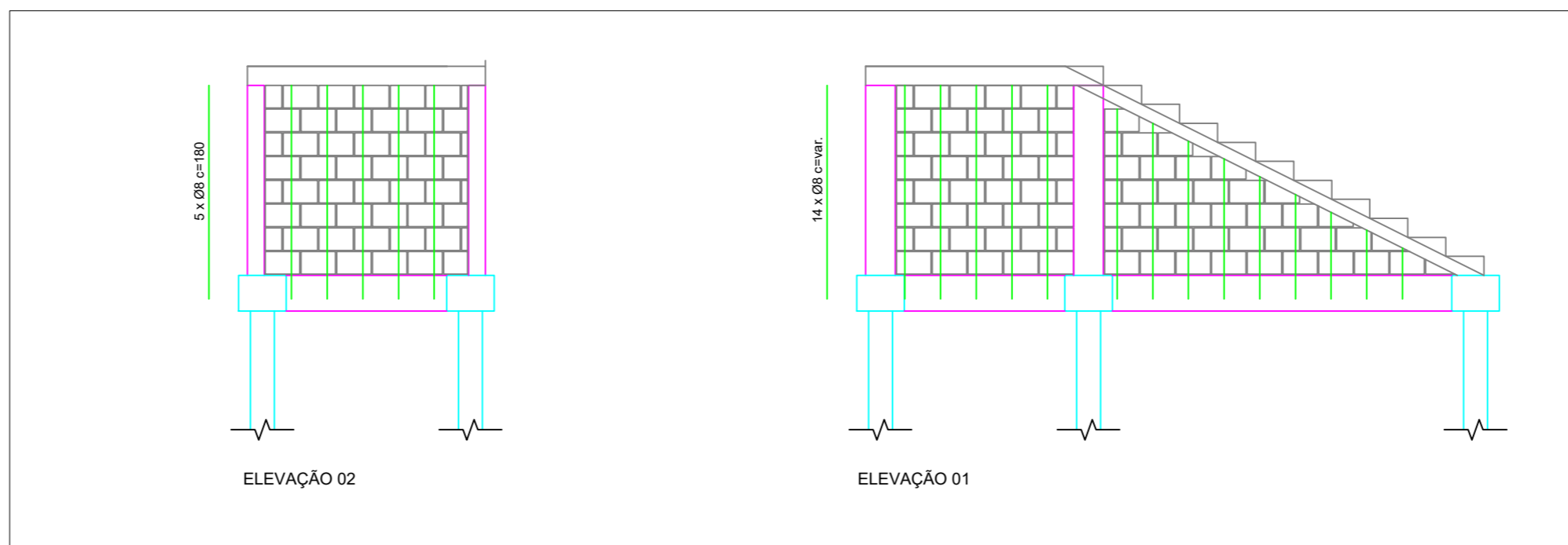
ESCALA: INDICADA DATA: ABRIL, 2024



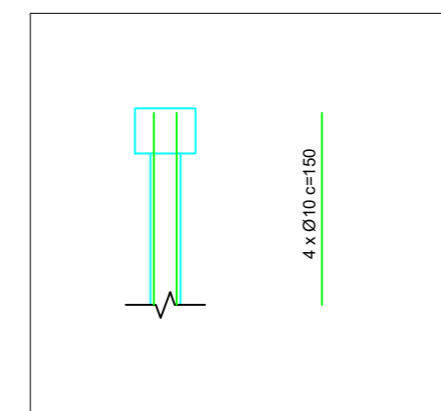
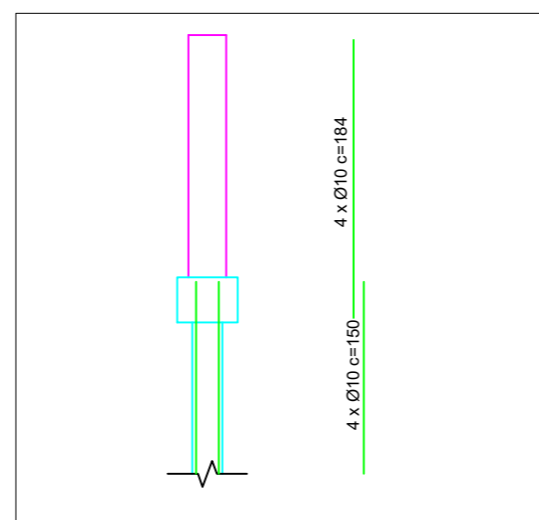
PLANTA BAIXA - ESTRUTURAL - VIGAS BALDRAME
ESC: 1/50



ELEVAÇÕES - ESTRUTURAL
ESC: 1/50



ELEVAÇÕES - ESTRUTURAL
ESC: 1/50



PILARES E ESTACA TIPO BROCA - ARMADURAS
EST05=EST06
ESC: 1/50

RESUMO

AÇO	DIAM (mm)	C. TOTAL (m)	QUANT + 10% (barras)
CA50	8,0	131,54	12,0
	10,0	65,44	7,0
CA-60	5	130,41	12,0
PESO TOTAL (Kg)			
CA50	108,71		
CA60	22,18		

Área de fôrmas (total): 13,24m²

Volume de concreto (total): 1,87m³

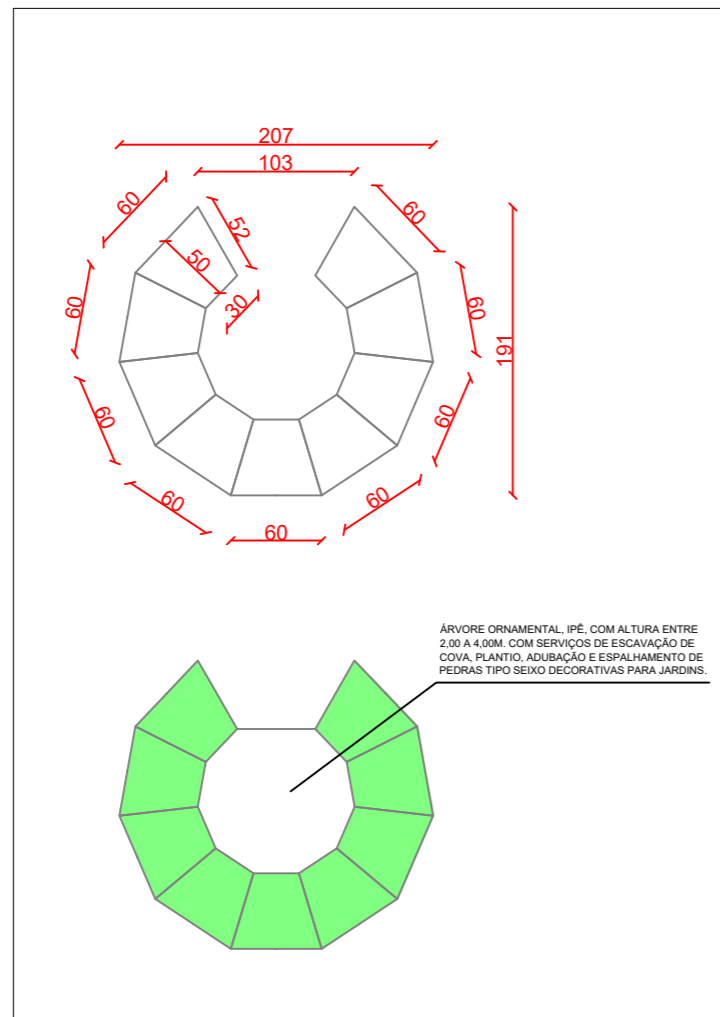
* Concreto fck=25Mpa



Assinatura Prefeito Municipal João Carlos Munaretto	TÍTULO: ESCOLA MUNICIPAL JACINTA NUNES
GUSTAVO OLINQUEVICZ:0842171 9905	REFERÊNCIA: ESCADA, PROJETO ESTRUTURAL
Assinatura Responsável Técnico Gustavo Olinquevicz	PROPRIETÁRIO: MUNICÍPIO DE RIO DAS ANTAS
	RESPONSÁVEL TÉCNICO: GUSTAVO OLINQUEVICZ - CREA 188.144-0 SC
	DESENHO: GUSTAVO OLINQUEVICZ
	ESCALA: INDICADA DATA: ABRIL, 2024

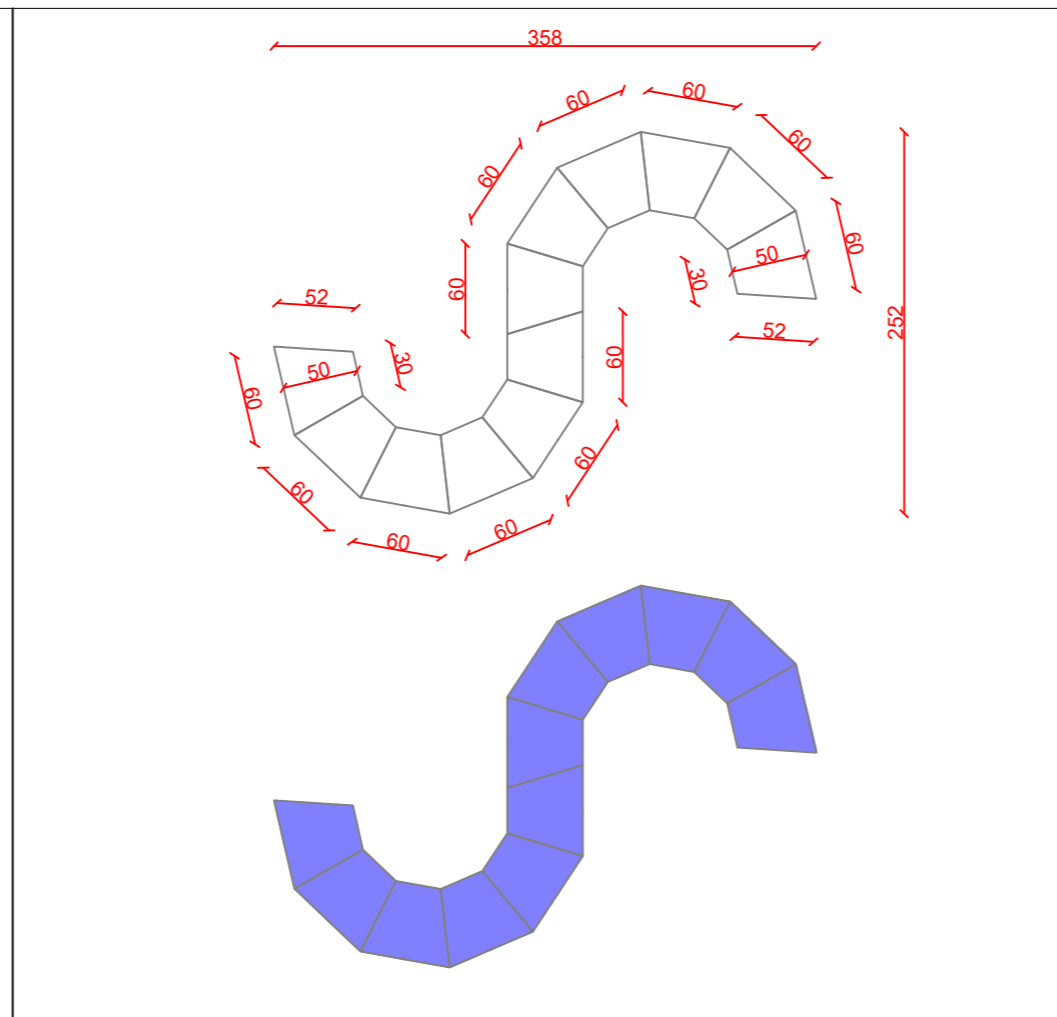
PRANCHA:

03/05

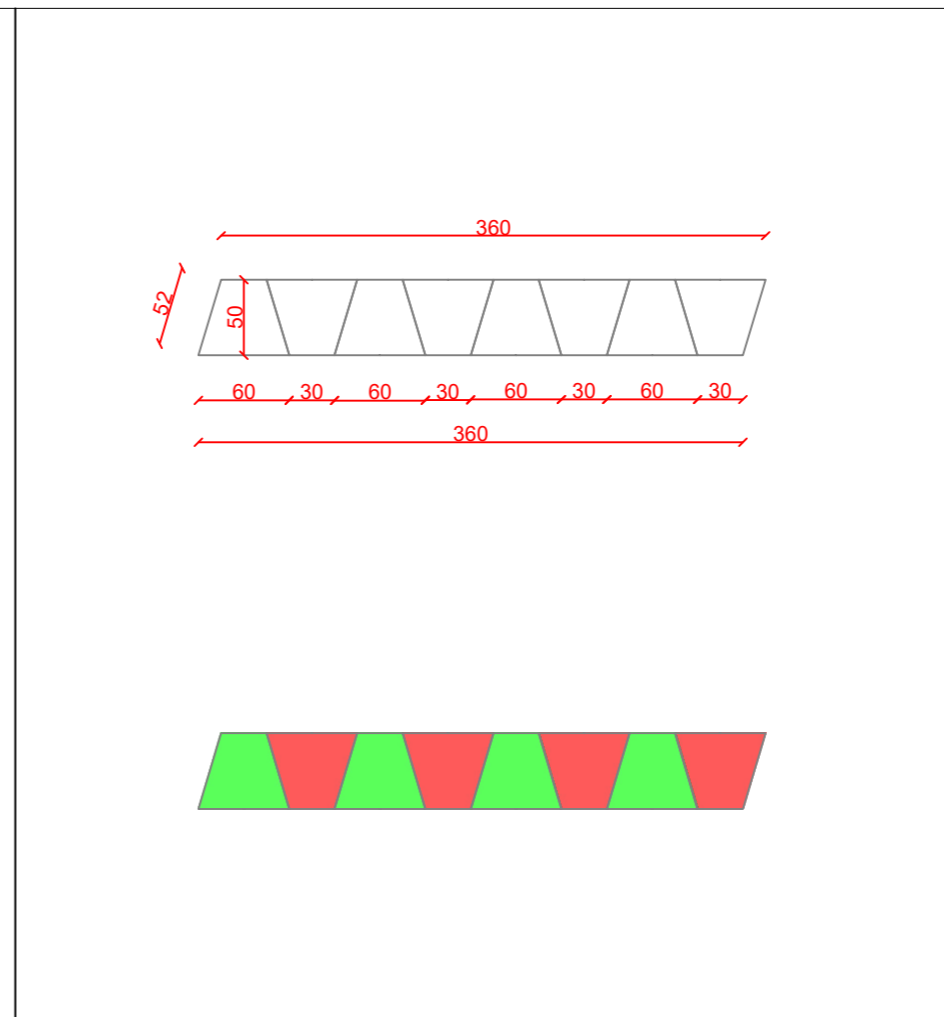


PLANTA BAIXA - BANCOS TIPO I
ESC: 1/50

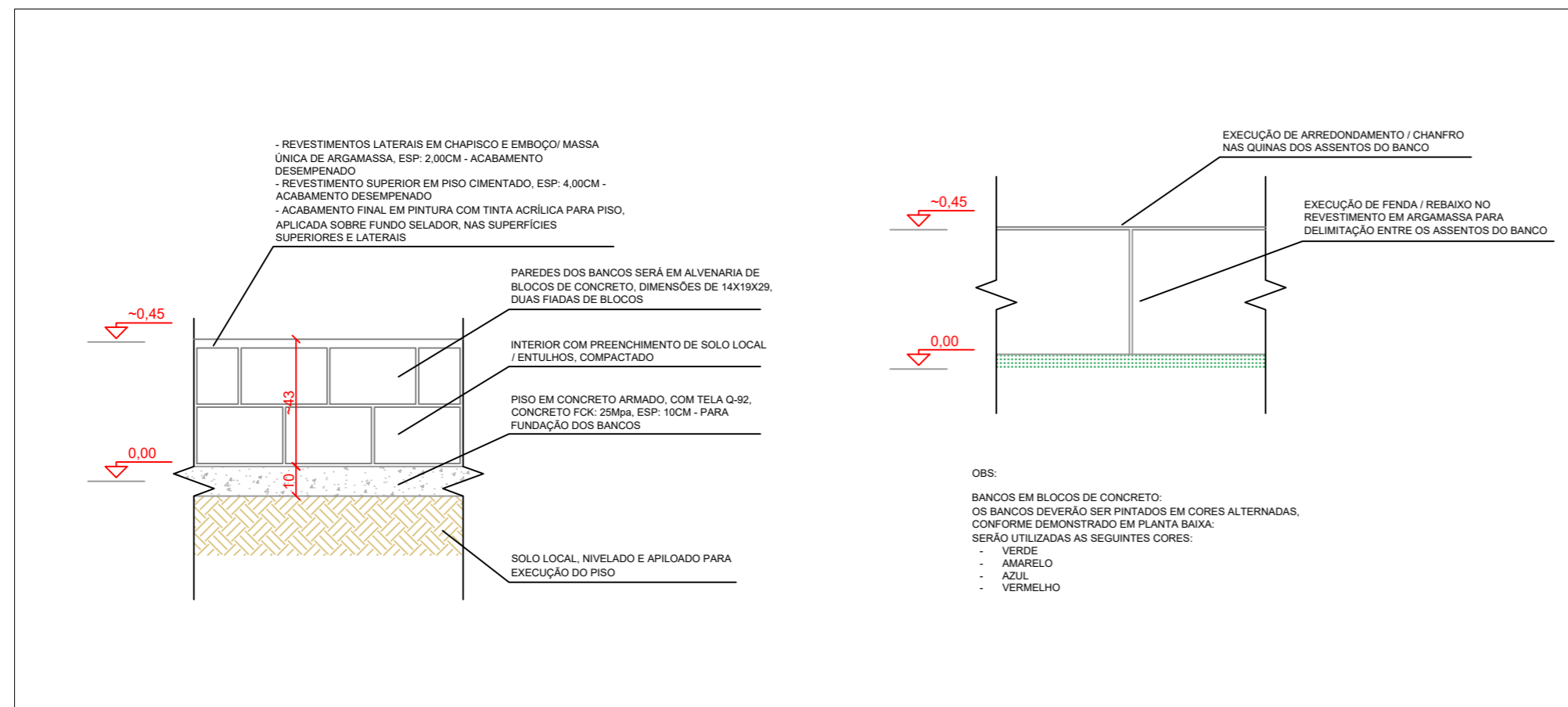
ÁRVORE ORNAMENTAL, IPE, COM ALTURA ENTRE 3,00 A 4,00M, COM SERVIÇOS DE ESCALIVAÇÃO DE COVA, PLANTIO, ADUBAÇÃO E ESPALHAMENTO DE PEDRAS TIPO SEIXO DECORATIVAS PARA JARDIM.



PLANTA BAIXA - BANCOS TIPO II
ESC: 1/50



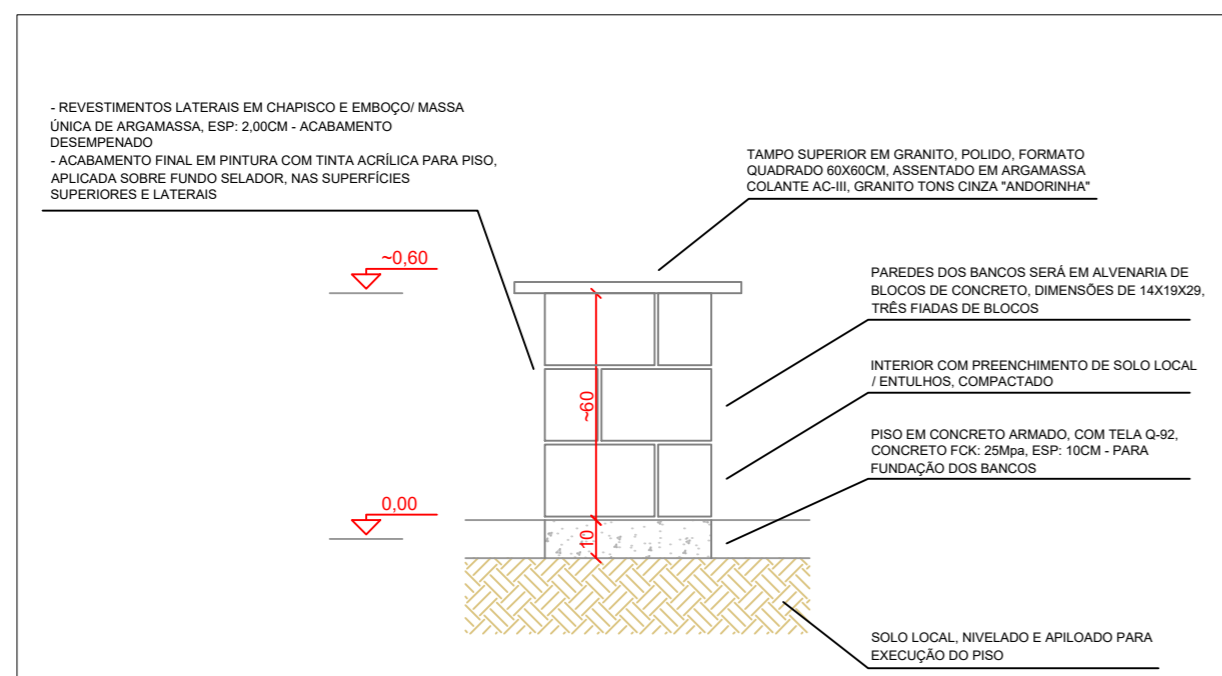
PLANTA BAIXA - BANCOS TIPO III
ESC: 1/50



DETALHAMENTOS - BANCOS EM BLOCO DE CONCRETO - TIPO I, II E III
ESC: 1/20



OBS:
 - EXEMPLIFICAÇÃO DAS DISPOSIÇÕES DOS BANCOS E MESA
 - SEGUIR ORDEM DE CORES APRESENTADAS



DETALHAMENTOS - TOTEM EM BLOCOS DE CONCRETO
ESC: 1/20

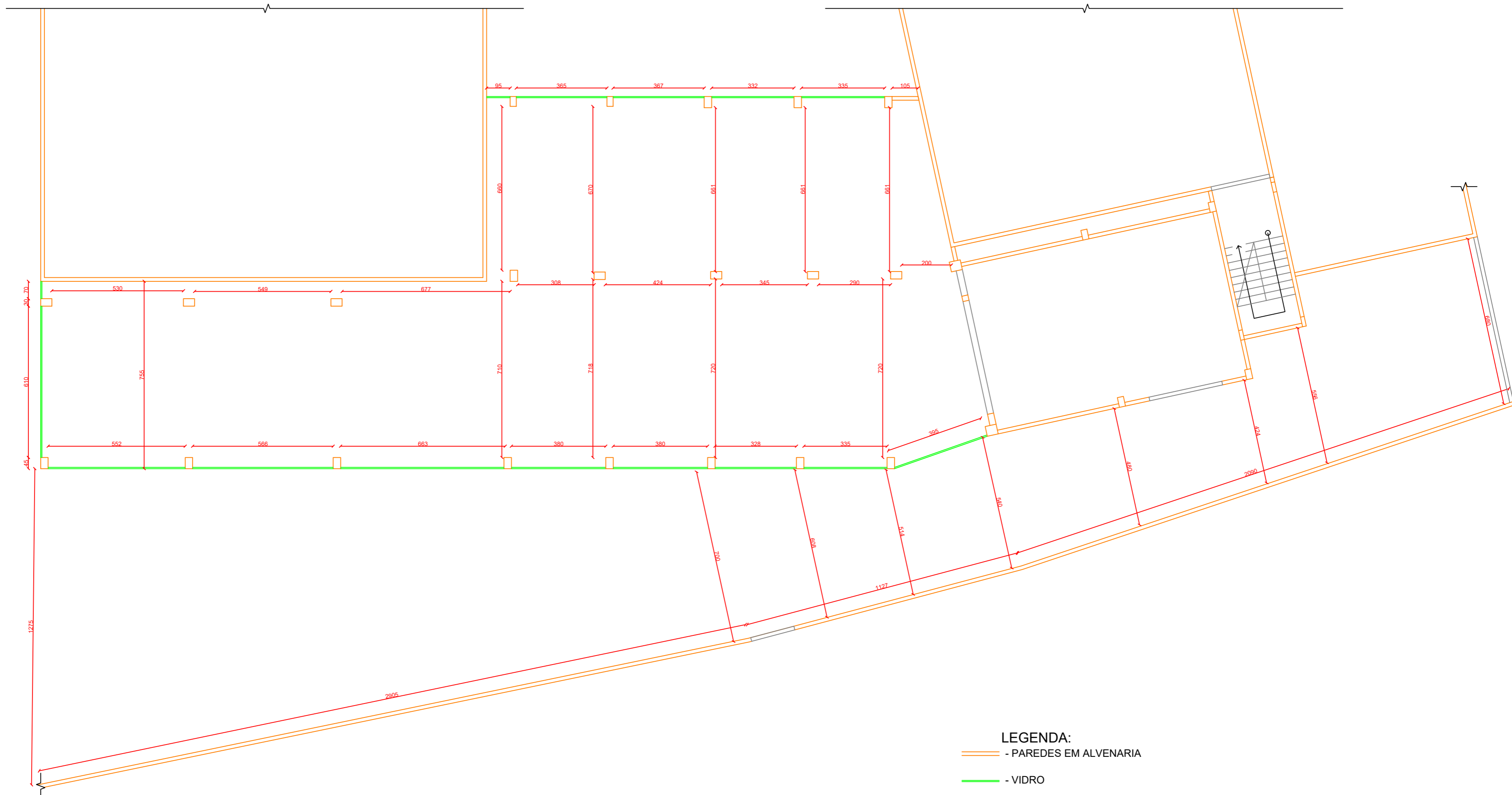


Assinatura Prefeito Municipal
 João Carlos Munaretto

GUSTAVO OLINQUEVICZ-084217
 16905

Assinatura Responsável Técnico
 Gustavo Olinquevicz

TÍTULO:	ESCOLA MUNICIPAL JACINTA NUNES	
REFERÊNCIA:	PLANTA BAIXA E DETALHAMENTOS, MOBILIÁRIOS	
PROPRIETÁRIO:	MUNICÍPIO DE RIO DAS ANTAS	PRANCHA:
RESPONSÁVEL TÉCNICO:	GUSTAVO OLINQUEVICZ - CREA 188.144-0 SC	
DESENHO:	GUSTAVO OLINQUEVICZ	04/05
ESCALA:	INDICADA	
		DATA: ABRIL, 2024



PLANTA BAIXA - COTAS
 ESC: 1/125



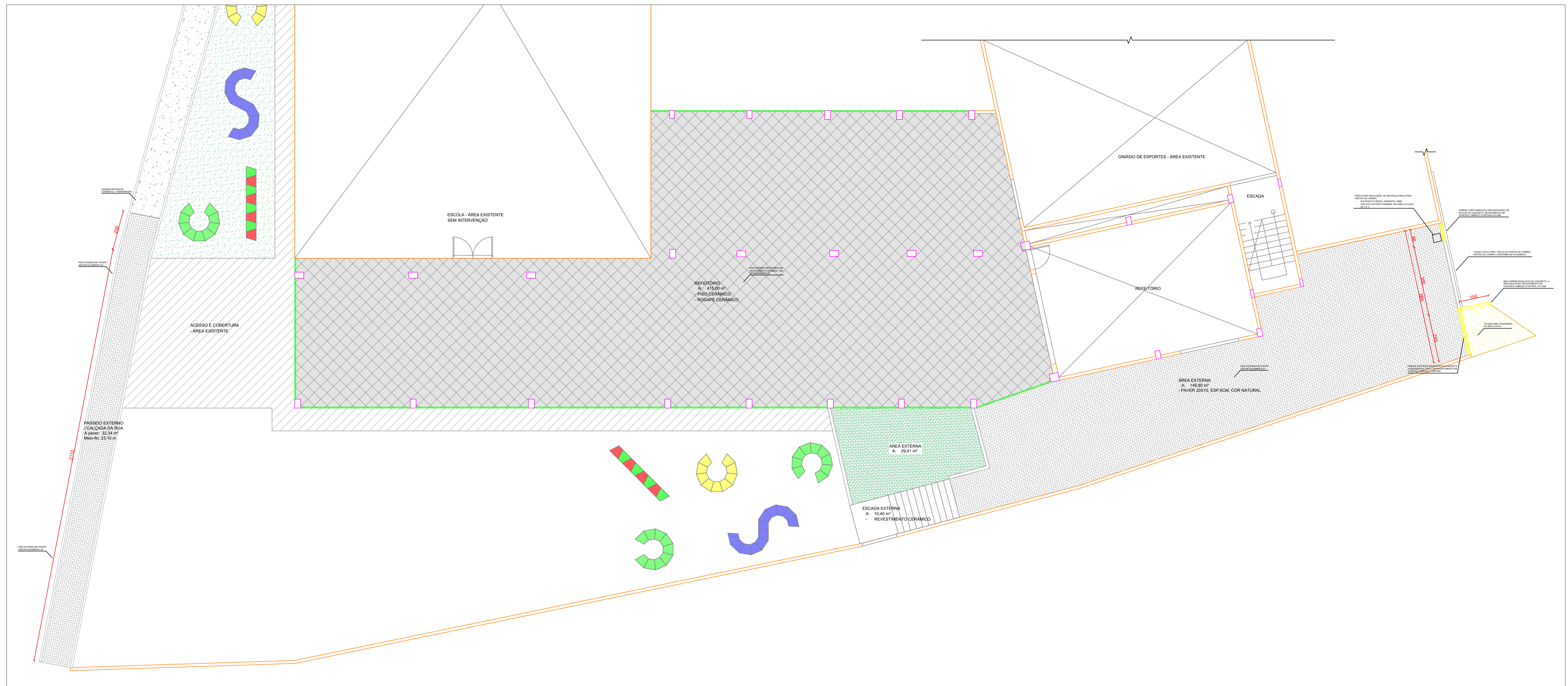
Assinatura Prefeito Municipal
 João Carlos Munaretto
 Assinatura Responsável Técnico
 Gustavo Olinquevicz

GUSTAVO OLINQUEVICZ:084217
 16905

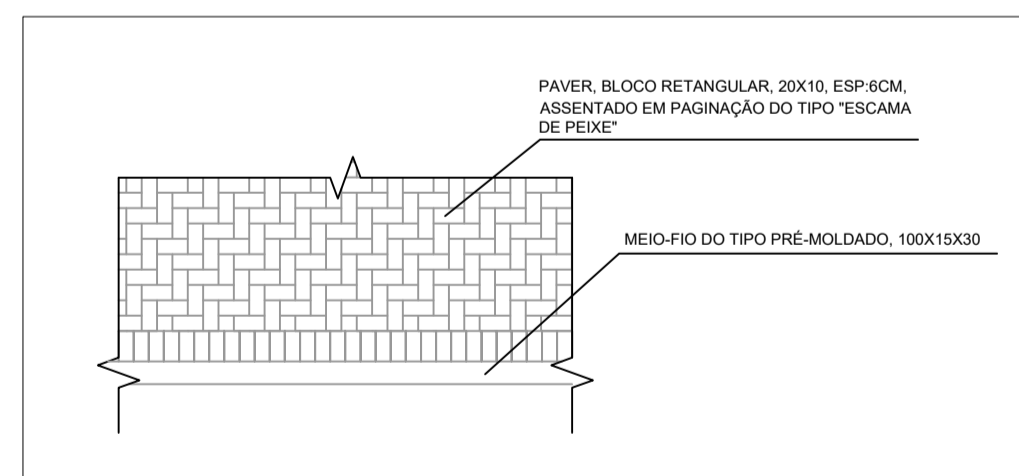
Assinado de forma digital por
 GUSTAVO OLINQUEVICZ:08421716905
 Data: 2024.04.23 08:12:41 -03'00'

TÍTULO:	ESCOLA MUNICIPAL JACINTA NUNES
REFERÊNCIA:	PLANTA DE COTAS
PROPRIETÁRIO:	MUNICÍPIO DE RIO DAS ANTAS
RESPONSÁVEL TÉCNICO:	GUSTAVO OLINQUEVICZ - CREA 188.144-0 SC
DESENHO:	GUSTAVO OLINQUEVICZ
ESCALA:	INDICADA
DATA:	ABRIL, 2024

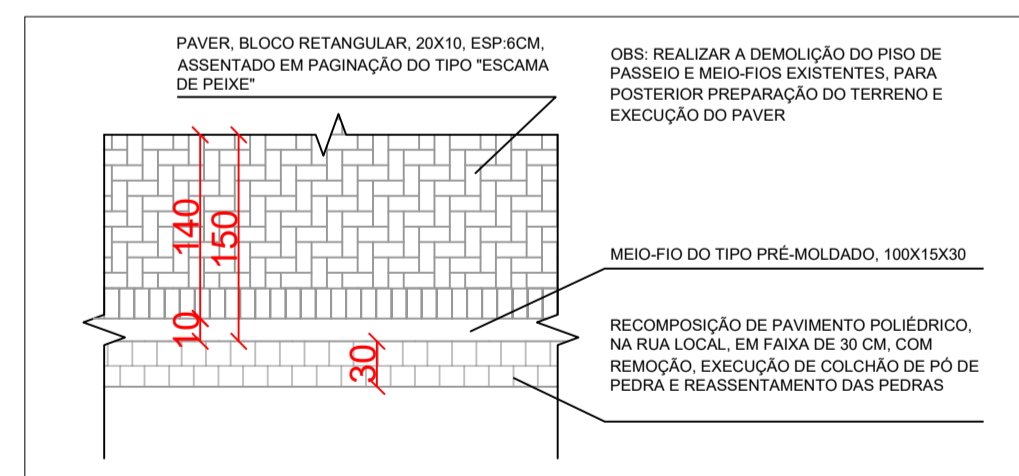
PRANCHA:
 05/05



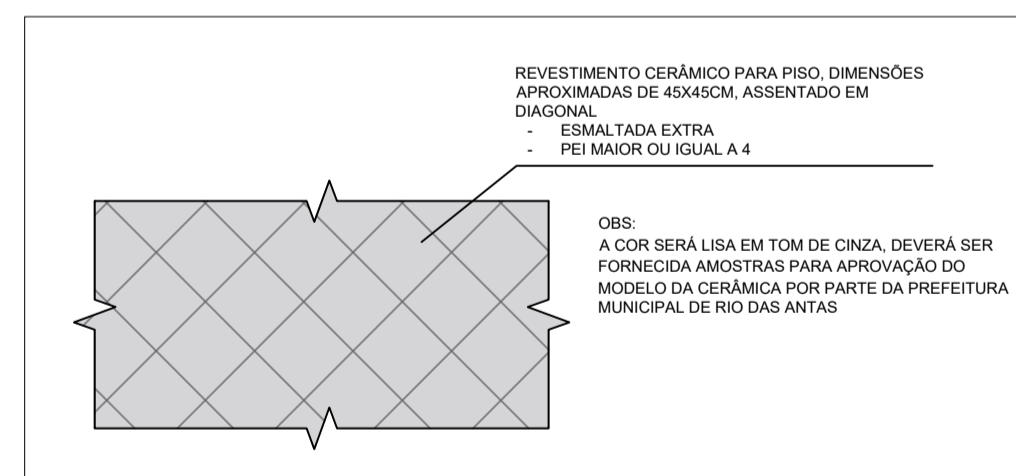
PLANTA BAIXA
ESC: 1/100



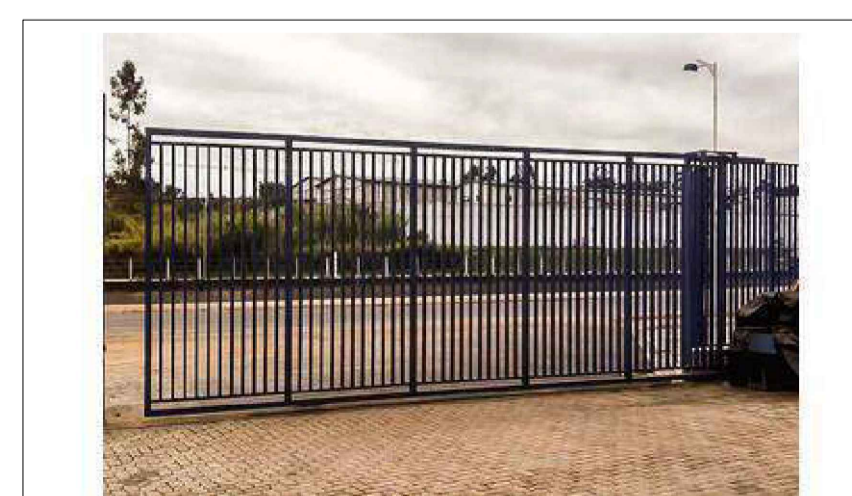
DETALHAMENTO 01 - PÁTIO EM PAVER
ESC: 1/50



DETALHAMENTO 02 - PASSEIO EM PAVER
ESC: 1/50



DETALHAMENTO 03 - PISO CERÂMICO
ESC: 1/50



MODELO DO PORTÃO A SER INSTALADO
- DE CORRER, EM GRADIL FIXO COM BARRAS NA VERTICAL, COM TRILHOS E ROLDANAS
- ADAPTAR PARA AS MEDIDAS LOCAIS, VÃO COM COMPRIMENTO DE 3,0M E ALTURA DE 2,0M



Assinatura Prefeito Municipal João Carlos Munaretto	TÍTULO: ESCOLA MUNICIPAL JACINTA NUNES
GUSTAVO OLINQUEVICZ 08421 716905 Assinatura Responsável Técnico Gustavo Olinquevicz	REFERÊNCIA: PLANTA BAIXA
	PROPRIETÁRIO: MUNICÍPIO DE RIO DAS ANTAS
	RESPONSÁVEL TÉCNICO: GUSTAVO OLINQUEVICZ - CREA 188.144-0/SC
	DESENHO: GUSTAVO OLINQUEVICZ
	ESCALA: INDICADA DATA: ABRIL, 2024