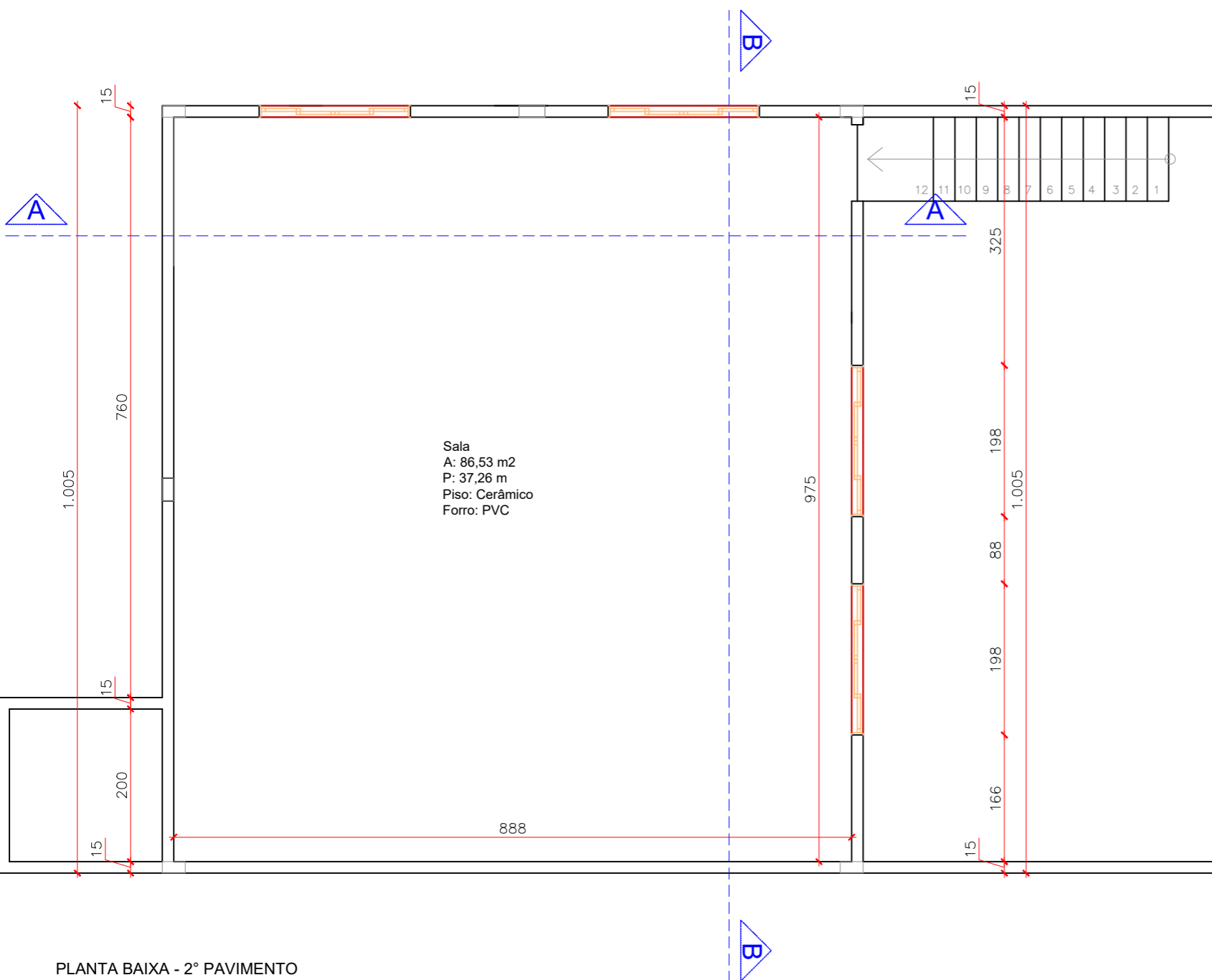
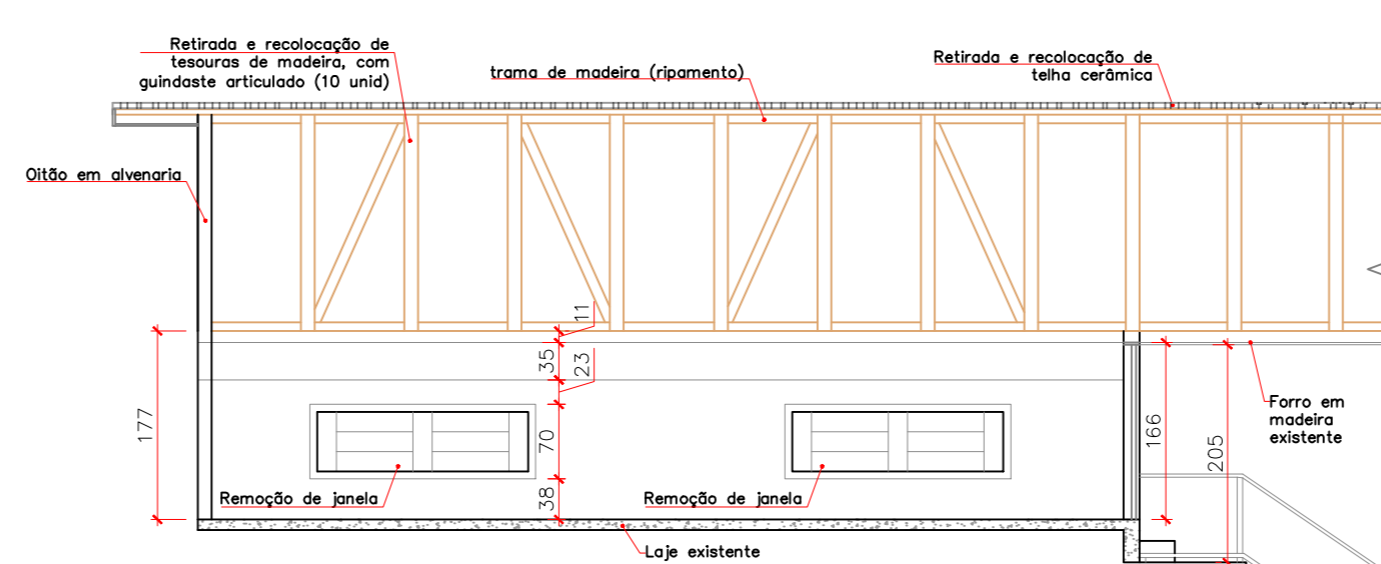


PLANTA DE DEMOLIÇÃO / EXISTENTE - 2º PAVIMENTO
ESC 1/100

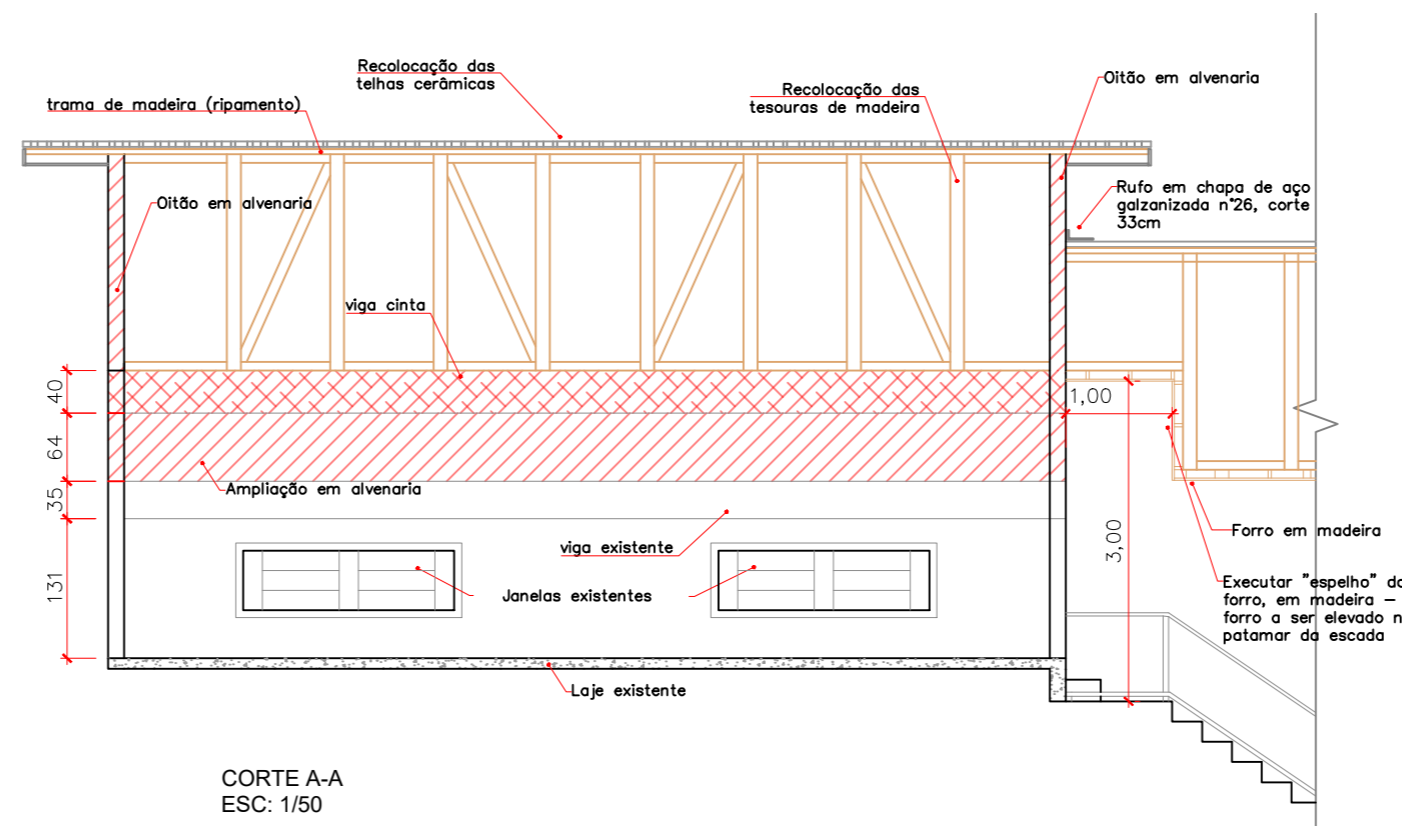


PLANTA BAIXA - 2º PAVIMENTO
ESC: 1/50

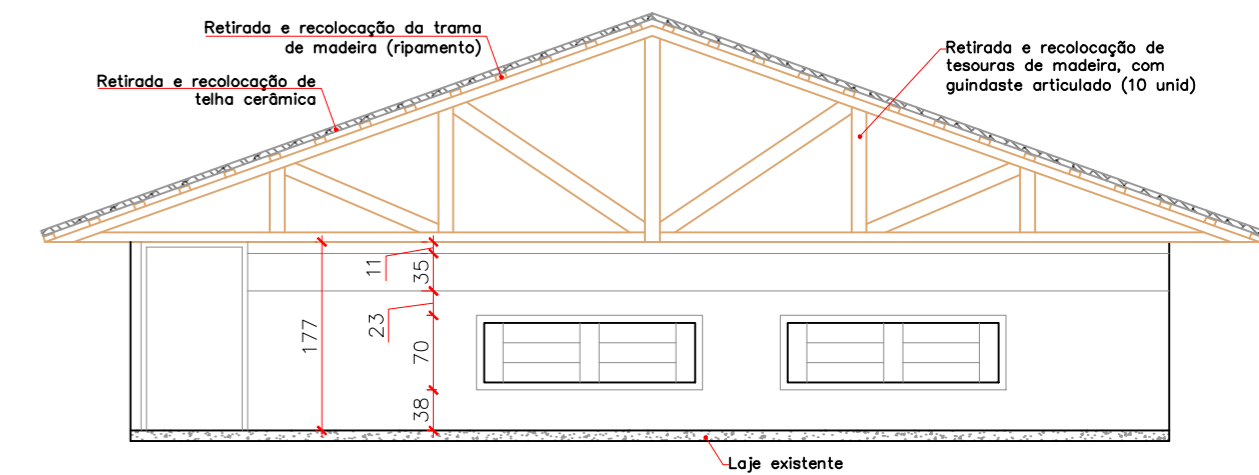
Sala
A: 86,53 m²
P: 37,26 m
Piso: Cerâmico
Forro: PVC



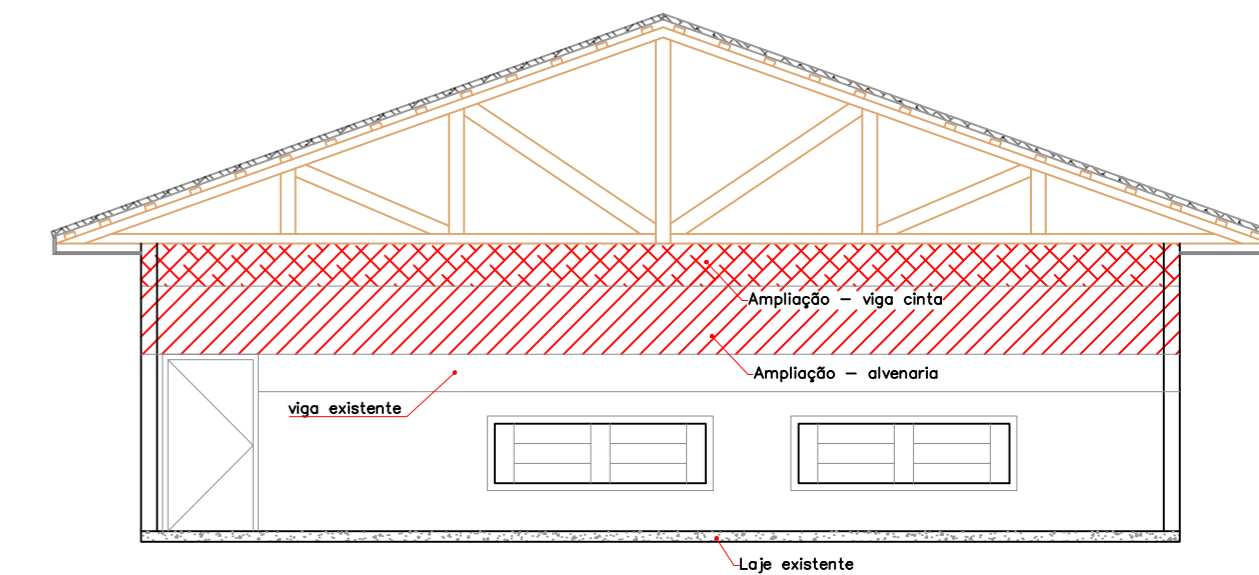
CORTE A-A DEMOLIÇÃO / EXISTENTE - 2º PAVIMENTO
ESX: 1/50



CORTE A-A
ESC: 1/50



CORTE B-B DEMOLIÇÃO / EXISTENTE - 2º PAVIMENTO
ESX: 1/50



CORTE B-B
ESC: 1/50



PLANTA DE LOCALIZAÇÃO SEM ESCALA

		Prefeitura Municipal de Rio das Antas-SC	
SECRETARIA DE DESENVOLVIMENTO, IND\u00daSTRIA, COM\u00c9RCIO, TURISMO E PLANEJAMENTO			
Obra: Reforma do edif\u00edcio do corpo de bombeiros de Rio das Antas/SC			
LOCALIZAÇÃO:		Rua Erich Rotter, Centro, Rio das Antas-SC	
RESPONS\u00c1VEL T\u00c9CNICO:		CONTE\u00daDO DA PRANCHA:	
Gustavo Olinquevicz Eng\u00b0 Civil - CREA - SC Visto 188144-0		Plantas de Arquitetura; planta baixa, cortes, localiza\u00e7\u00e3o	
TAMANHO DA FOLHA:	ÁREA:	FOLHA:	
A1	92,26 m ²	1/4	
DATA:	ESCALA:		
Abril/2021	Indicada		