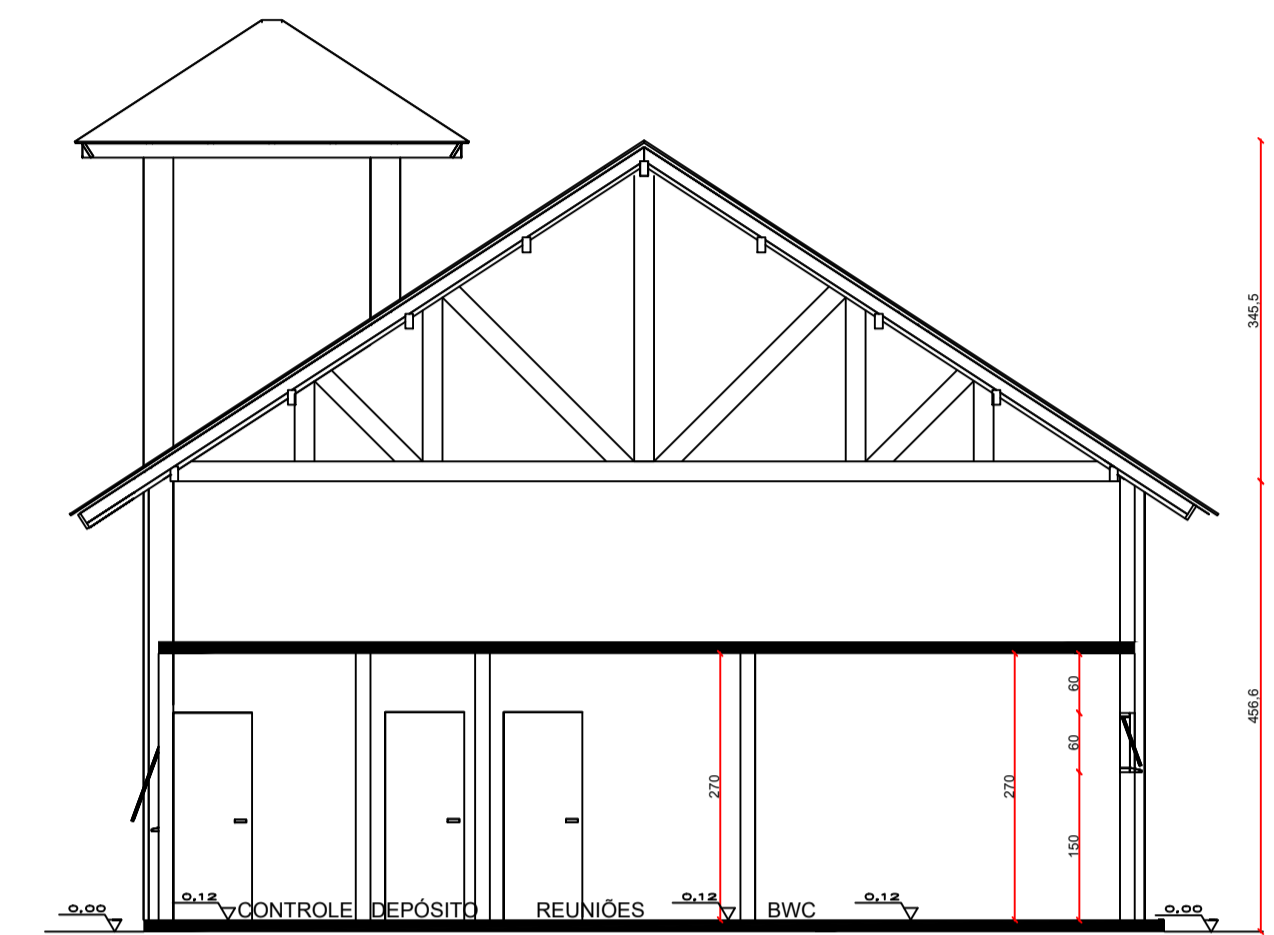
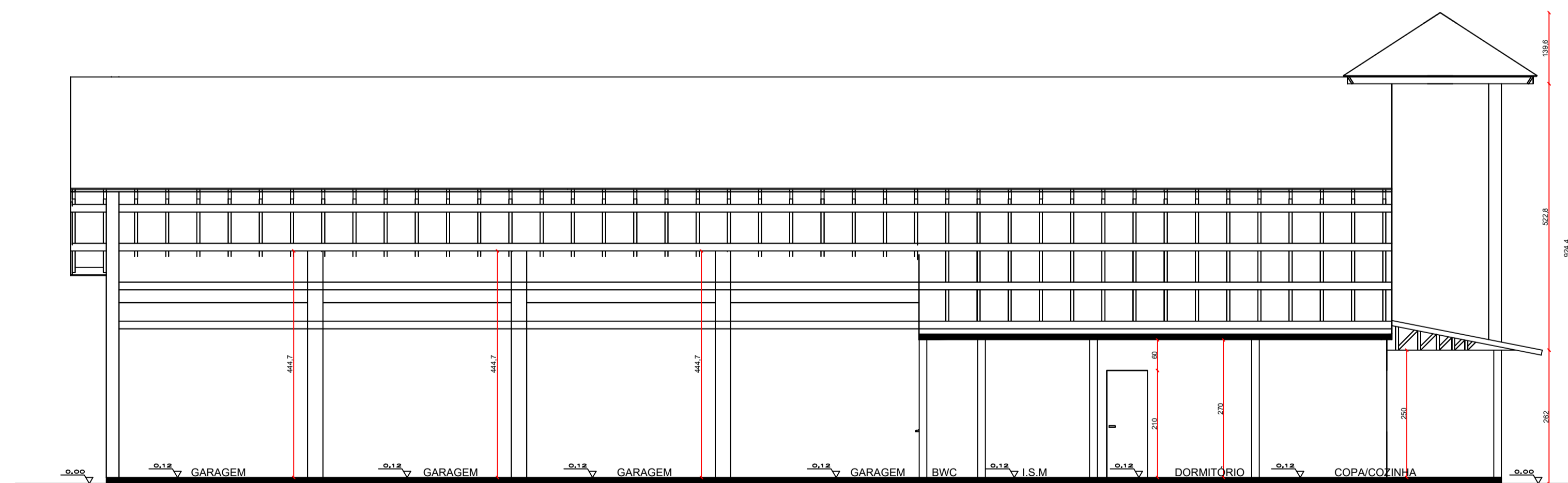


PLANTA BAIXA
Área Total= 273,16m²
ESCALA 1:50

| Legenda | |
|---------|---|
| | PISO A SER DEMOLIDO E EXECUTADO NOVAMENTE |
| | PINTURA DA CALÇADA EM EPÓXI |



CORTE BB
SEM ESCALA



CORTE BB
SEM ESCALA

| | | |
|---|---|-------------------------------|
|  | Prefeitura Municipal de Rio das Antas-SC SECRETARIA DE DESENVOLVIMENTO, INDÚSTRIA, COMÉRCIO, TURISMO E PLANEJAMENTO | |
| | Projeto: Revitalização e melhorias do Quartel Corpo de Bombeiros de Rio das Antas | |
| LOCALIZAÇÃO: Rua Erich Rotter, Centro, Rio das Antas - SC | | |
| Responsável técnico Gustavo Olinquevicz CREA-SC Visto 188.144-0 | CONTEÚDO DA PRANCHA: Planta baixa, Corte AA, Corte BB | |
| TAMANHO DA FOLHA: A1 | ÁREA: 273,16 m² | Desenhista: Hirann Ghidini |
| DATA Janeiro/2024 | ESCALA Indicada | FOLHA 1/3 |