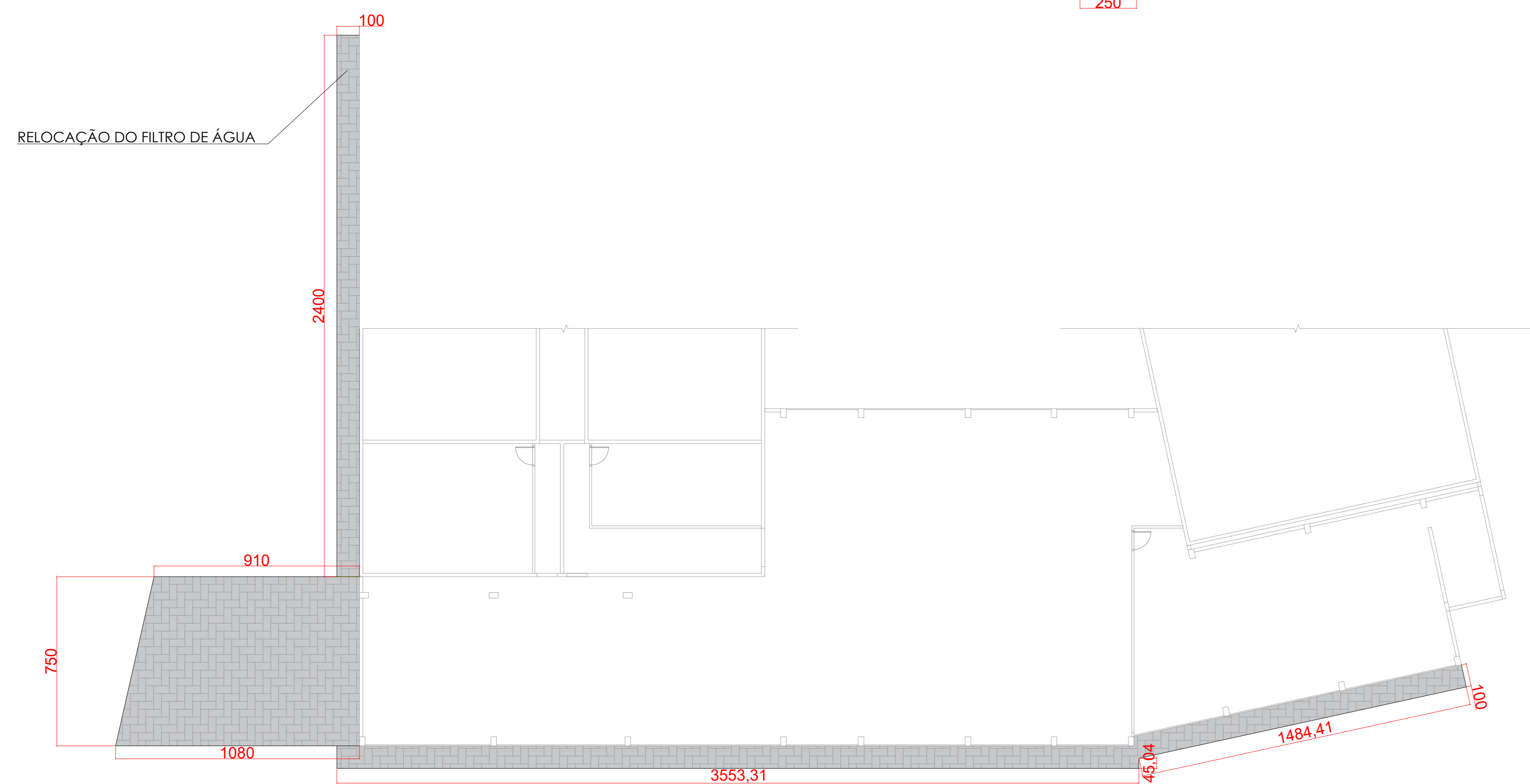
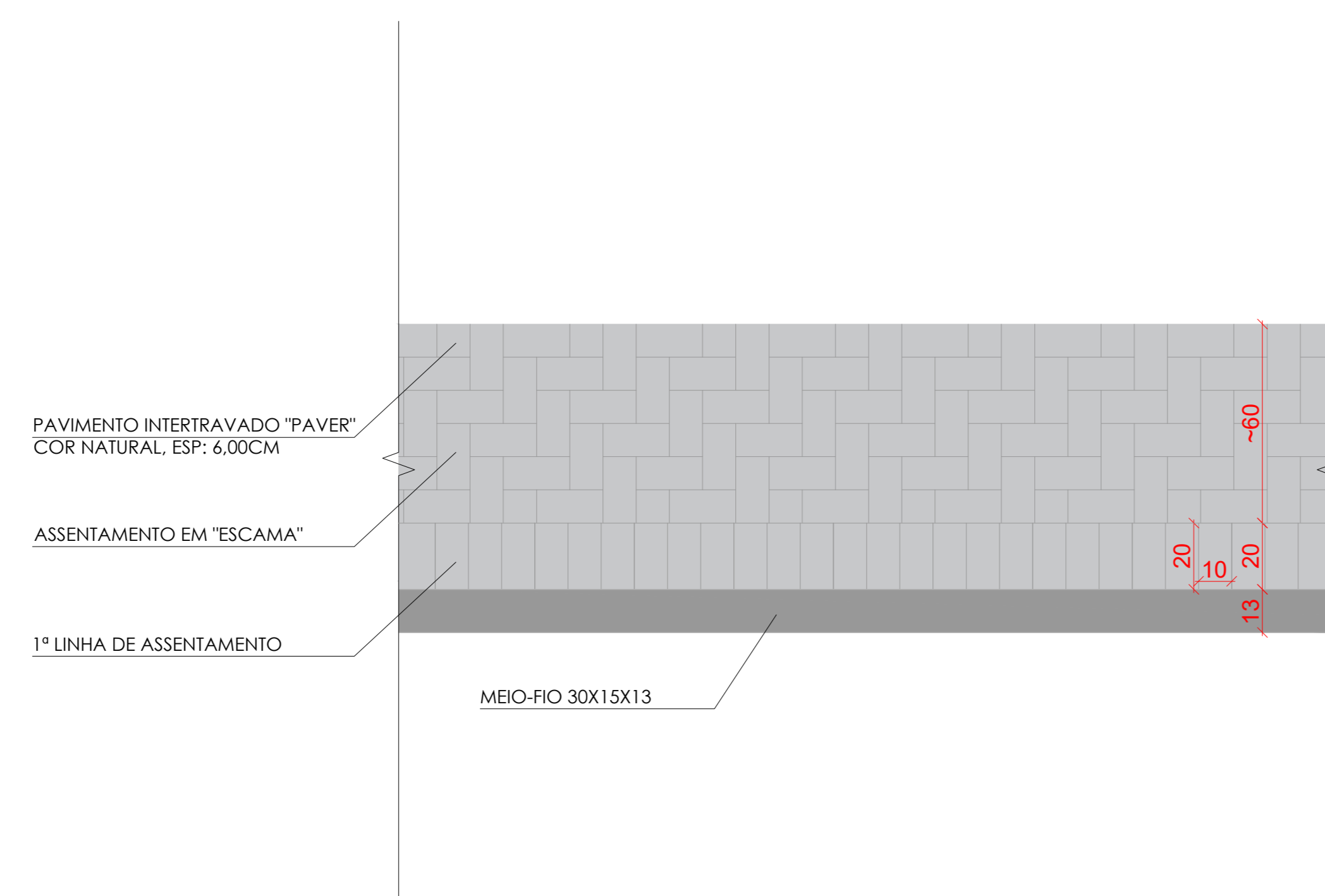


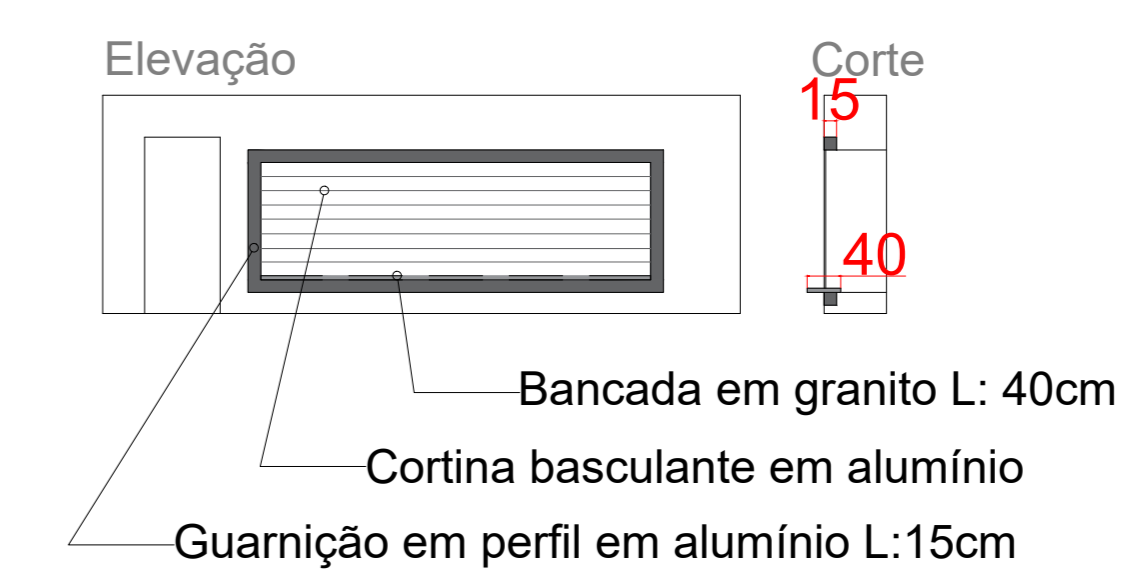
A DEMOLIR



A CONSTRUIR



DETALHAMENTO DO PASSEIRO ASSENTAMENTO DE PISO INTERTRAVADO



DETALHAMENTO DE JANELA DA COZINHA



INSTALAÇÕES ELÉTRICAS
As Built

INSTALAÇÕES ELÉTRICAS



Assinatura Prefeito Municipal João Carlos Munaretto Assinatura Responsável Técnico Gustavo Olinquevitz	TÍTULO:	REFORMA DA ESCOLA MUNICIPAL NUCLEADA JACINTA NUNES		
	REFERÊNCIA:	PROJETO ARQUITETÔNICO E DETALHAMENTOS		
	PROPRIETÁRIO:	MUNICÍPIO DE RIO DAS ANTAS		
	RESPONSÁVEL TÉCNICO:	GUSTAVO OLINQUEVICZ - CREA 188.144-0/SC		
	DESENHO:	ULIANA BOARETO SCAPINI		
	ESCALA:	1:100	DATA: OUTUBRO, 2023	
			PRANCHA:	04/10