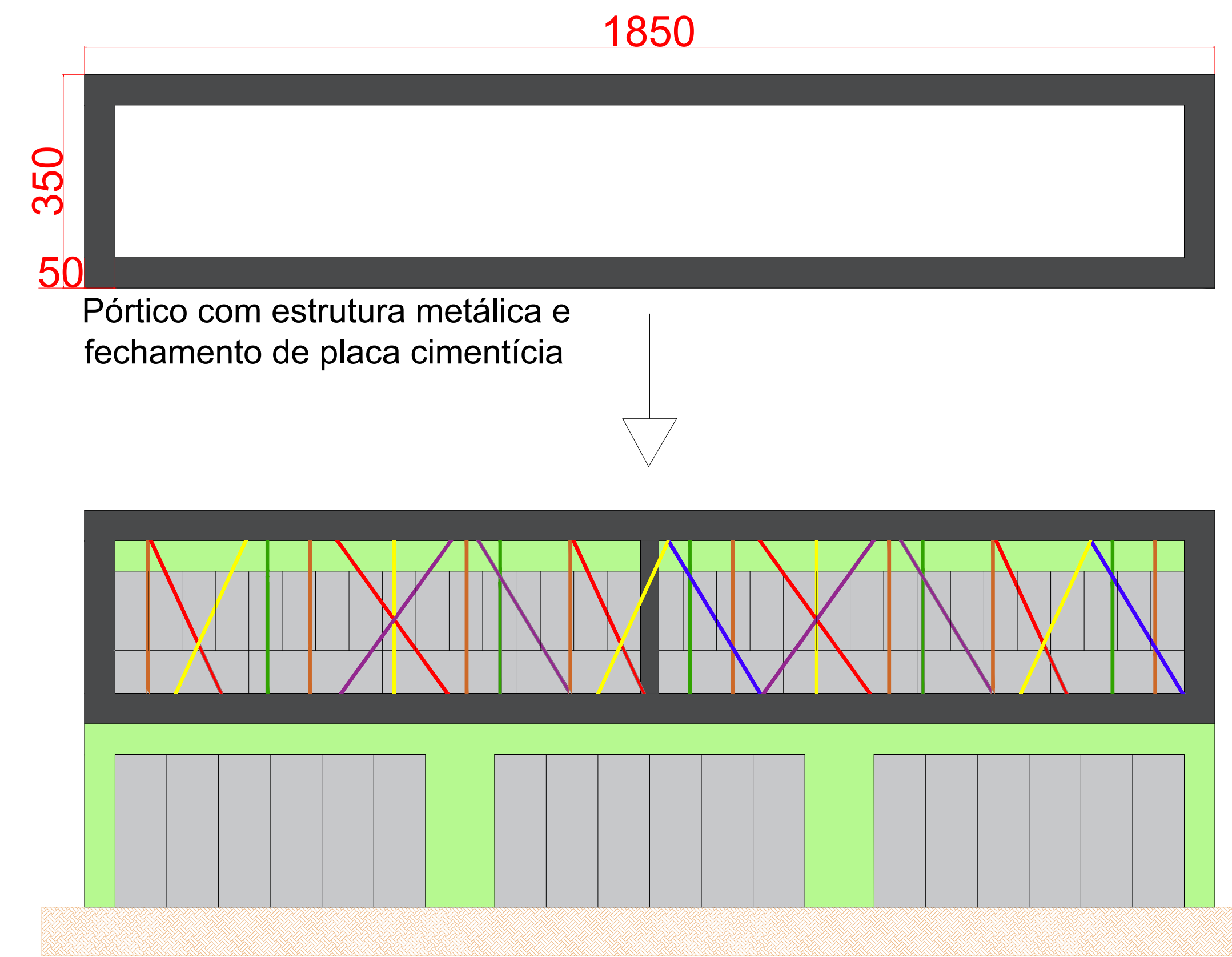
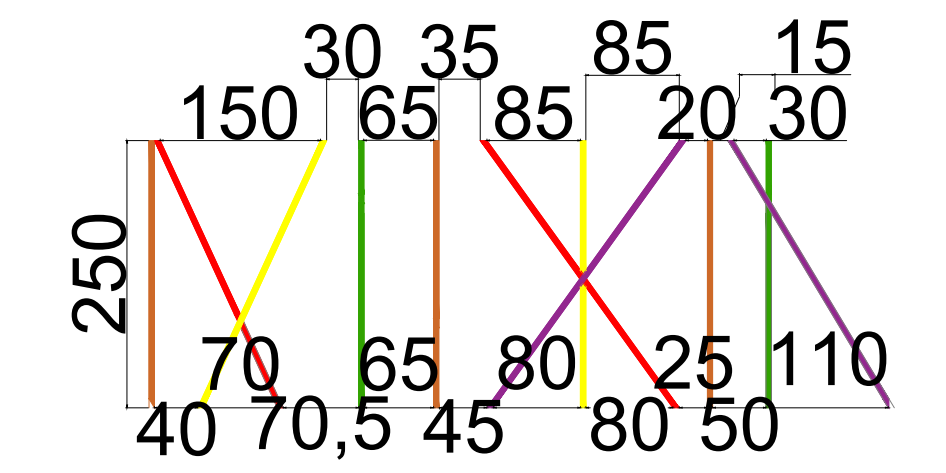




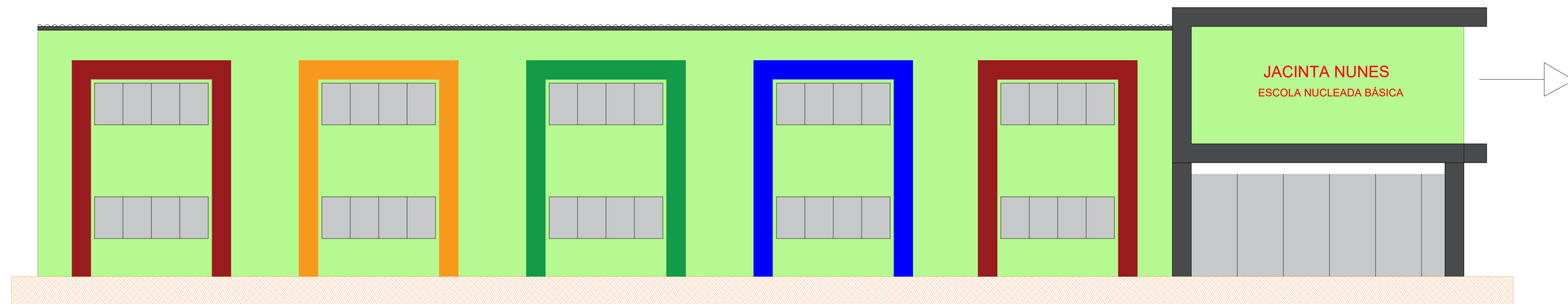
FACHADA FRONTAL



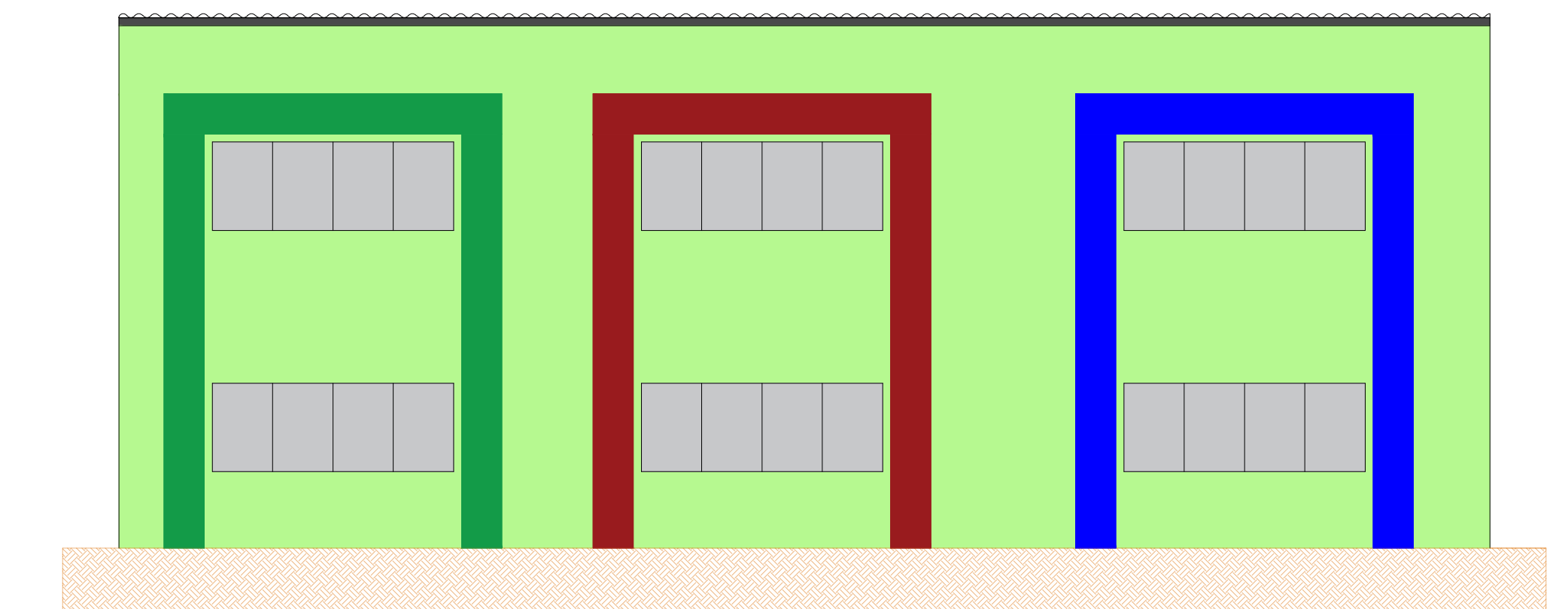
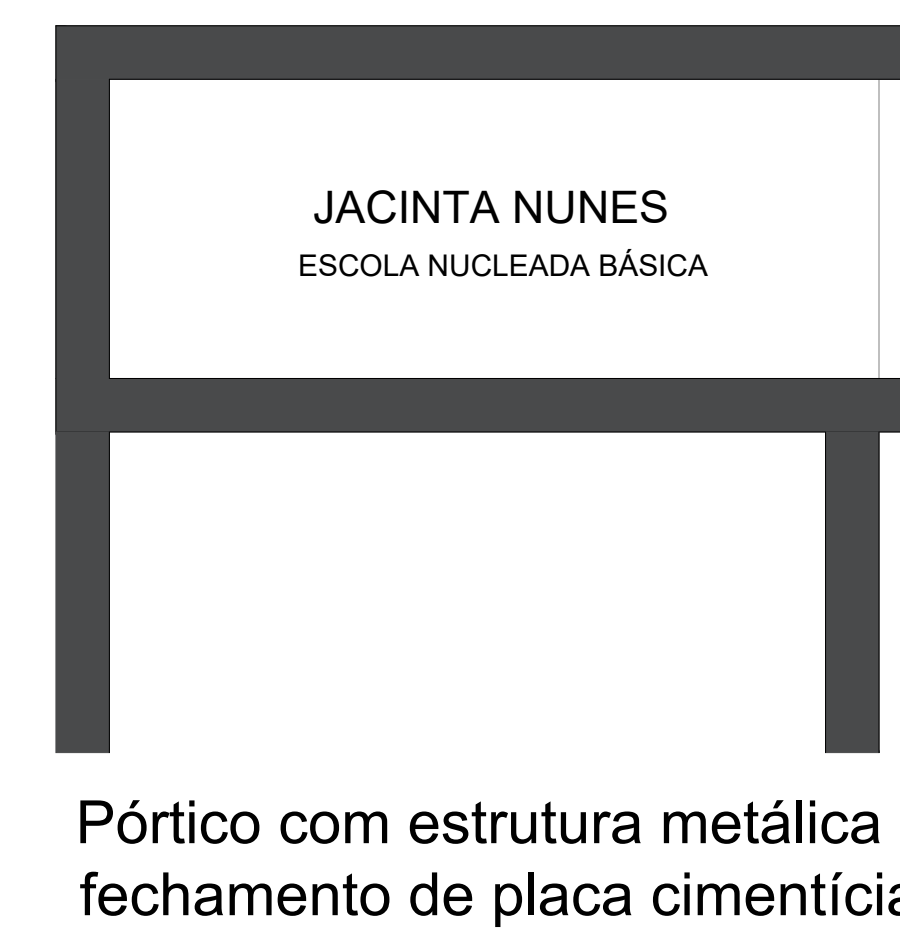
FACHADA INTERNA



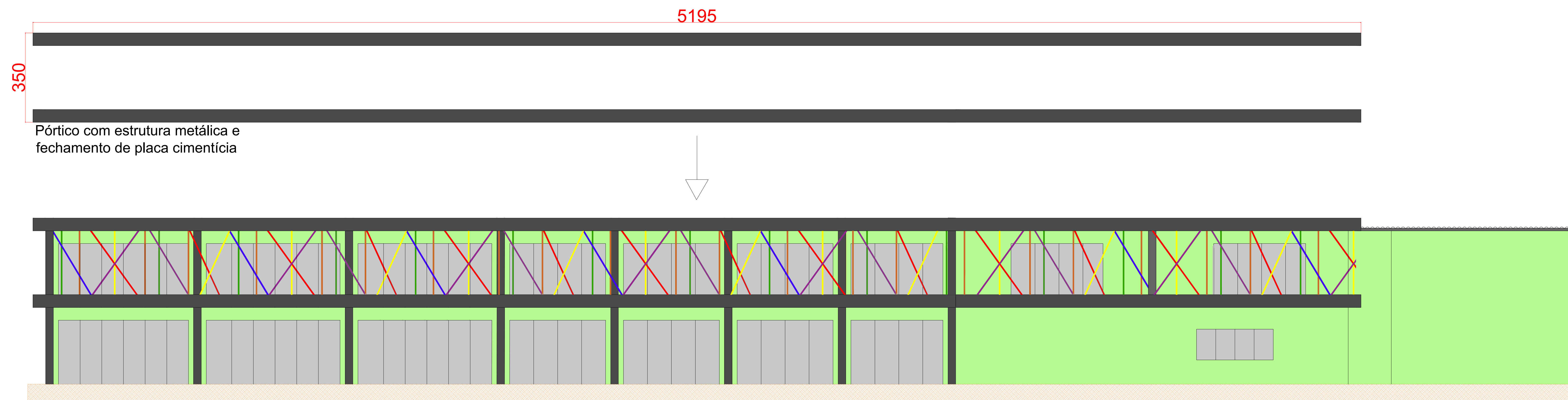
DETALHAMENTO - TUBOS DE AÇO



FACHADA FRONTAL



FACHADA FRONTAL



FACHADA LATERAL DIREITA



Assinatura Prefeito Municipal João Carlos Munaretto	TÍTULO: REFORMA DA ESCOLA MUNICIPAL NUCLEADA JACINTA NUNES	PRANCHA:
Assinatura Responsável Técnico Gustavo Olinquevici	REFERÊNCIA: PROJETO ARQUITETÔNICO E DETALHAMENTOS	03/10
	PROPRIETÁRIO: MUNICÍPIO DE RIO DAS ANTAS	
	RESPONSÁVEL TÉCNICO: GUSTAVO OLINQUEVICZ - CREA 188.144-0/SC	
	DESENHO: ULIANA BOARETO SCAPINI	
	ESCALA: 1:100	DATA: OUTUBRO, 2023