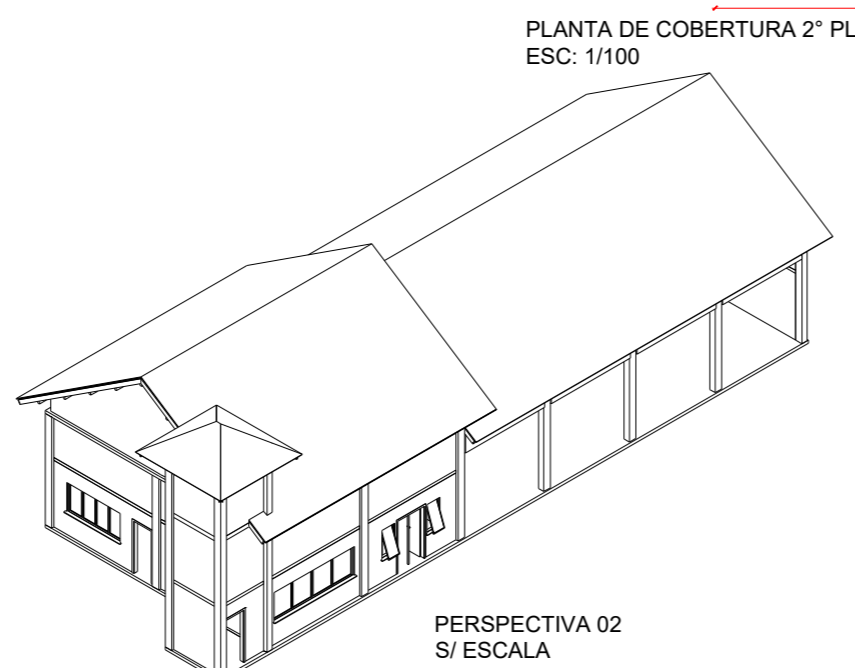
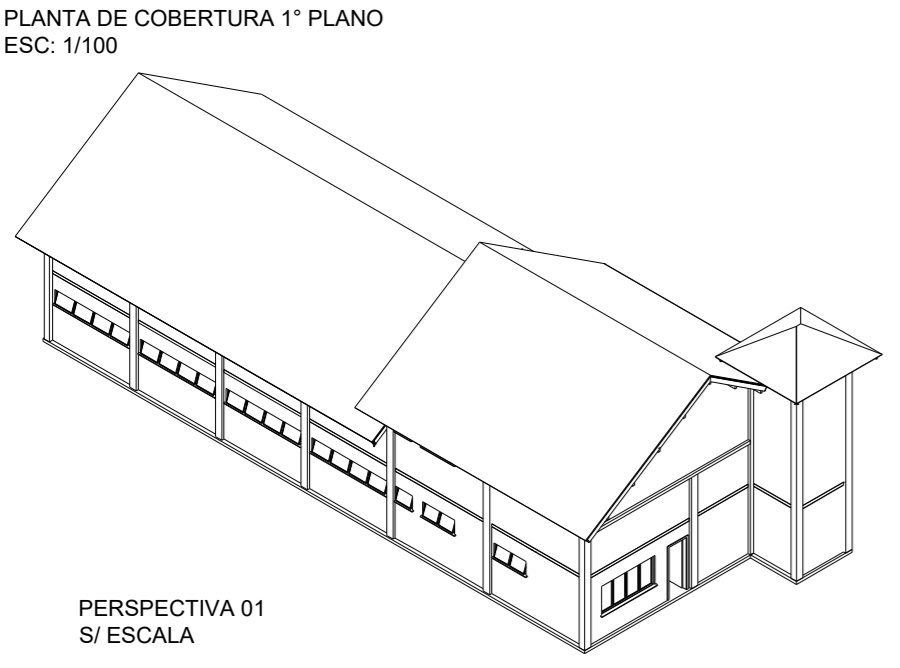
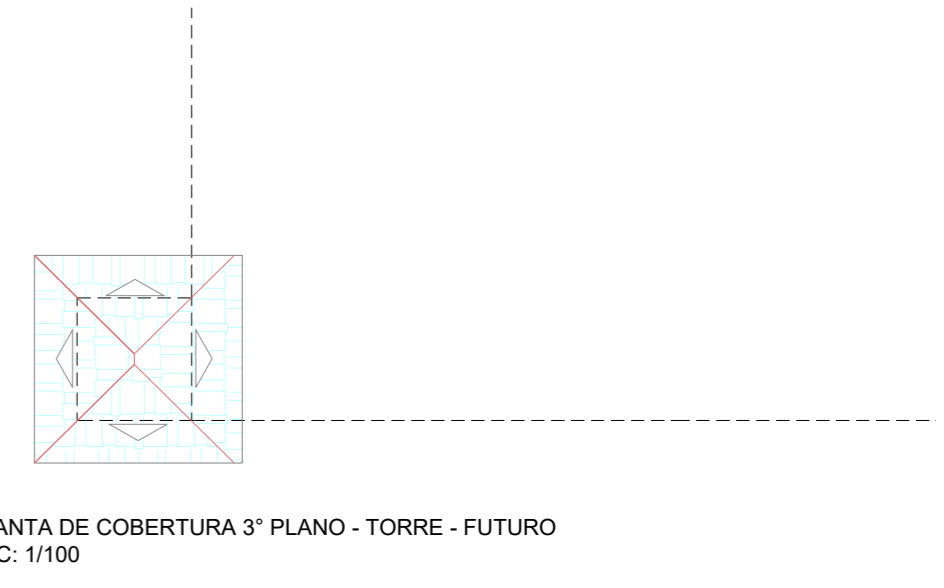
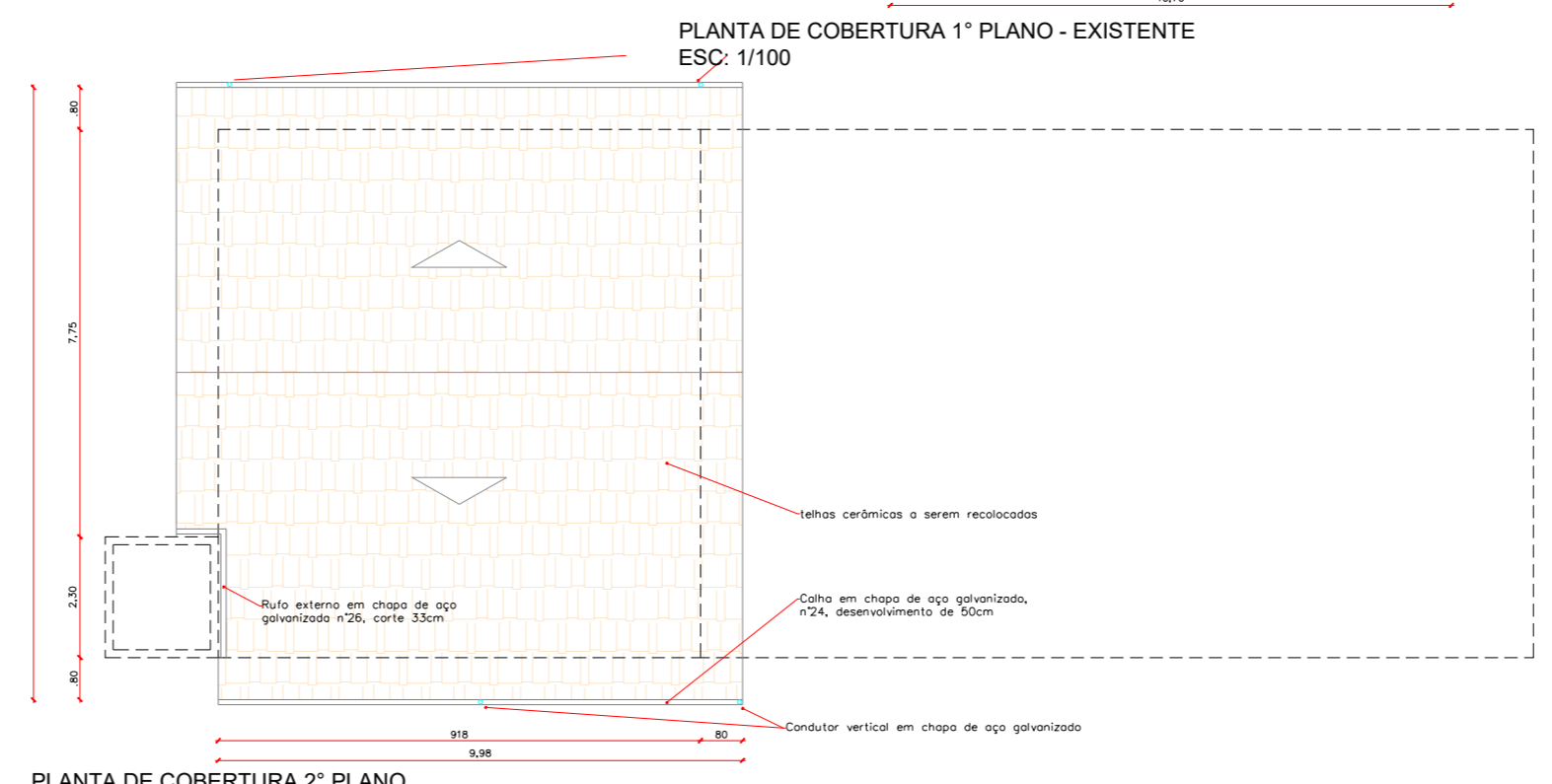
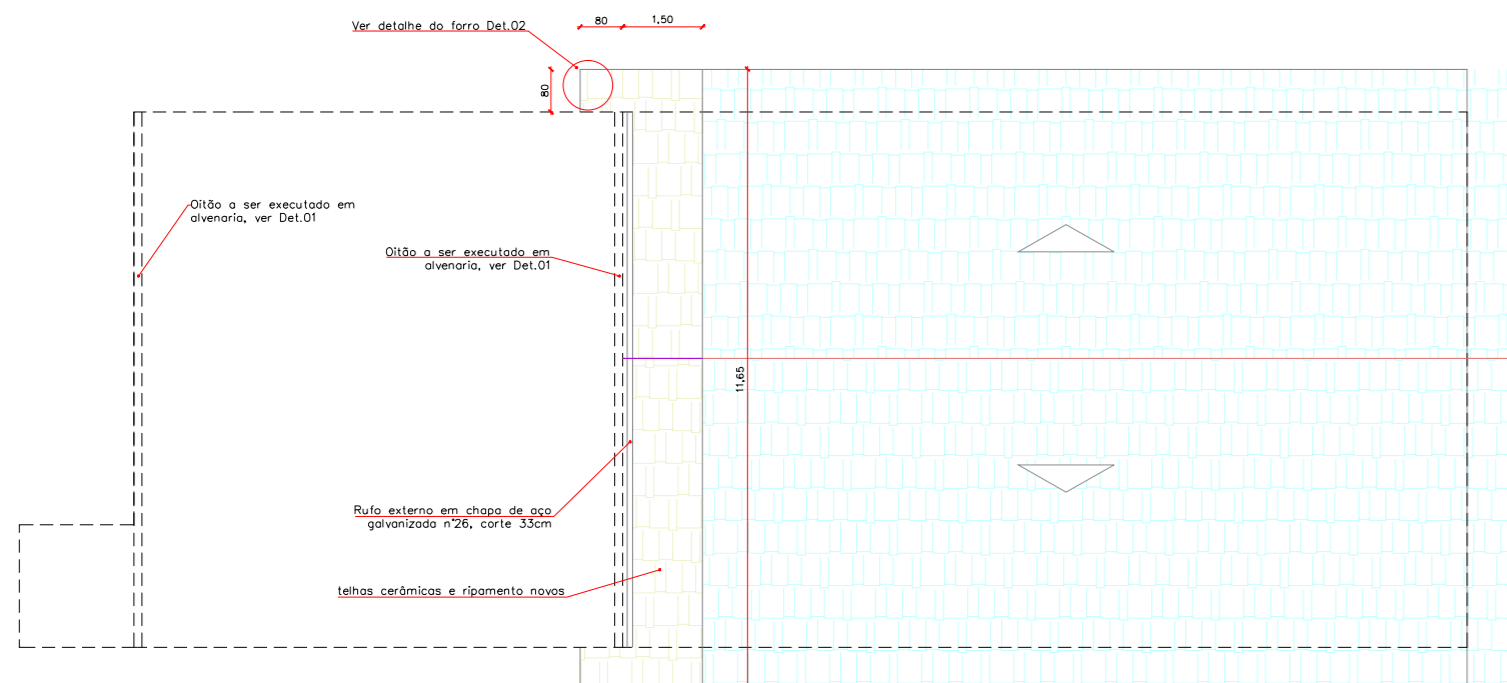
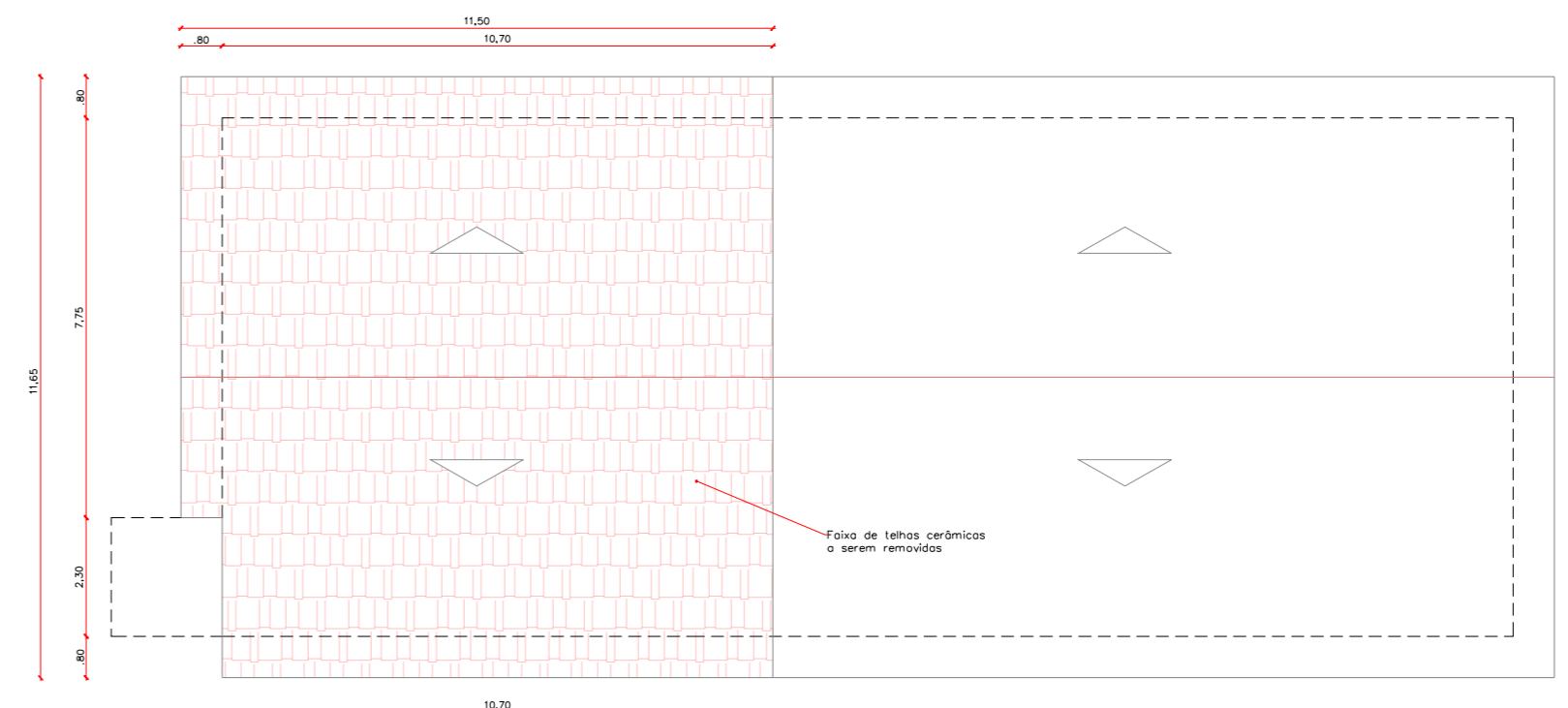
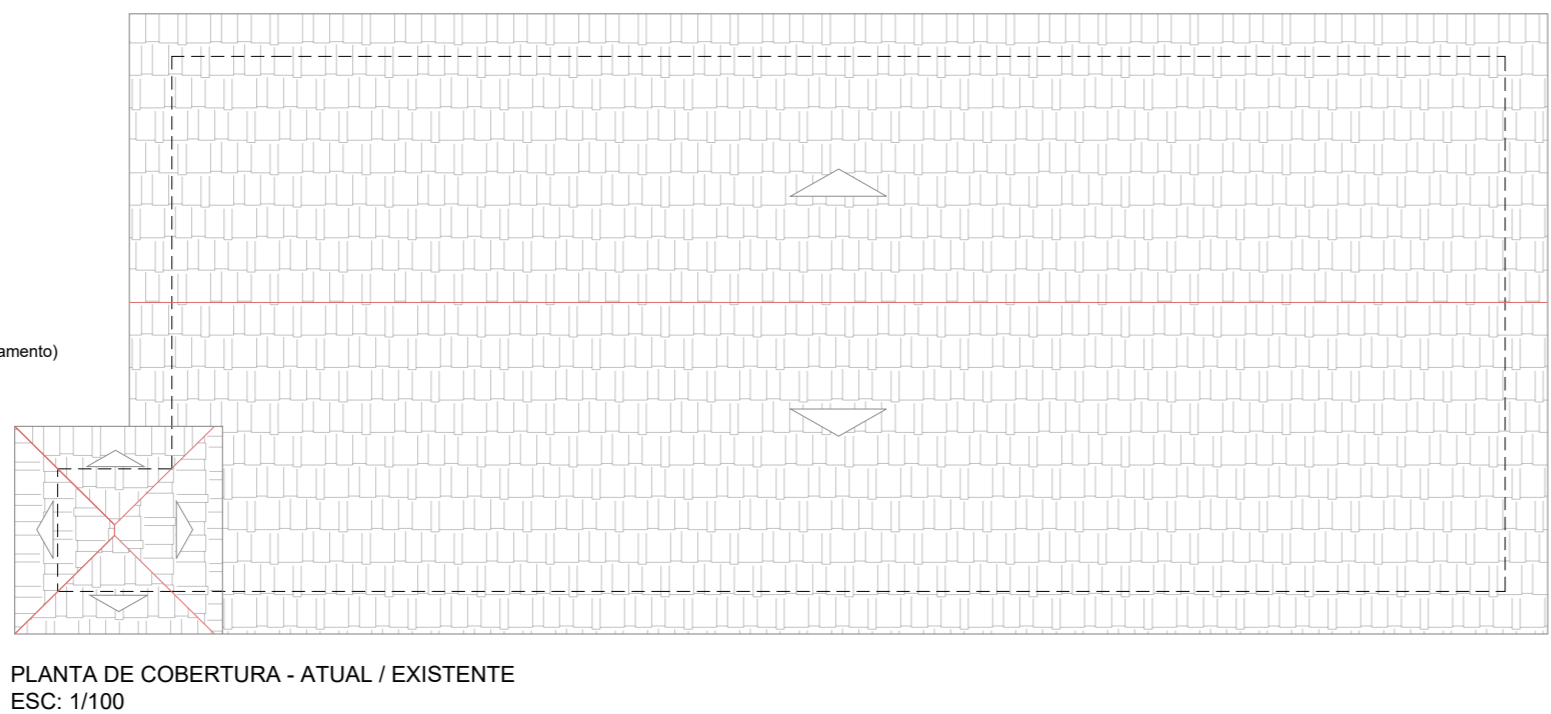


- LEGENDA:
- Telhamento cerâmico existente
 - Telhamento cerâmico a ser removido (com reaproveitamento)
 - Telhamento cerâmico a ser recolocado
 - Telhamento cerâmico a ser mantido
 - Telhamento cerâmico novo



Prefeitura Municipal de Rio das Antas-SC	
SECRETARIA DE DESENVOLVIMENTO, INDÚSTRIA, COMÉRCIO, TURISMO E PLANEJAMENTO	
Obra: Reforma do edifício do corpo de bombeiros de Rio das Antas/SC	
LOCALIZAÇÃO: Rua Erich Rotter, Centro, Rio das Antas-SC	
RESPONSÁVEL TÉCNICO: Gustavo Olinquevicz Eng° Civil - CREA - SC Visto 188144-0	CONTEÚDO DA PRANCHA: Plantas de Arquitetura, cortes, plantas de cobertura, detalhes
TAMANHO DA FOLHA: A1	ÁREA: 92,26 m²
DATA Abril/2021	ESCALA Indicada
2/4	