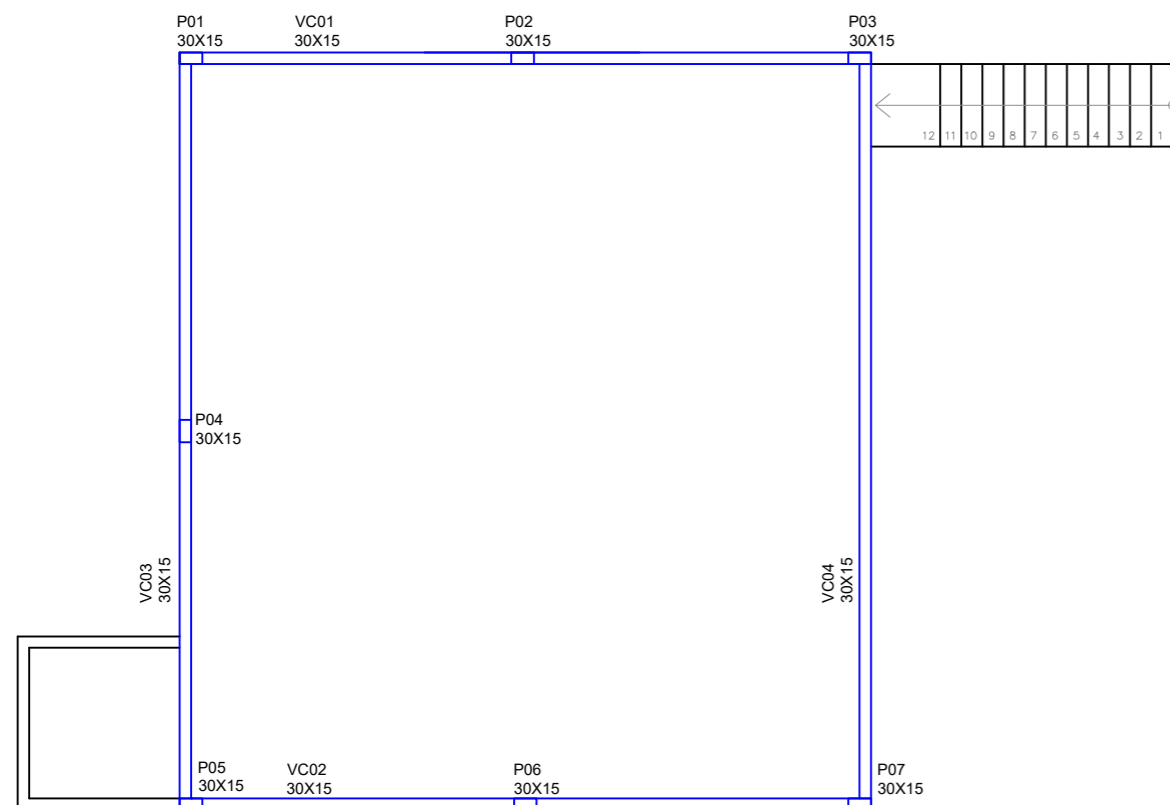
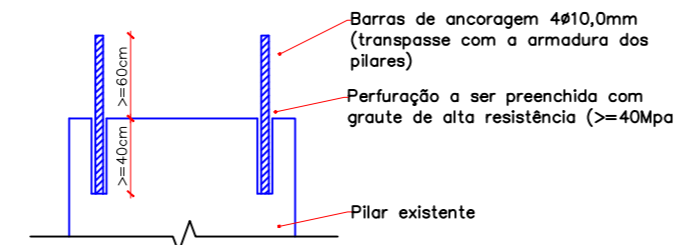


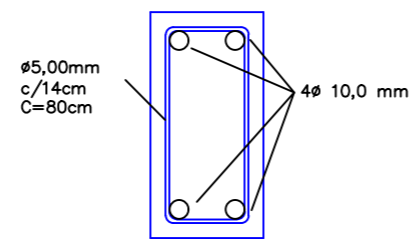
ESTRUTURAL



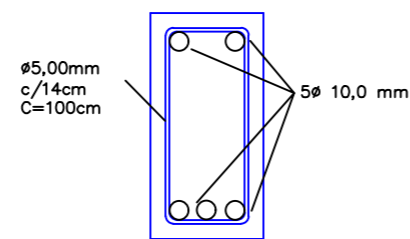
PLANTA DE FORMAS
ESC: 1/100



DETALHAMENTO DE ANCORAMENTO EM PILAR EXISTENTE SEM ESCALA

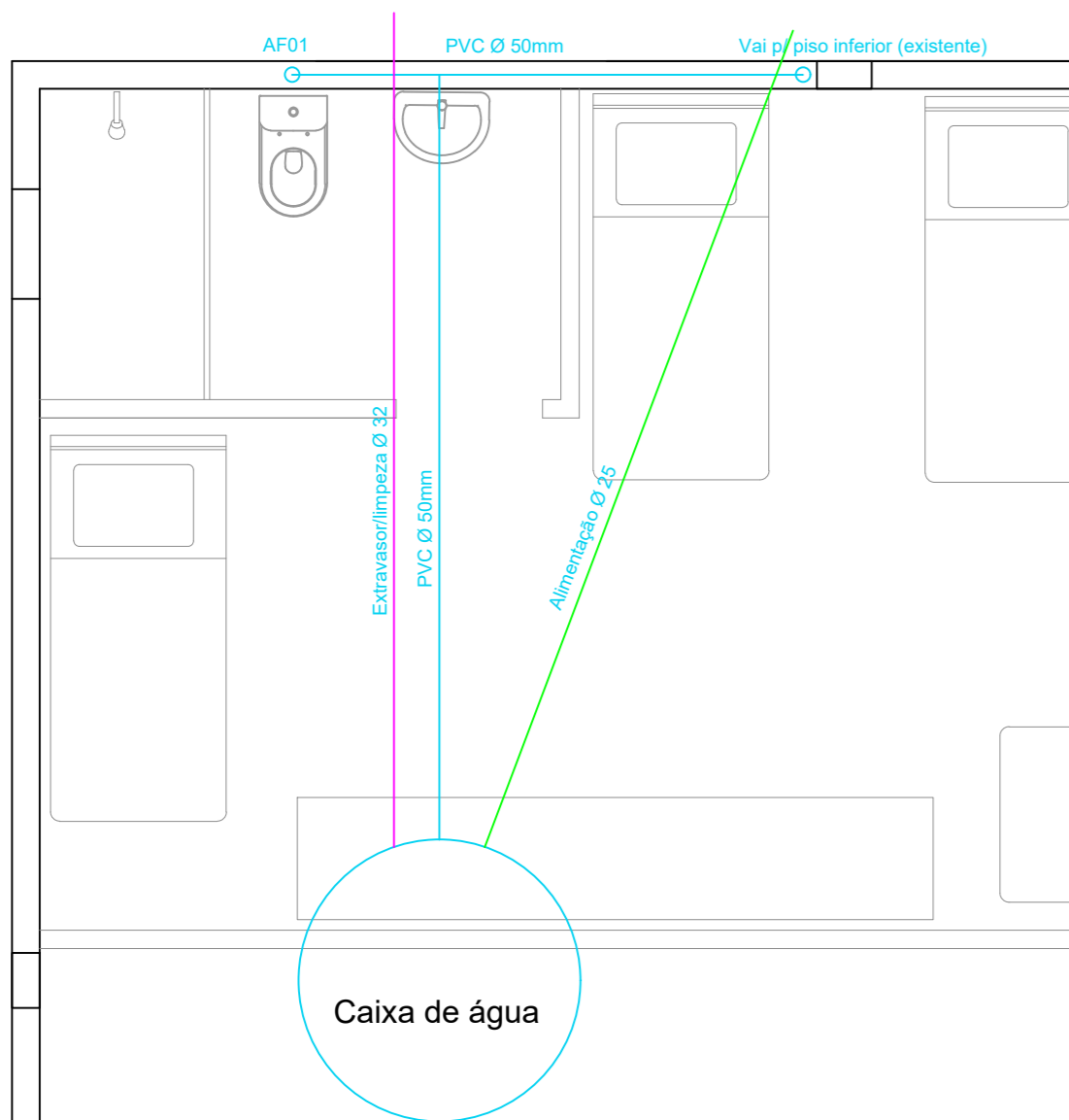


DETALHAMENTO SECÇÃO PILARES SEM ESCALA

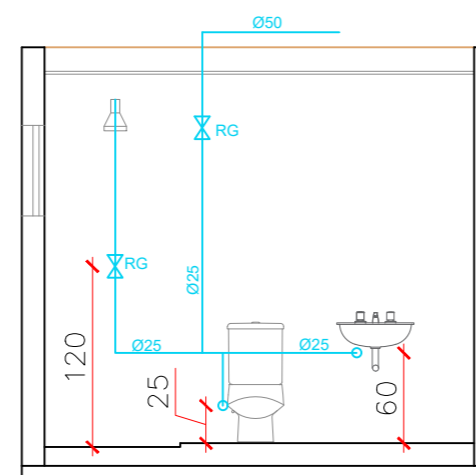


DETALHAMENTO SECÇÃO VIGAS SEM ESCALA

HIDROSSANITÁRIO - ÁGUA FRIA

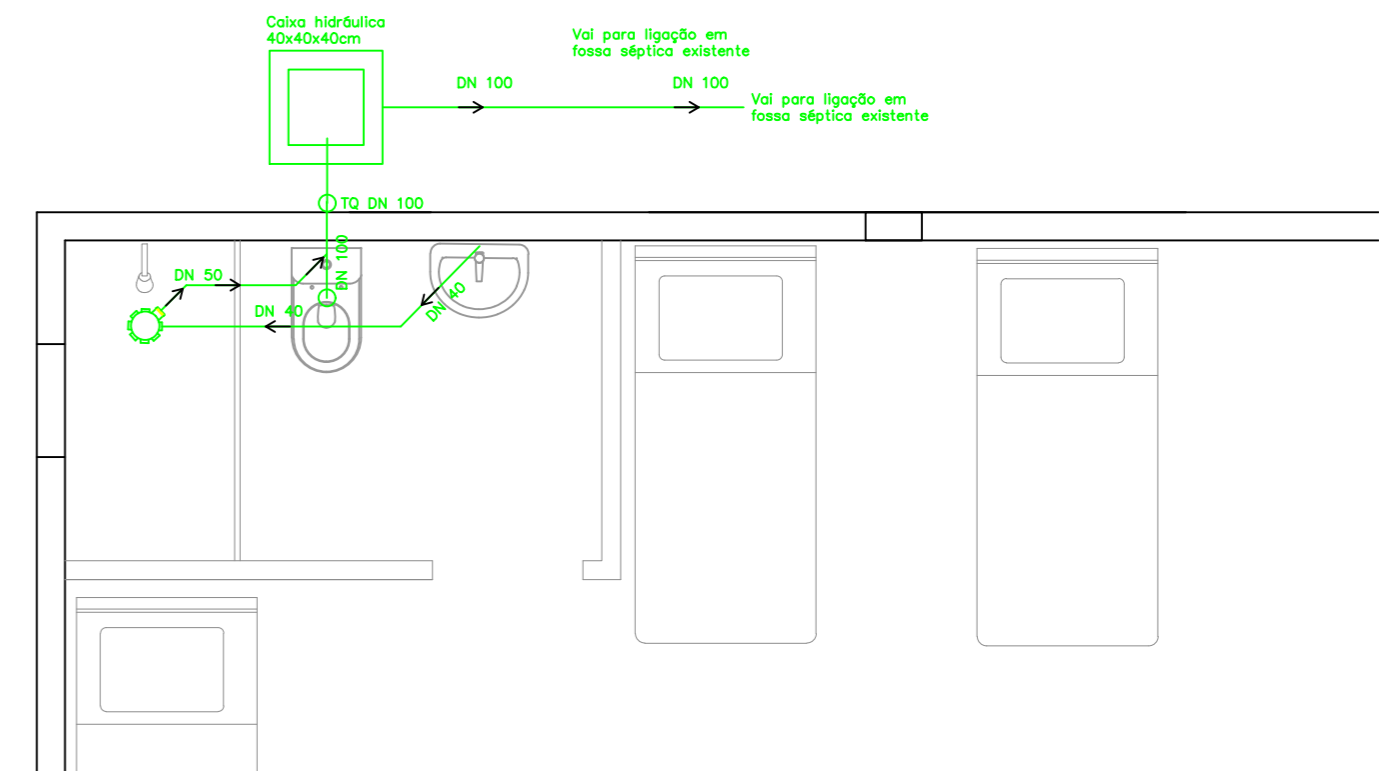


HIDROSSANITÁRIO - ÁGUA FRIA
ESC: 1/50



DETALHE AF01
ESC: 1/50

HIDROSSANITÁRIO - ESGOTO



HIDROSSANITÁRIO - ESGOTO
ESC: 1/40

| | | | |
|--|----------|--|--|
|  | | <p align="center">Prefeitura Municipal de Rio das Antas-SC</p> <p align="center">SECRETARIA DE DESENVOLVIMENTO, INDÚSTRIA, COMÉRCIO, TURISMO E PLANEJAMENTO</p> | |
| <p align="center">Obra: Reforma do edifício do corpo de bombeiros de Rio das Antas/SC</p> | | | |
| LOCALIZAÇÃO: | | Rua Erich Rotter, Centro, Rio das Antas-SC | |
| RESPONSÁVEL TÉCNICO: | | CONTEÚDO DA PRANCHA: | |
| Gustavo Olinquevicz Engº Civil - CREA - SC Visto 188144-0 | | Projetos complementares; hidrossanitário, estrutural, detalhes | |
| TAMANHO DA FOLHA: | ÁREA: | FOLHA | |
| A2 | 92,26 m² | <h1>3/4</h1> | |
| DATA | ESCALA | | |
| Abril/2021 | Indicada | | |