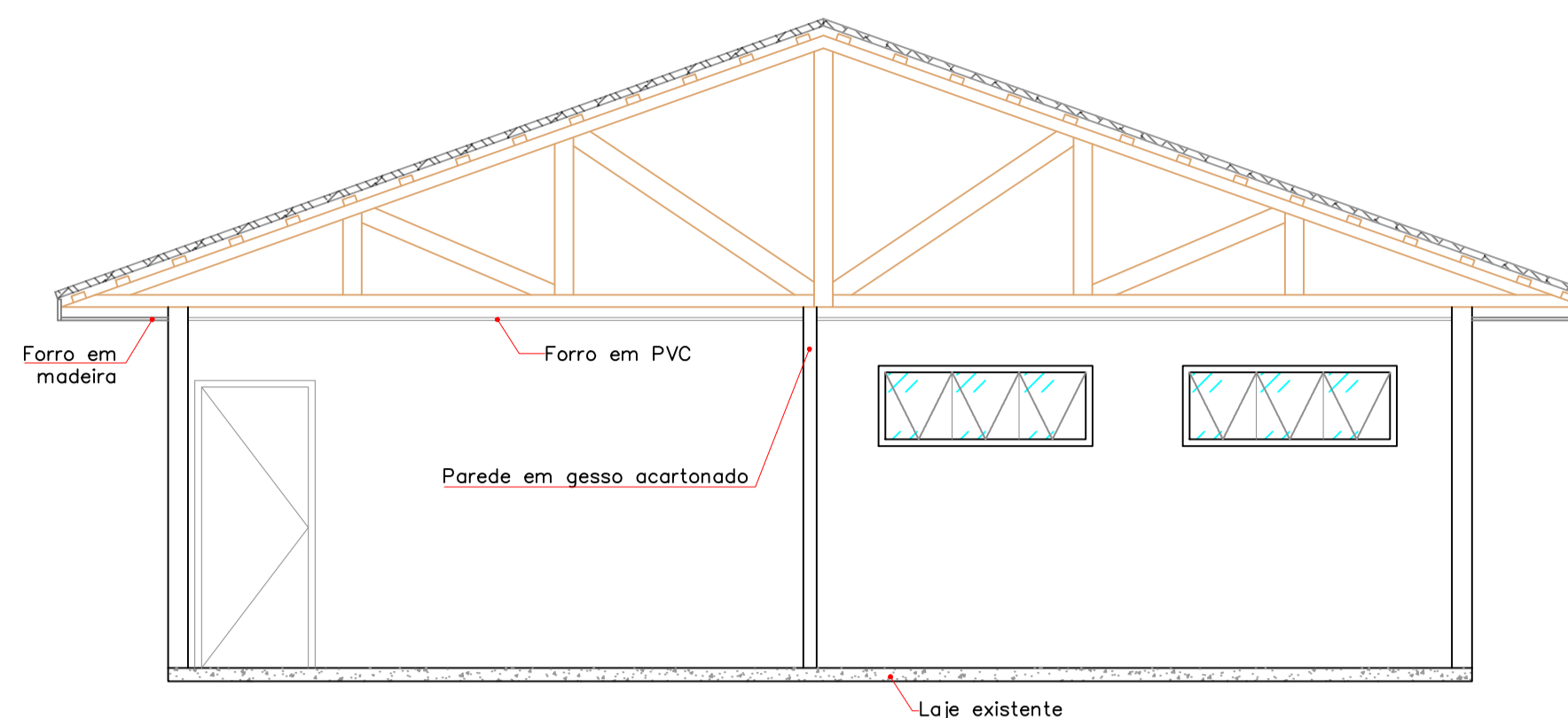
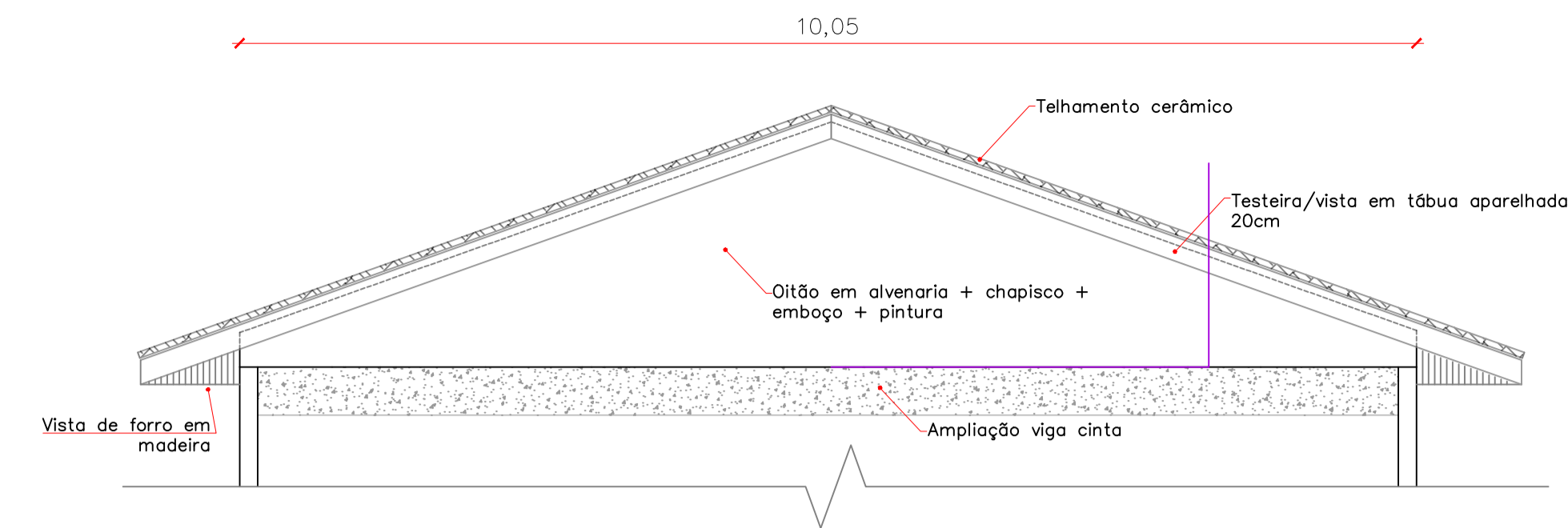


CORTE A-A  
ESC: 1/50



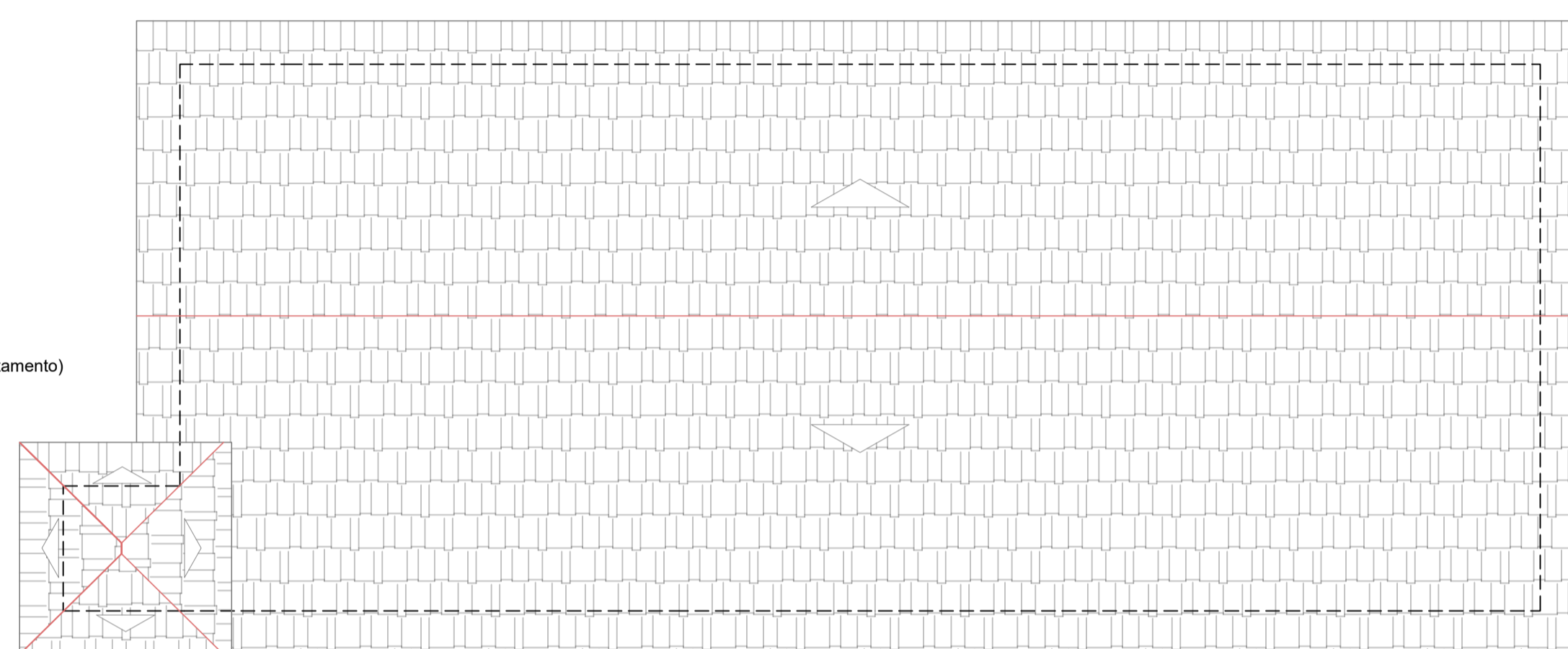
CORTE C-C  
ESC: 1/50



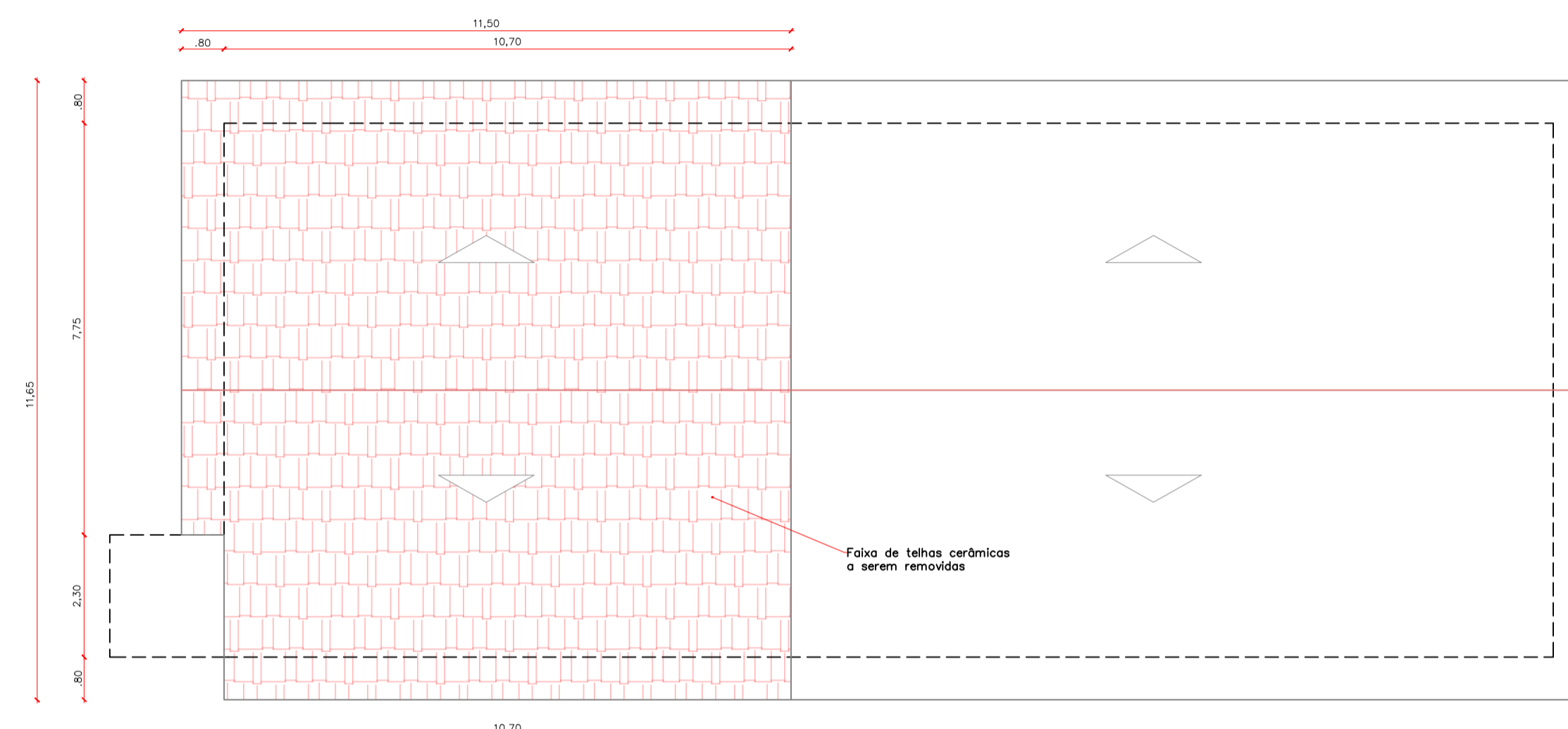
Detalhe 01 - Oitão  
ESC: 1/50

LEGENDA:

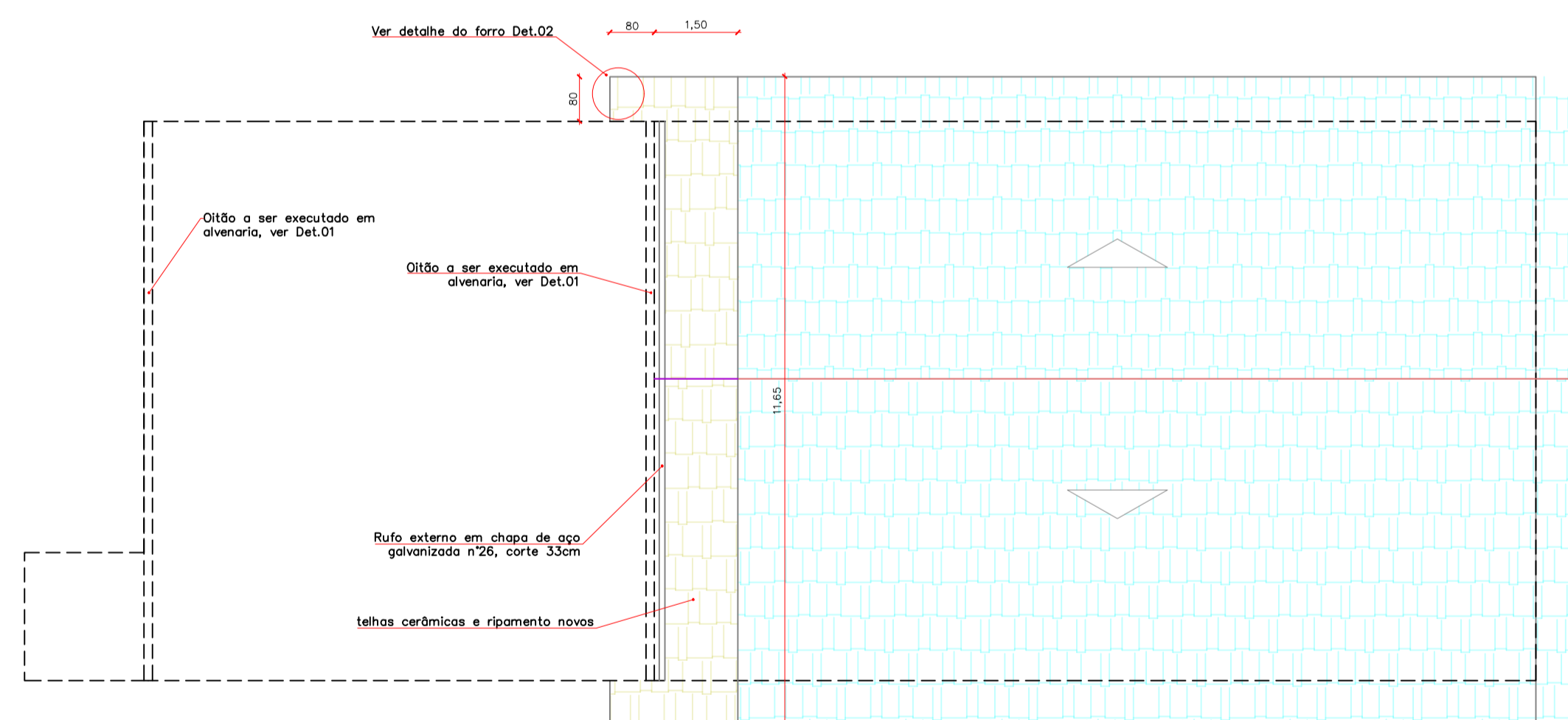
- Telhamento cerâmico existente
- Telhamento cerâmico a ser removido (com reaproveitamento)
- Telhamento cerâmico a ser recolocado
- Telhamento cerâmico a ser mantido
- Telhamento cerâmico novo



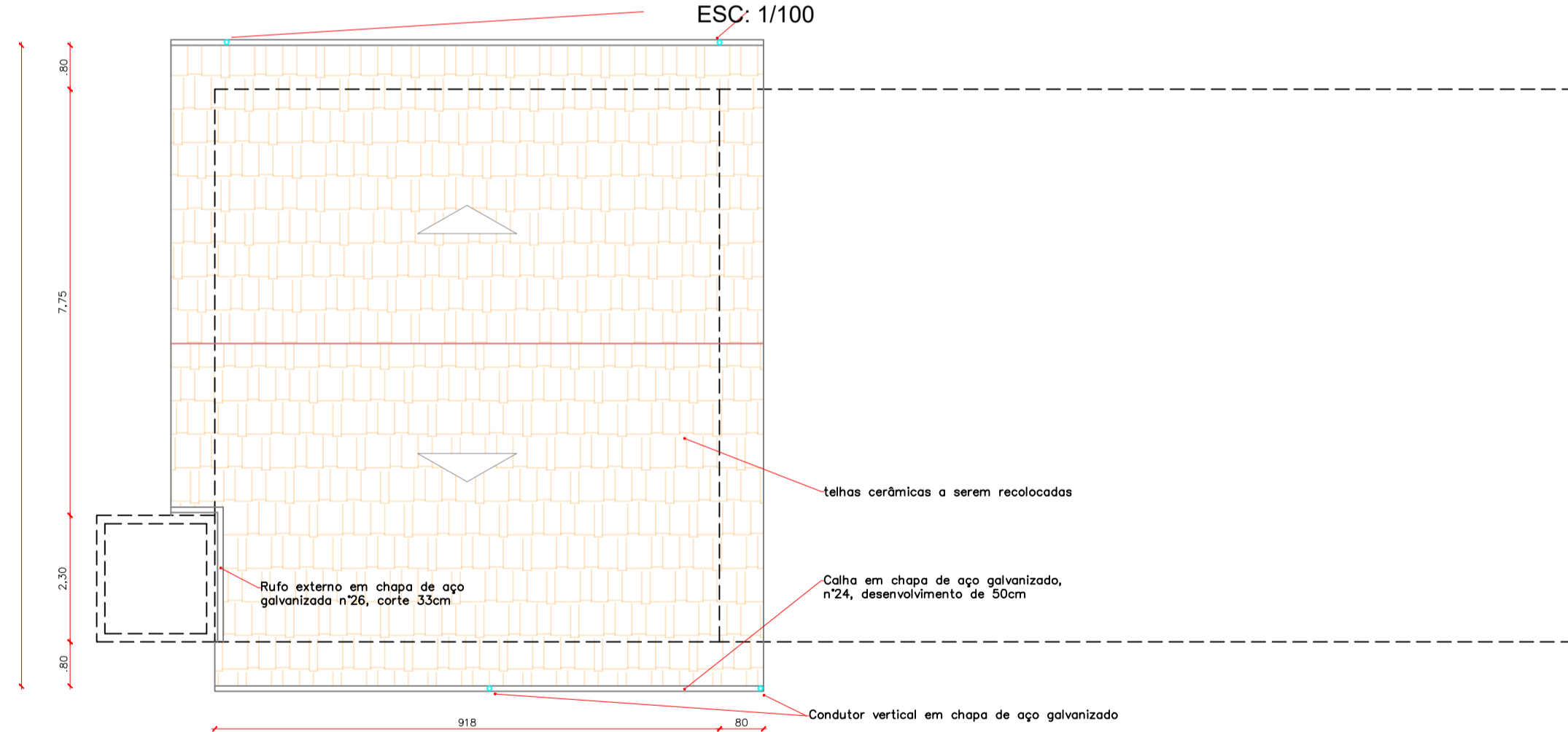
PLANTA DE COBERTURA - ATUAL / EXISTENTE  
ESC: 1/100



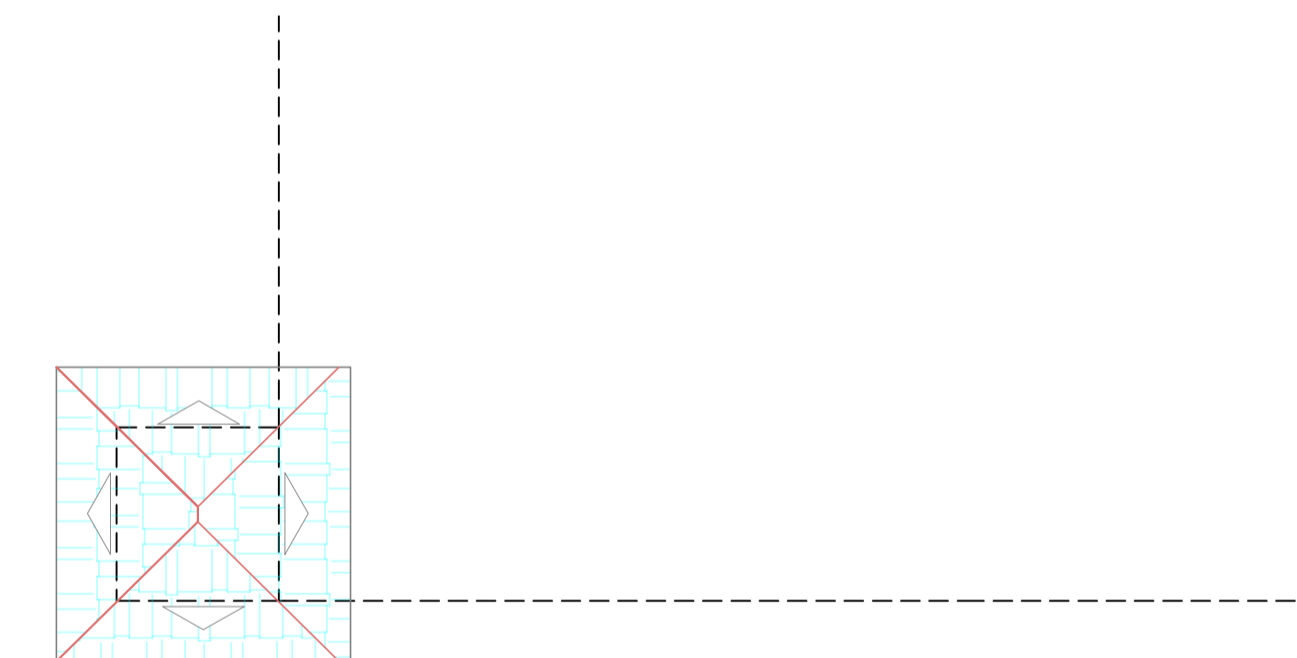
PLANTA DE COBERTURA 1º PLANO - EXISTENTE  
ESC: 1/100



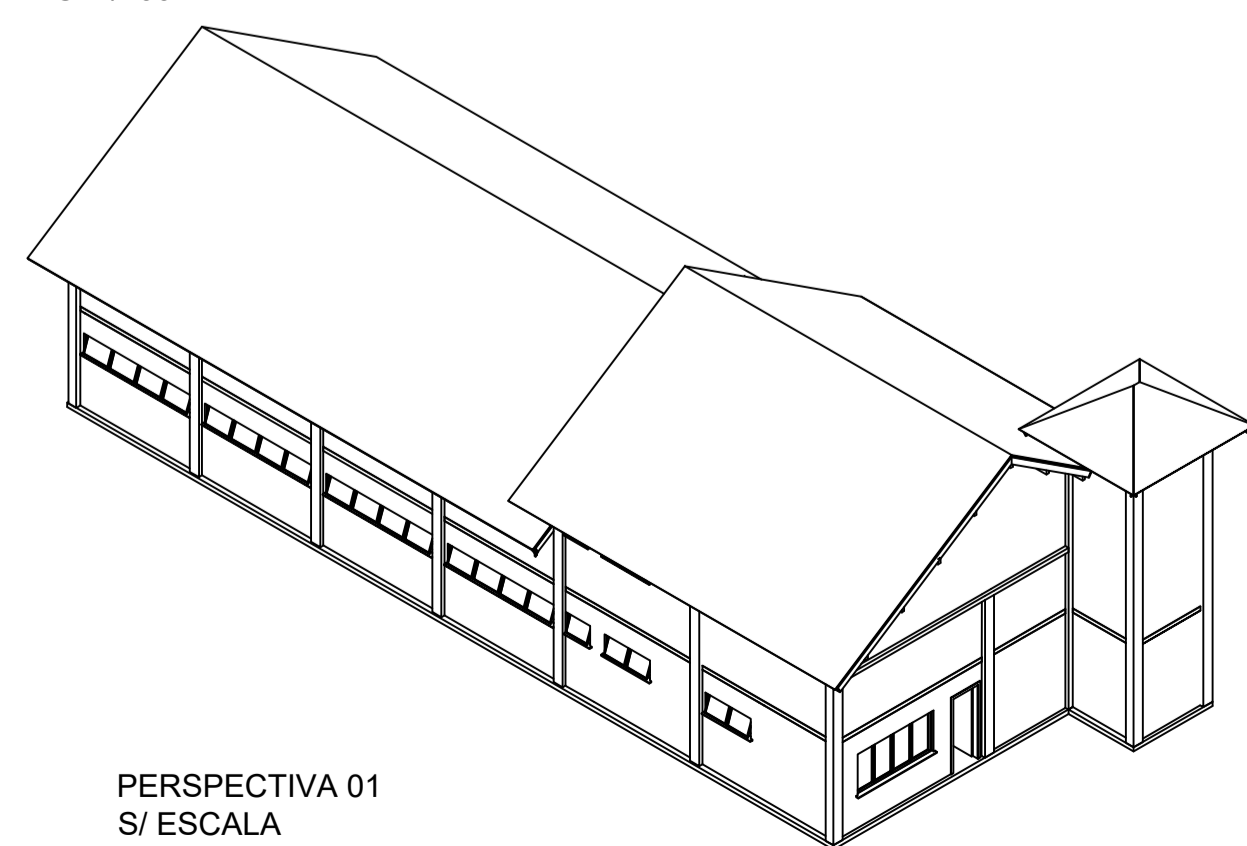
PLANTA DE COBERTURA 1º PLANO  
ESC: 1/100



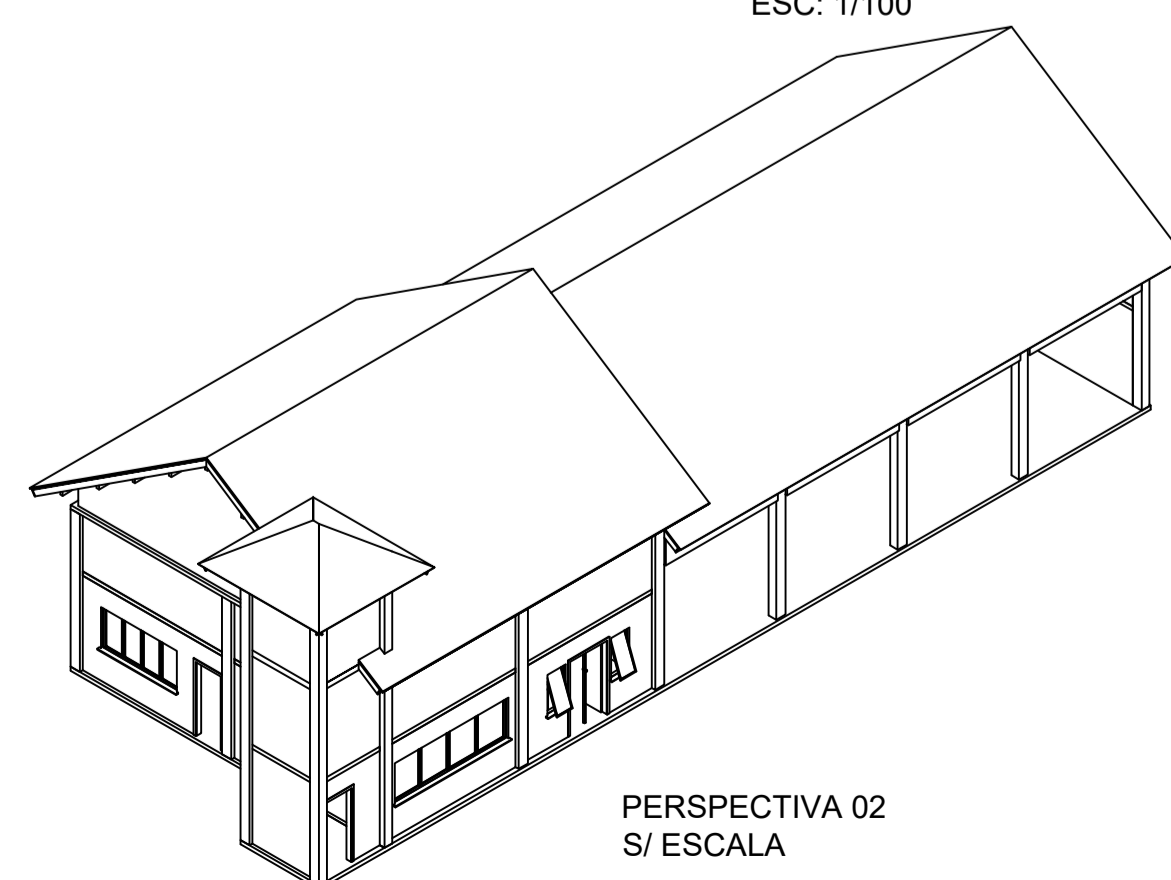
PLANTA DE COBERTURA 2º PLANO  
ESC: 1/100



PLANTA DE COBERTURA 3º PLANO - TORRE - FUTURO  
ESC: 1/100



PERSPECTIVA 01  
S/ ESCALA



PERSPECTIVA 02  
S/ ESCALA

 <b>Prefeitura Municipal de Rio das Antas-SC</b> SECRETARIA DE DESENVOLVIMENTO, INDÚSTRIA, COMÉRCIO, TURISMO E PLANEJAMENTO		
<b>Obra: Reforma do edifício do corpo de bombeiros de Rio das Antas/SC</b>		
LOCALIZAÇÃO: Rua Erich Rotter, Centro, Rio das Antas-SC		
RESPONSÁVEL TÉCNICO: Gustavo Olinquevicz Engº Civil - CREA - SC Visto 188144-0	CONTEÚDO DA PRANCHA: Plantas de Arquitetura, cortes, plantas de cobertura, detalhamentos	
TAMANHO DA FOLHA: A1	ÁREA: 92,26 m²	FOLHA: <b>2/4</b>
DATA: Abril/2021	ESCALA: Indicada	