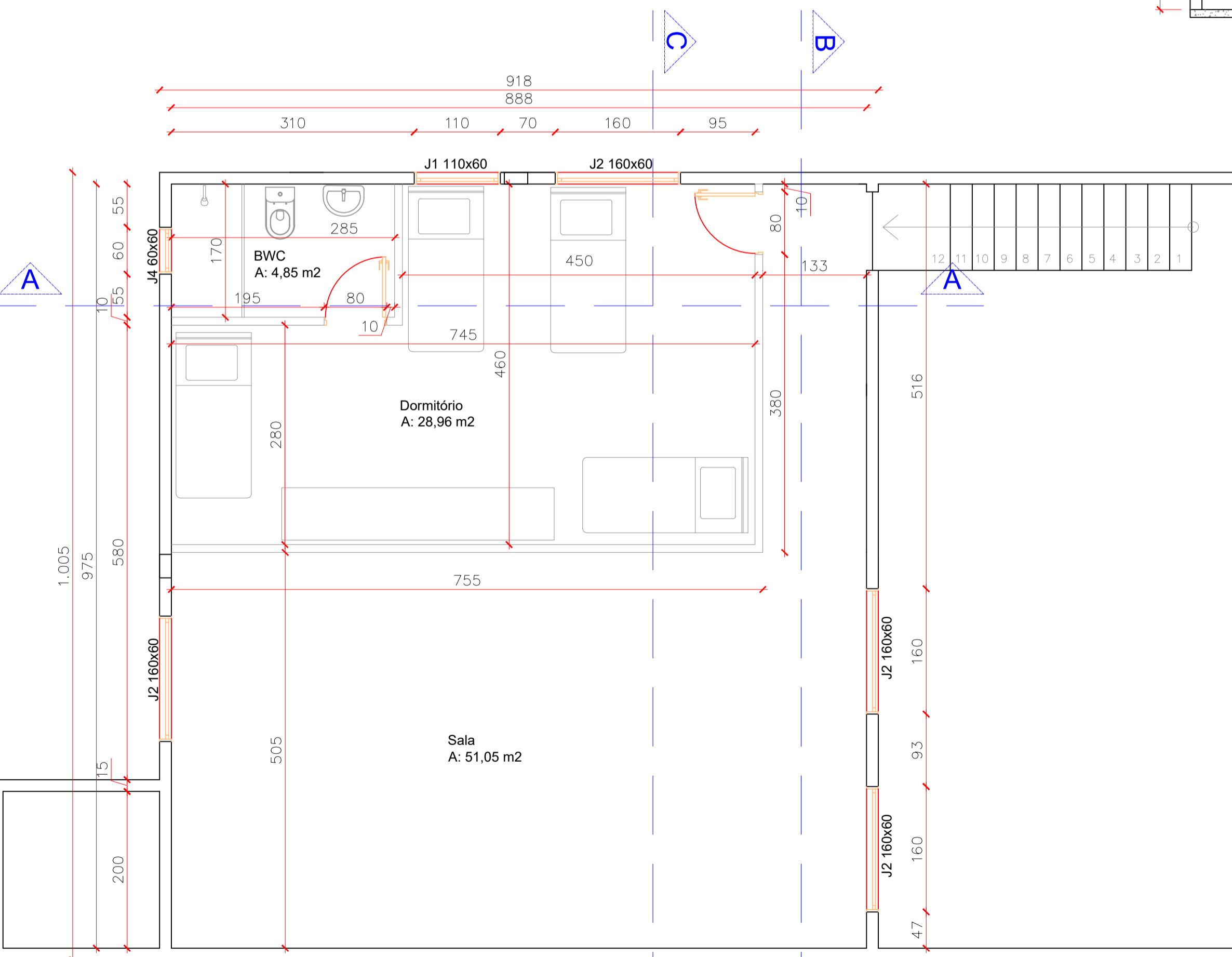
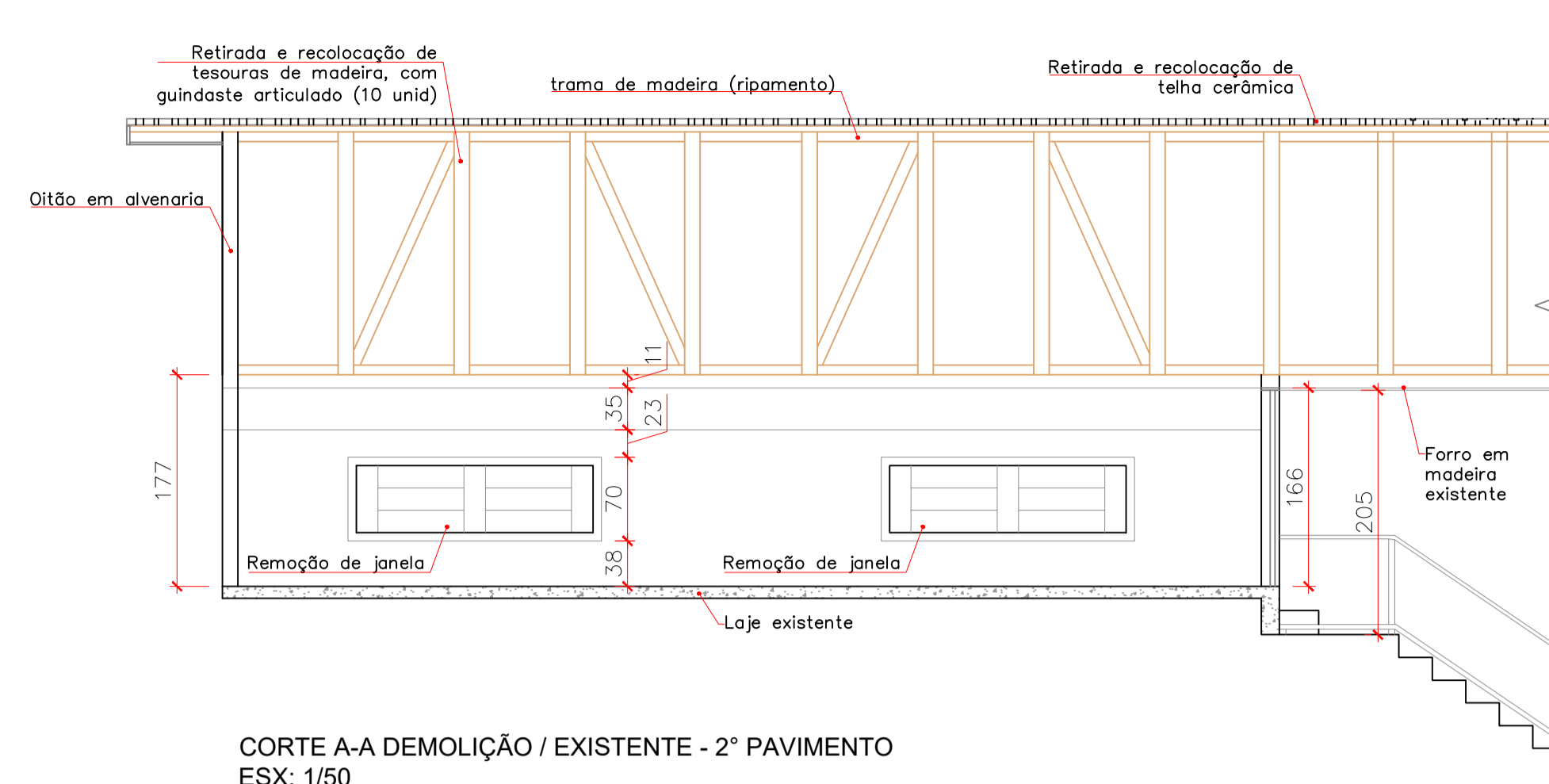


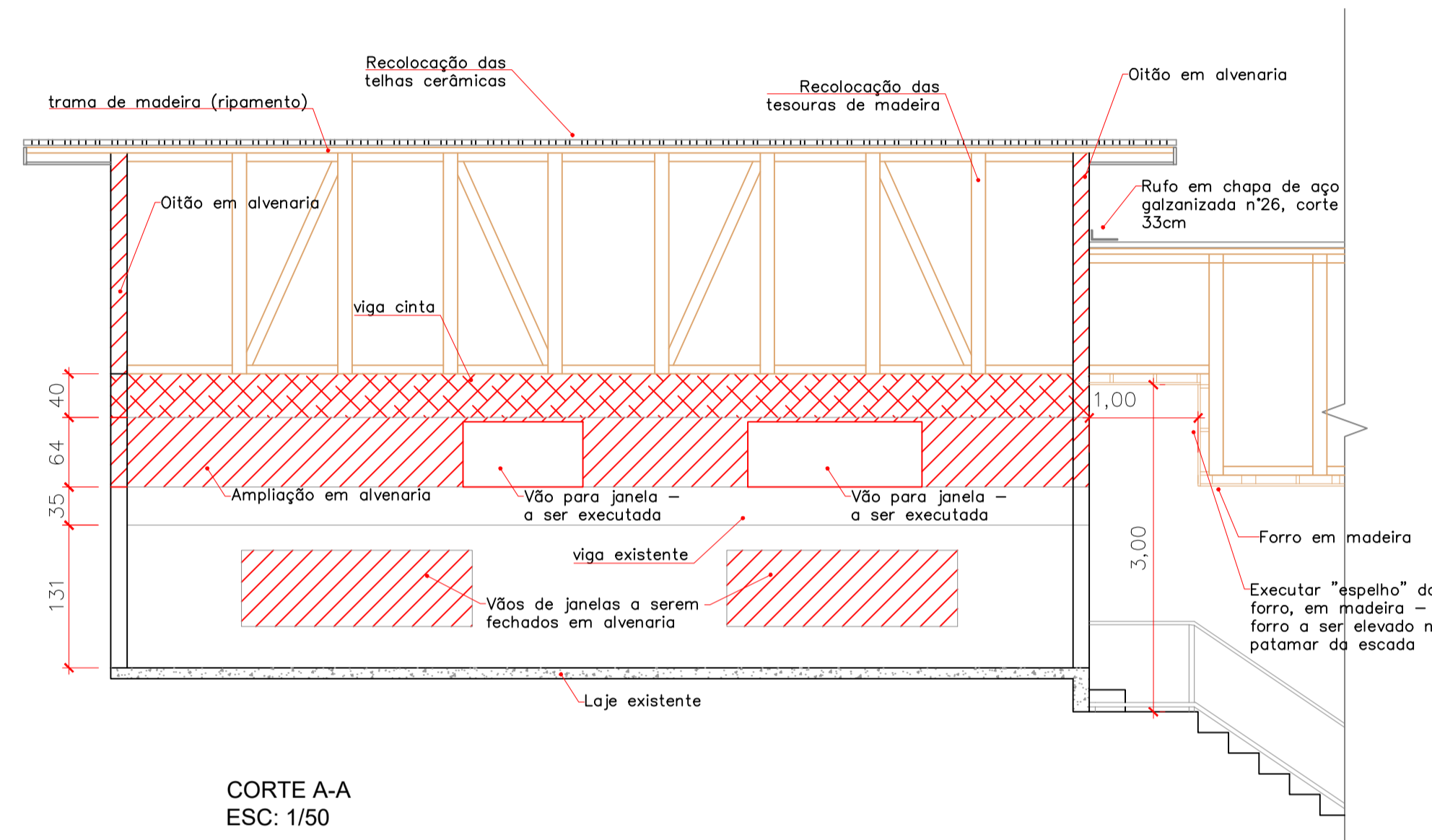
PLANTA DE DEMOLIÇÃO / EXISTENTE - 2º PAVIMENTO  
ESC 1/100



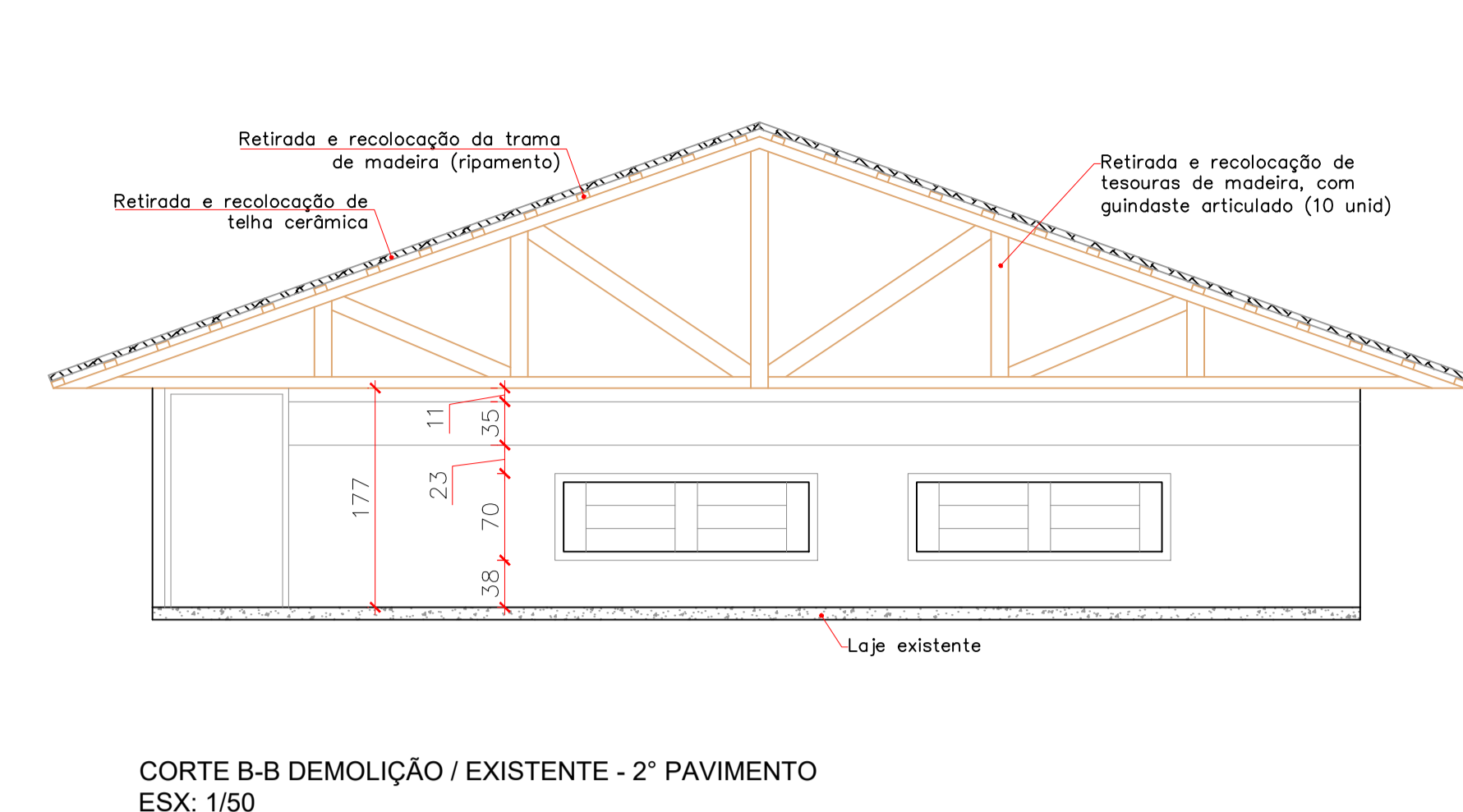
PLANTA BAIXA - 2º PAVIMENTO  
ESC: 1/50



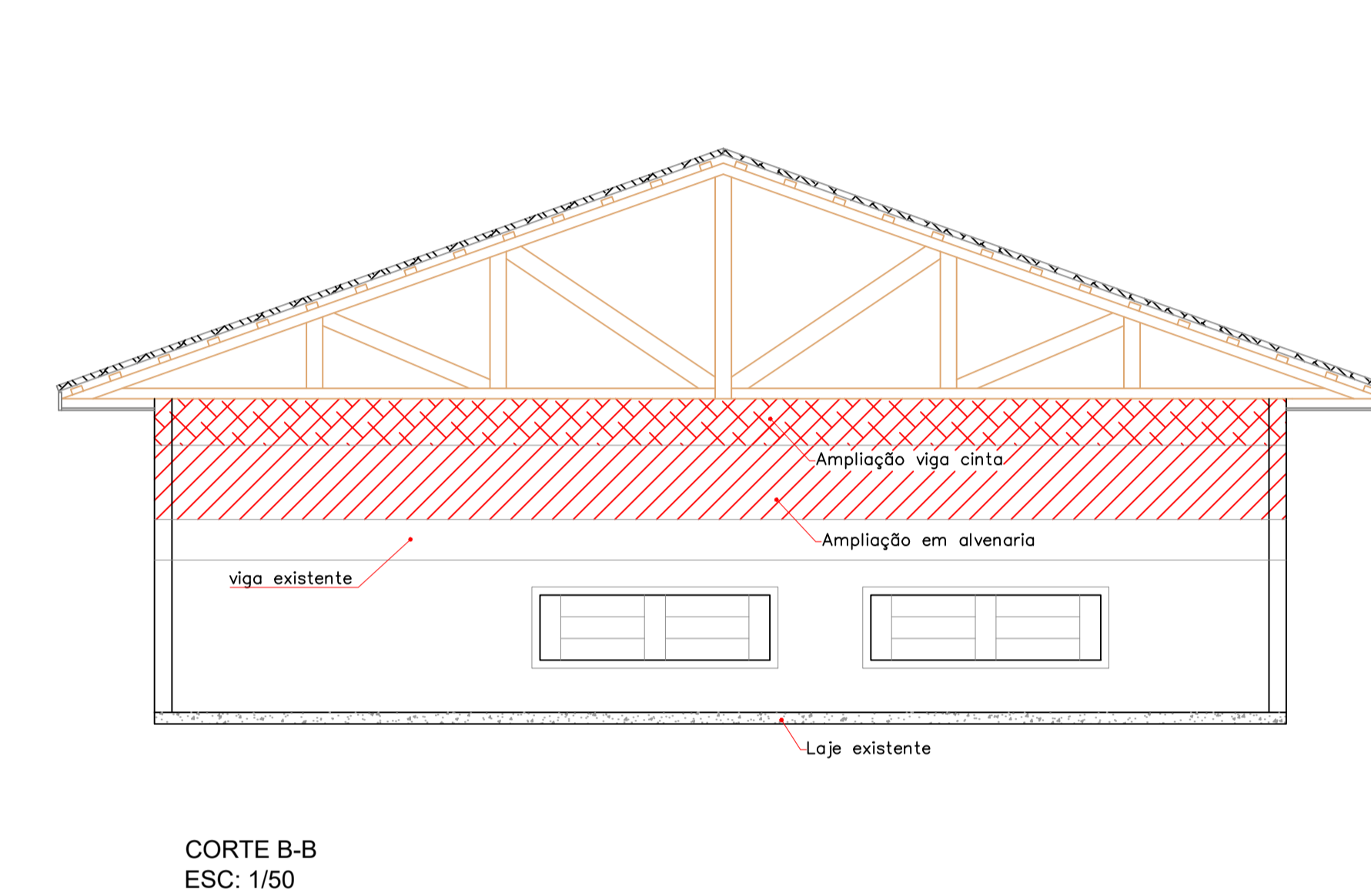
CORTE A-A DEMOLIÇÃO / EXISTENTE - 2º PAVIMENTO  
ESX: 1/50



CORTE A-A  
ESC: 1/50



CORTE B-B DEMOLIÇÃO / EXISTENTE - 2º PAVIMENTO  
ESX: 1/50



CORTE B-B  
ESC: 1/50



PLANTA DE LOCALIZAÇÃO SEM ESCALA

 <b>Prefeitura Municipal de Rio das Antas-SC</b> SECRETARIA DE DESENVOLVIMENTO, INDÚSTRIA, COMÉRCIO, TURISMO E PLANEJAMENTO		<b>Obra: Reforma do edifício do corpo de bombeiros de Rio das Antas/SC</b>	
RESPONSÁVEL TÉCNICO: <b>Gustavo Olinquevicz</b> Engº Civil - CREA - SC Visto 188144-0		CONTEÚDO DA PRANCHA: Plantas de Arquitetura; planta baixa, cortes, localização	
TAMANHO DA FOLHA: <b>A1</b>	ÁREA: <b>92,26 m²</b>	FOLHA <b>1/4</b>	
DATA <b>Abril/2021</b>	ESCALA <b>Indicada</b>		