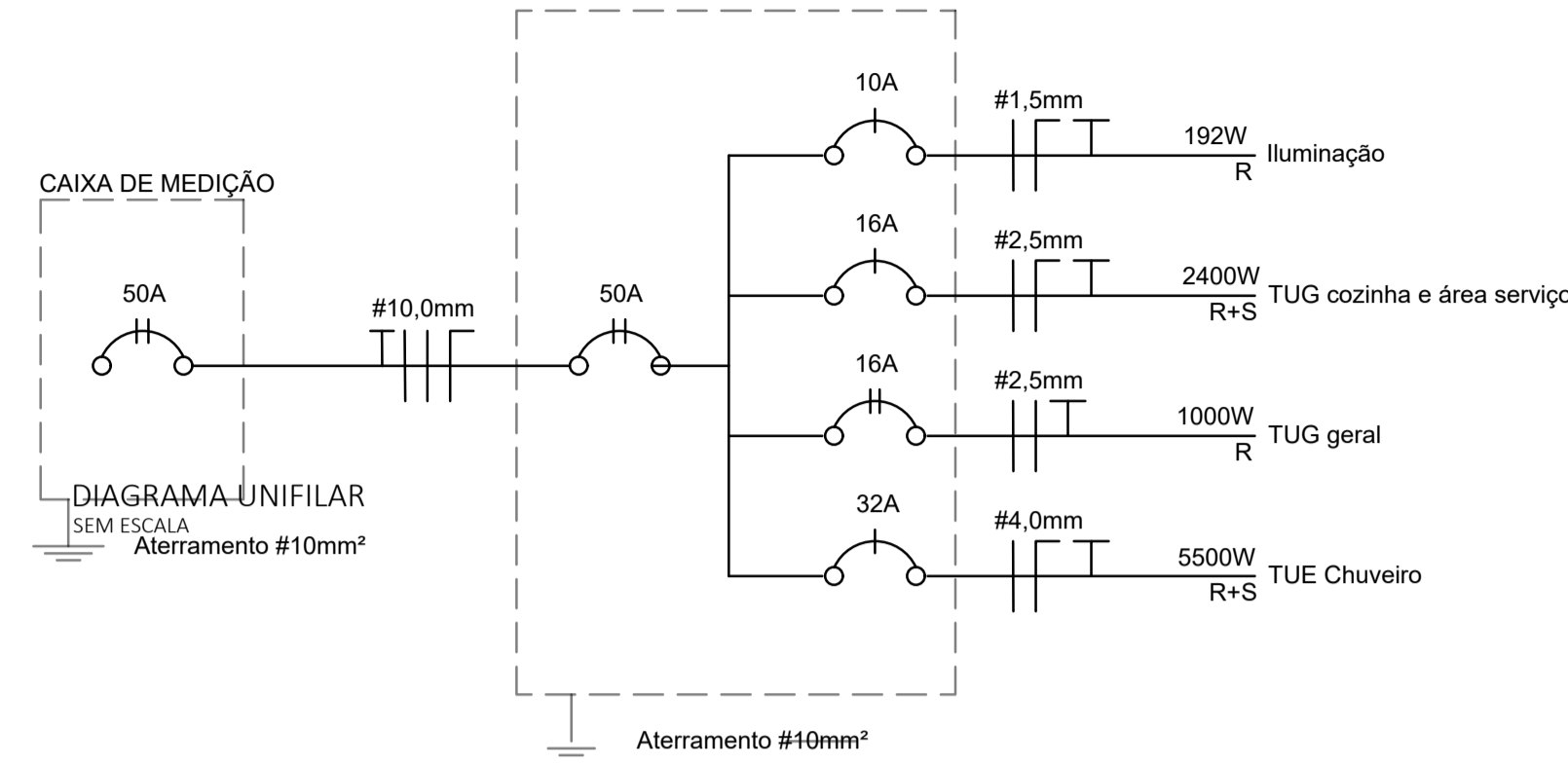
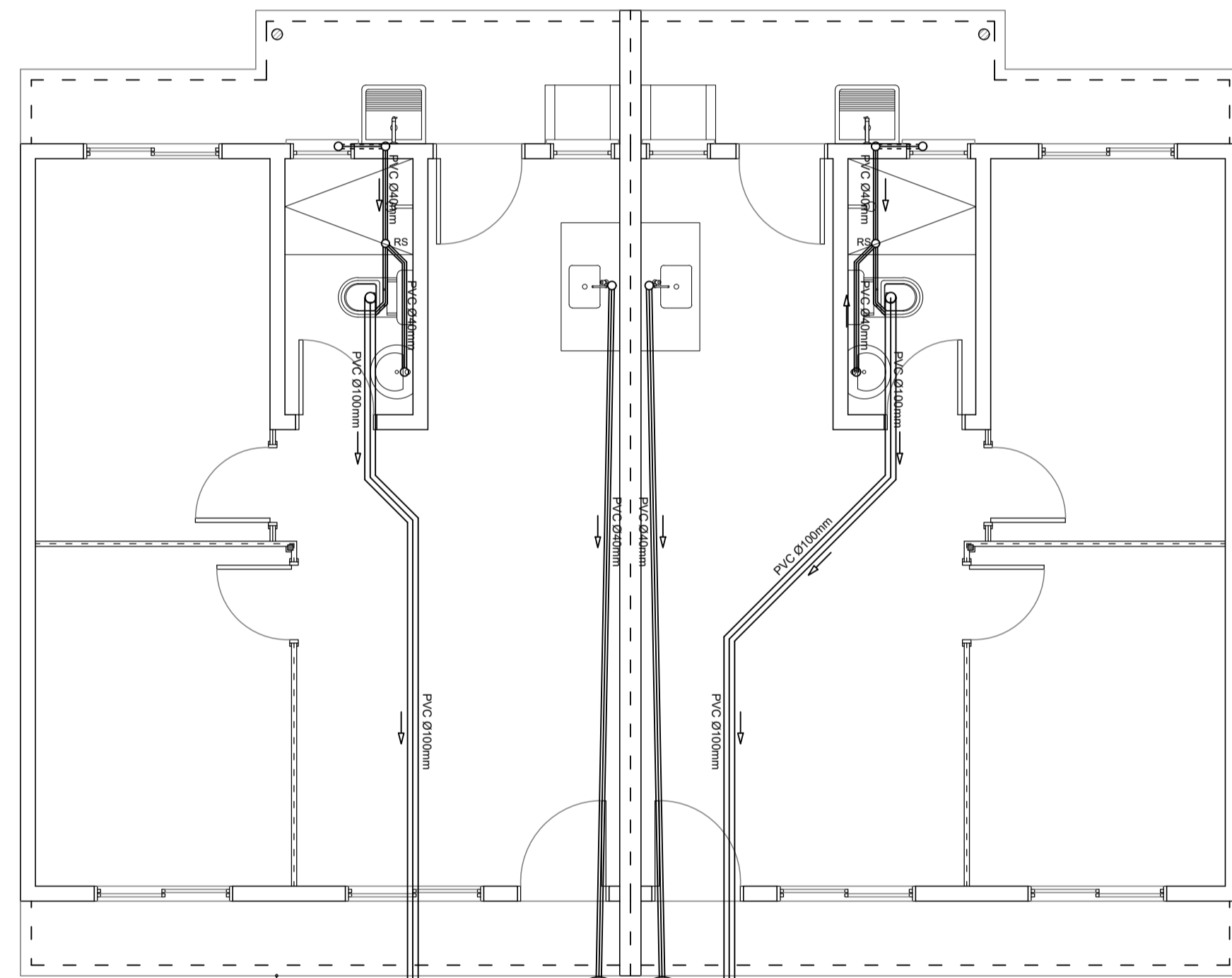


Obs: Todos os materiais e equipamentos utilizados devem possuir certificação pelo Inmetro
Os eletrodutos não especificados serão de Ø20mm



PLANTA ELÉTRICA
ESCALA 1:50

VENIR DO PADRÃO DE ENTRADA DE ENERGIA

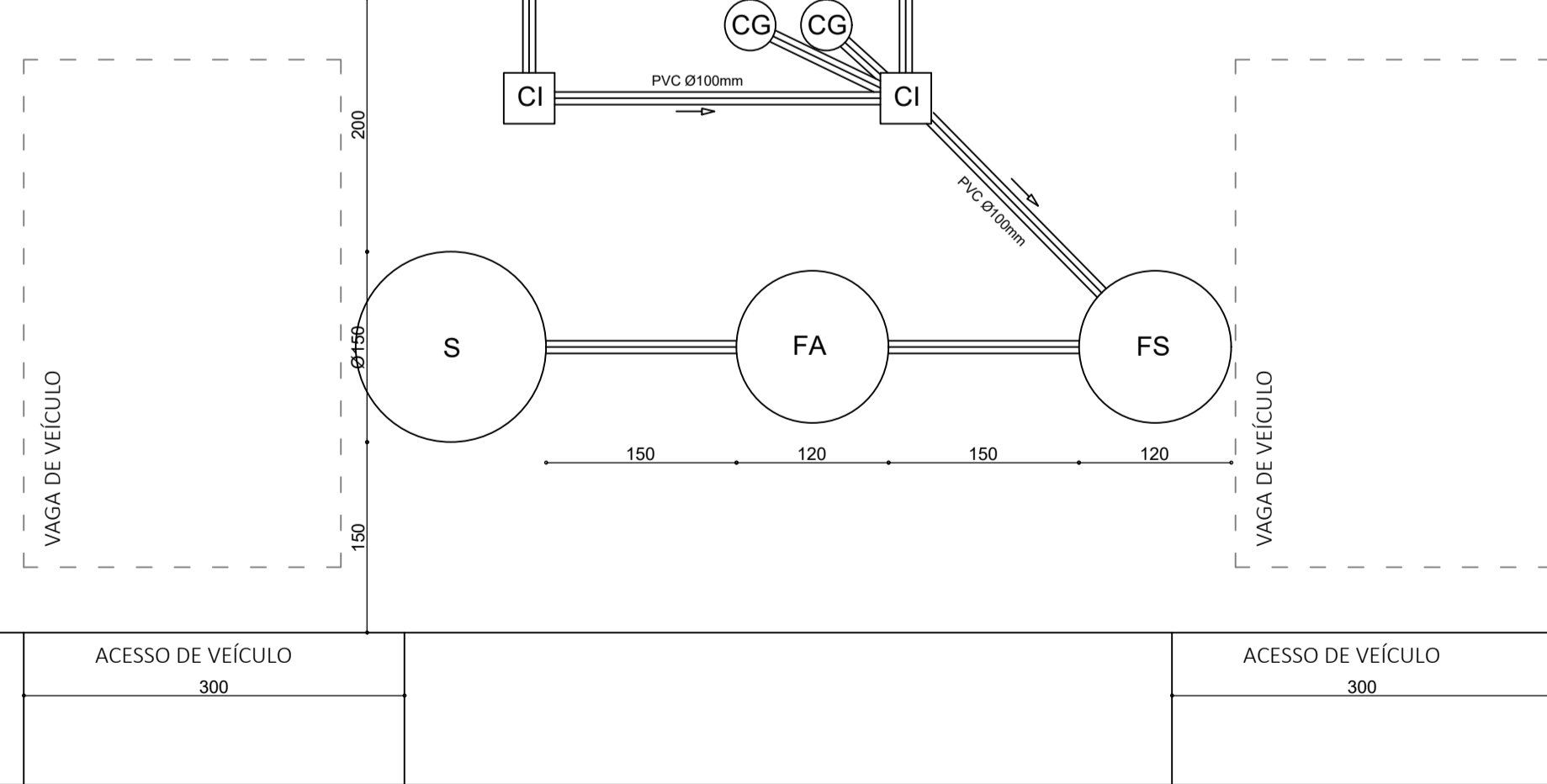


CONVENÇÃO:

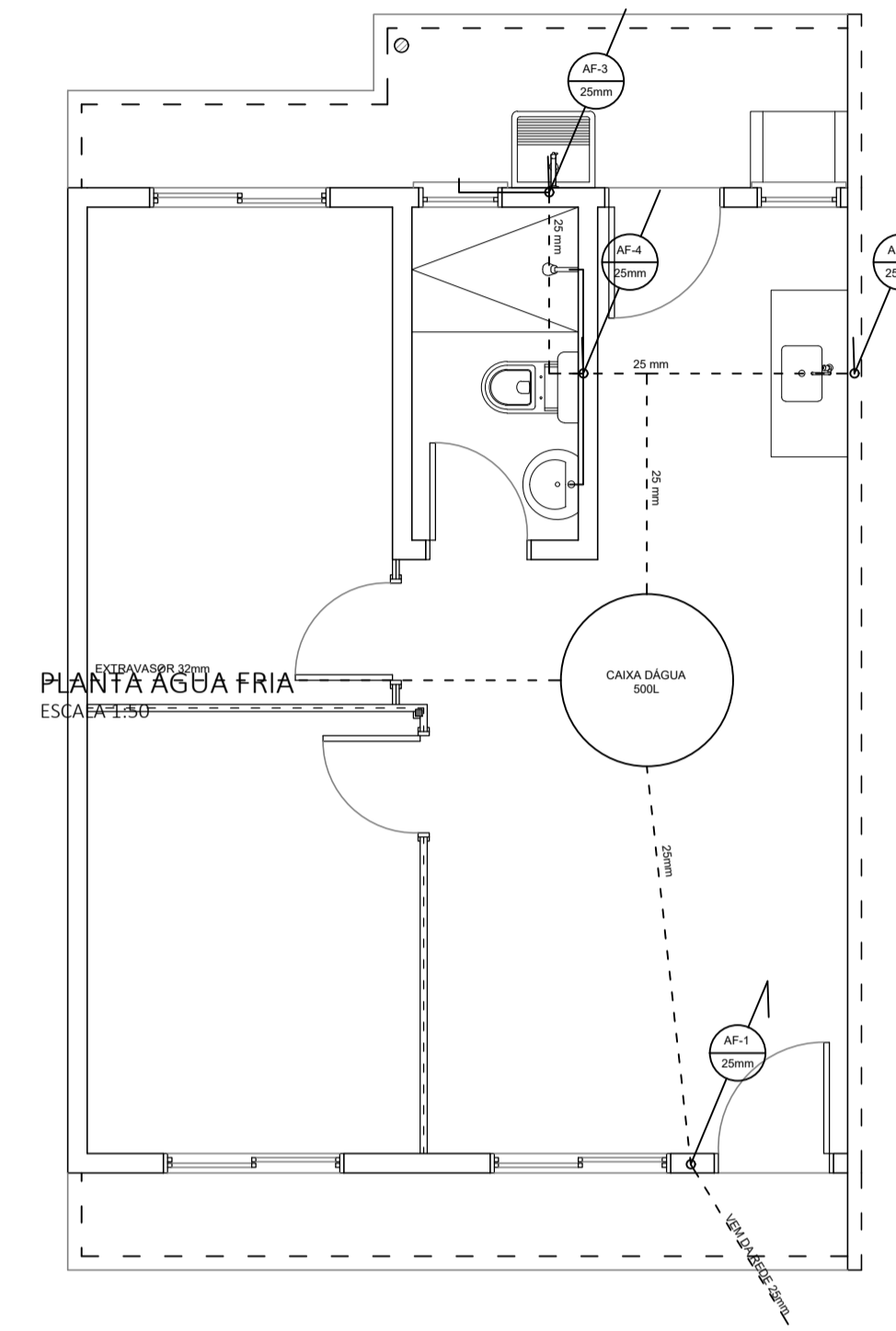
- CI - CAIXA DE INSPEÇÃO
- CG - CAIXA DE GORDURA
- CP - CAIXA DE PASSAGEM
- FS - FOSSA SÉPTICA
- FA - FILTRO ANAERÓBIO
- S - SUMIDOURO

NOTAS:

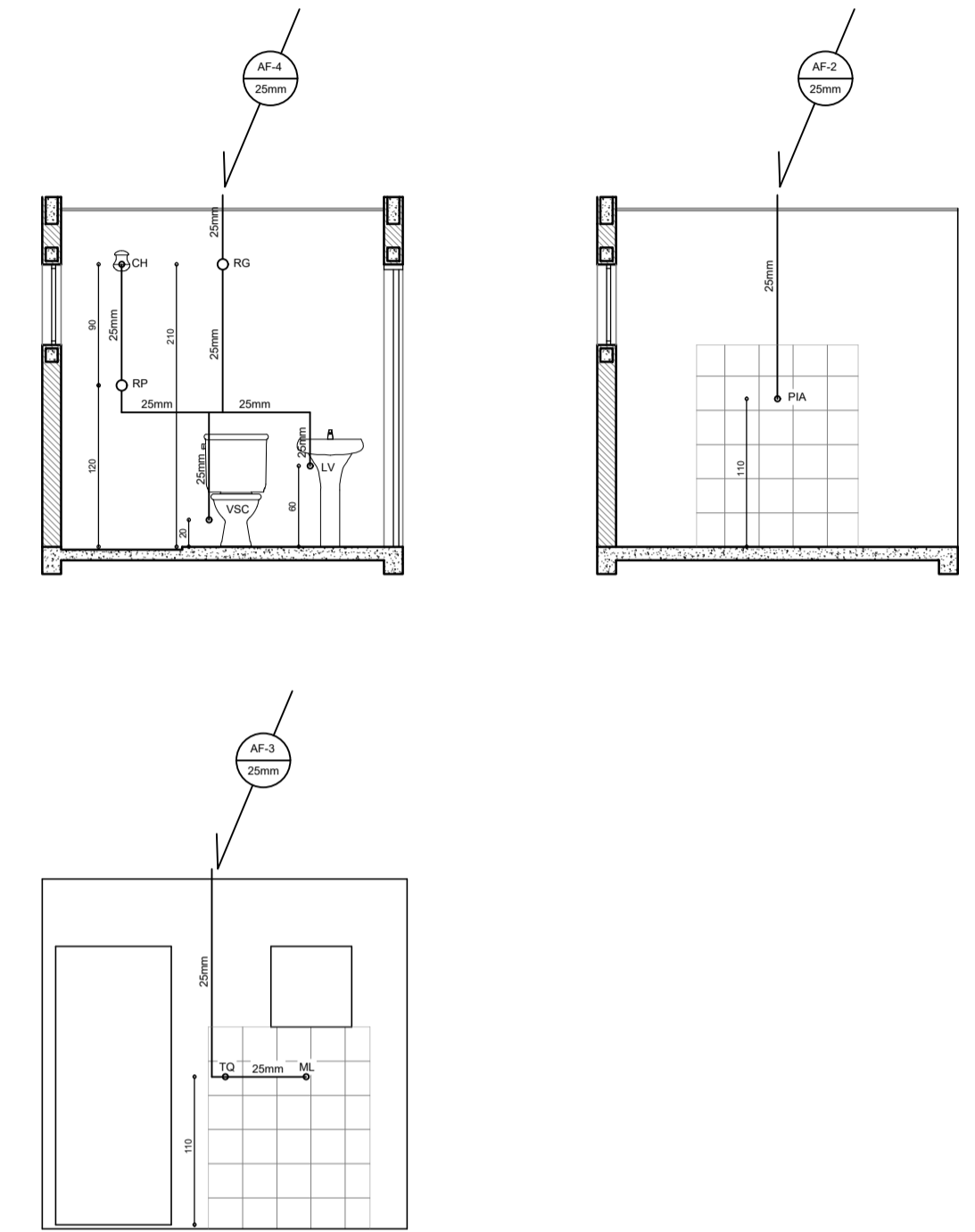
- A FOSSA SÉPTICA, FILTRO ANAERÓBIO E SUMIDOURO DEVEM SITUAR-SE NA PARTE FRONTAL DO TERRENO E DISTANTES NO MÍNIMO 2,00m DA EDIFICAÇÃO E DAS DIVISAS DO TERRENO, SENDO O DISTÂNCIAMENTO MÍNIMO ENTRE FOSSA - FILTRO - SUMIDOURO DE 1,50M (FACE A FACE)
- PREVER LOCAL DE ACESSO PARA VEÍCULO FORA DO LOCAL DE IMPLANTAÇÃO DA FOSSA SÉPTICA / FILTRO ANAERÓBIO E SUMIDOURO



PLANTA BAIXA - ESGOTO
ESCALA 1:50



PLANTA ÁGUA FRIA
ESCALA 1:50



DETALHAMENTOS - ÁGUA FRIA
ESCALA 1:50

 Prefeitura Municipal de Rio das Antas-SC SECRETARIA DE DESENVOLVIMENTO, INDÚSTRIA, COMÉRCIO, TURISMO E PLANEJAMENTO	
Obra: Construção de unidades habitacionais populares	
LOCALIZAÇÃO: Distrito de Ipomeia, Rio das Antas-SC	
RESPONSÁVEL TÉCNICO: Gustavo Olinquevicz Engº Civil - CREA - SC Visto 188144-0	CONTEÚDO DA PRANCHA: Planta elétrica, diagrama unifilar, planta de água fria, planta de esgoto, detalhes
TAMANHO DA FOLHA: A1	ÁREA: 45,00 m²
DATA: Maior/2021	ESCALA: Indicada
FOLHA 2/3	