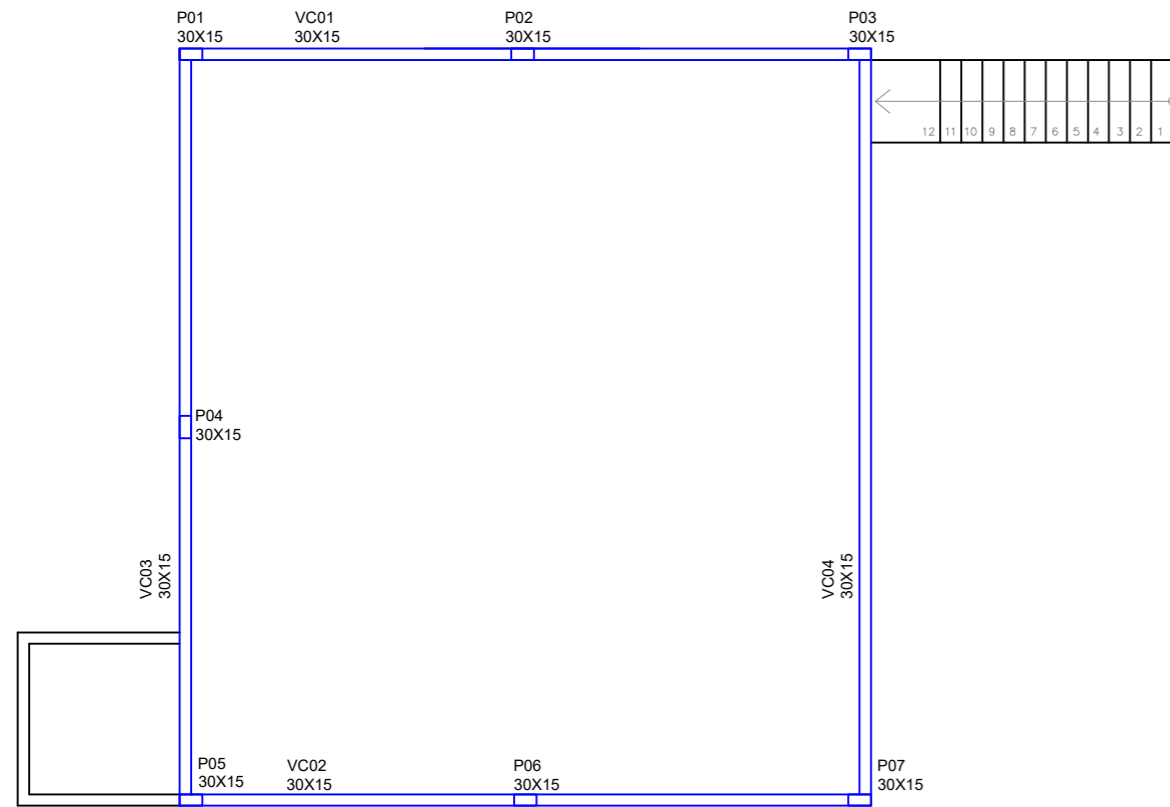
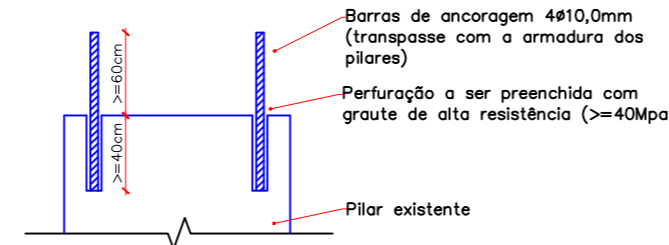


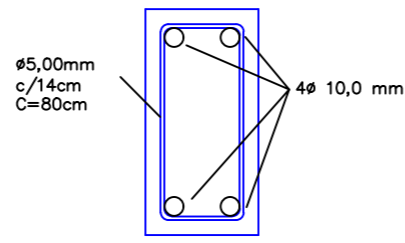
ESTRUTURAL



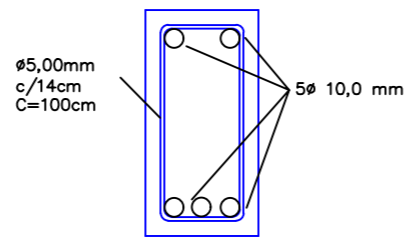
PLANTA DE FORMAS
ESC: 1/100



DETALHAMENTO DE ANCORAMENTO EM PILAR EXISTENTE SEM ESCALA

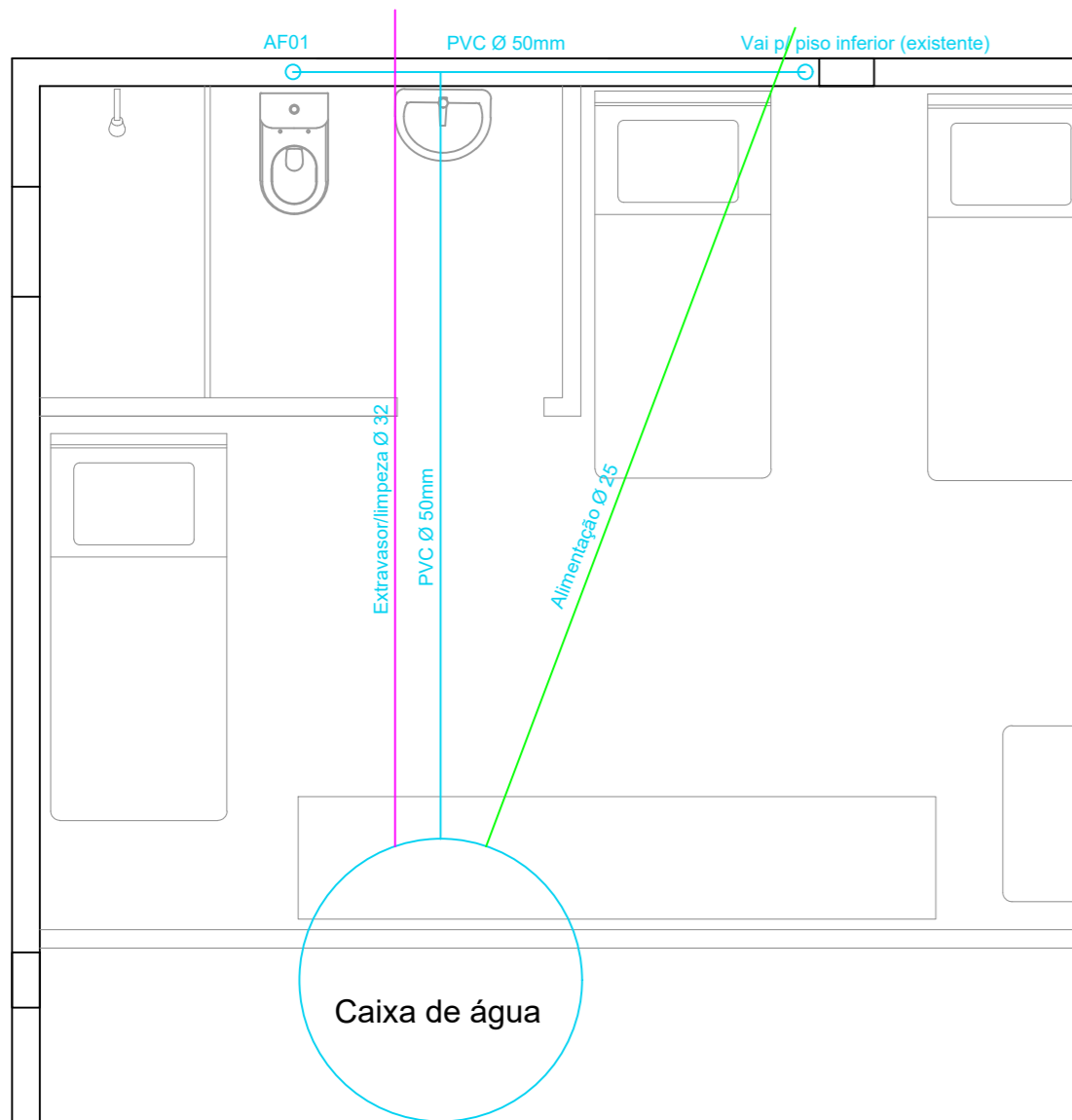


DETALHAMENTO SECÇÃO PILARES SEM ESCALA

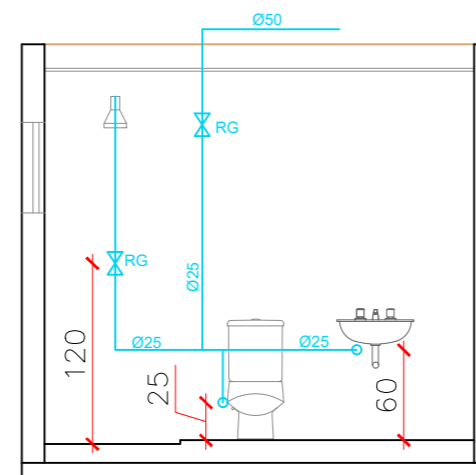


DETALHAMENTO SECÇÃO VIGAS SEM ESCALA

HIDROSSANITÁRIO - ÁGUA FRIA

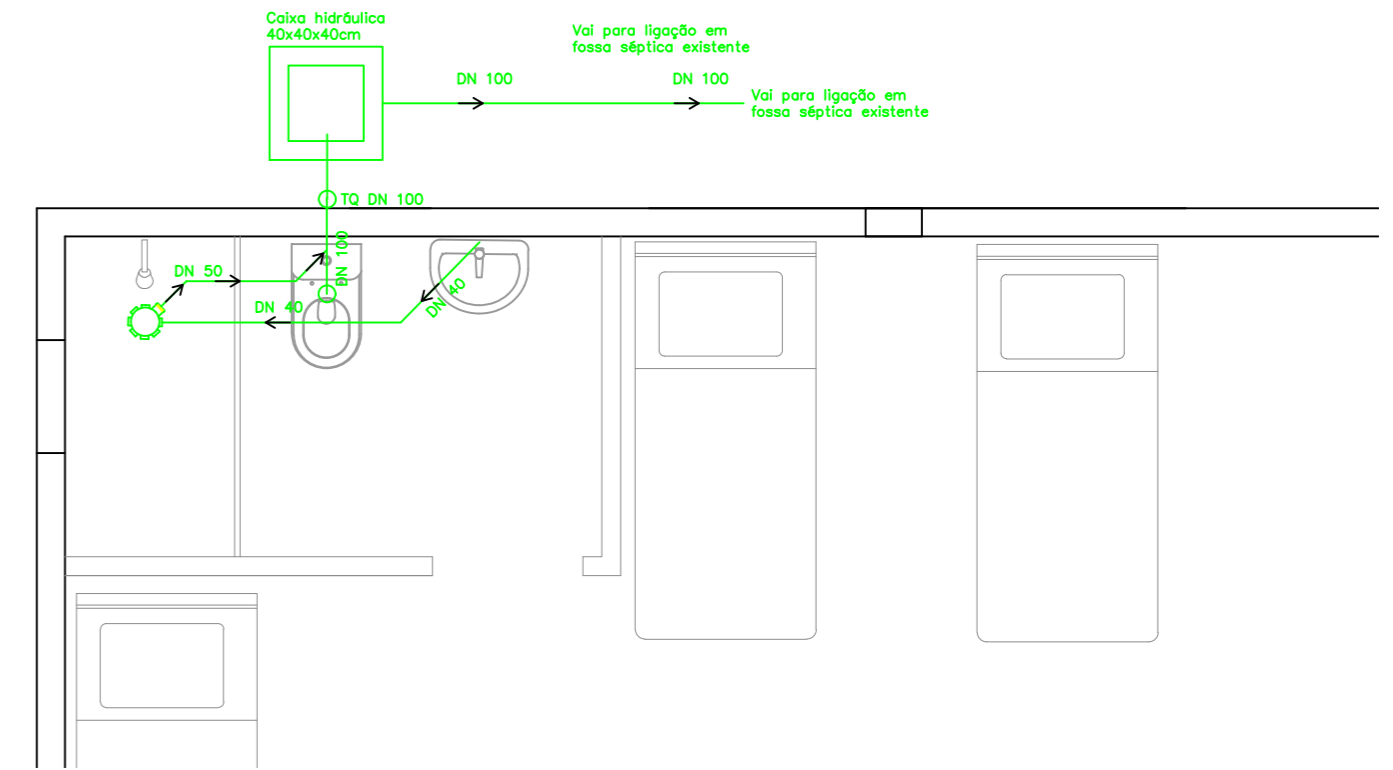


HIDROSSANITÁRIO - ÁGUA FRIA
ESC: 1/50



DETALHE AF01
ESC: 1/50

HIDROSSANITÁRIO - ESGOTO



HIDROSSANITÁRIO - ESGOTO
ESC: 1/40

		<p align="center">Prefeitura Municipal de Rio das Antas-SC</p> <p align="center">SECRETARIA DE DESENVOLVIMENTO, INDÚSTRIA, COMÉRCIO, TURISMO E PLANEJAMENTO</p>	
<p align="center">Obra: Reforma do edifício do corpo de bombeiros de Rio das Antas/SC</p>			
LOCALIZAÇÃO:		Rua Erich Rotter, Centro, Rio das Antas-SC	
RESPONSÁVEL TÉCNICO:		CONTEÚDO DA PRANCHA:	
Gustavo Olinquevicz Engº Civil - CREA - SC Visto 188144-0		Projetos complementares; hidrossanitário, estrutural, detalhes	
TAMANHO DA FOLHA:	ÁREA:	FOLHA	
A2	92,26 m²	<h1>3/4</h1>	
DATA	ESCALA		
Abril/2021	Indicada		