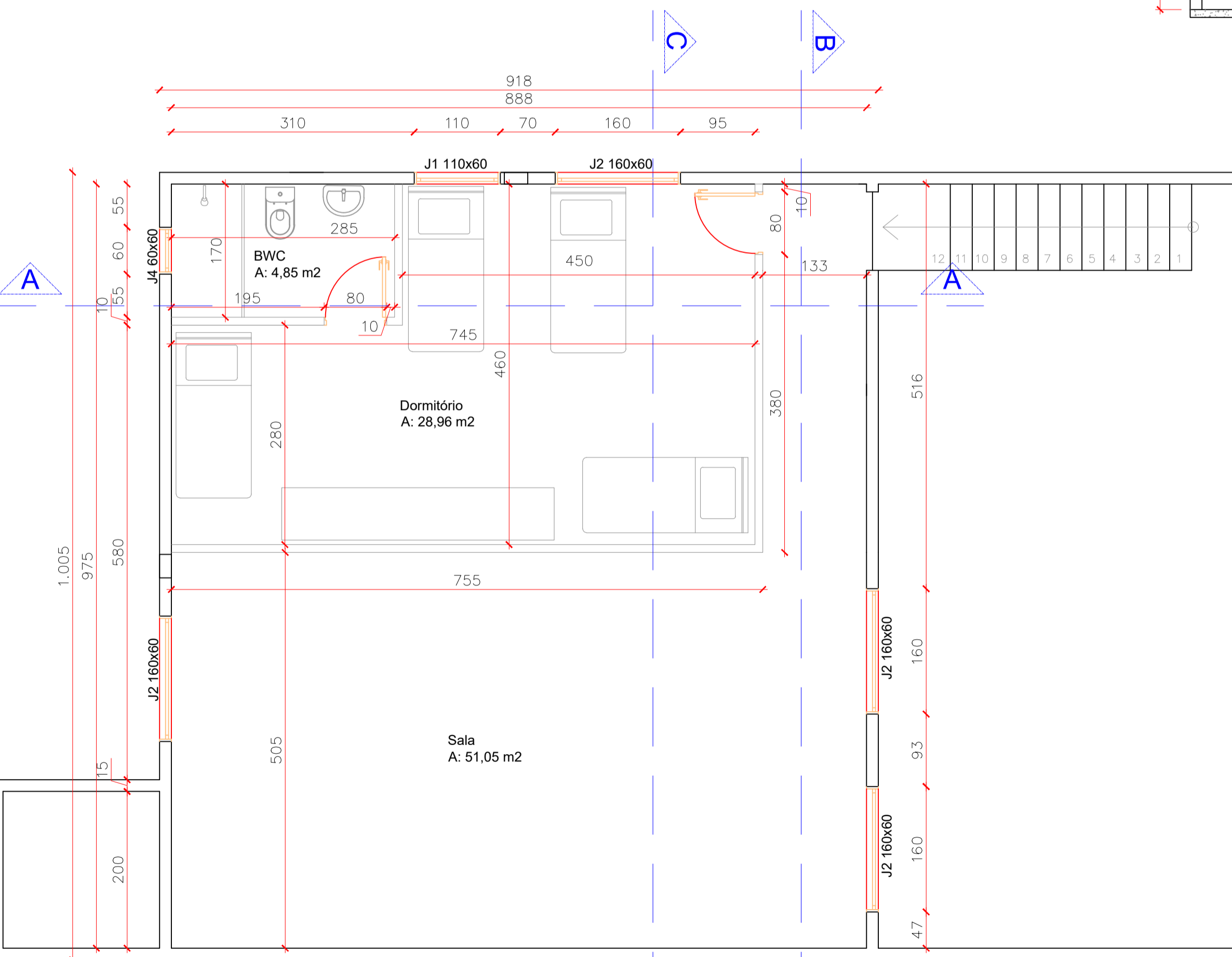
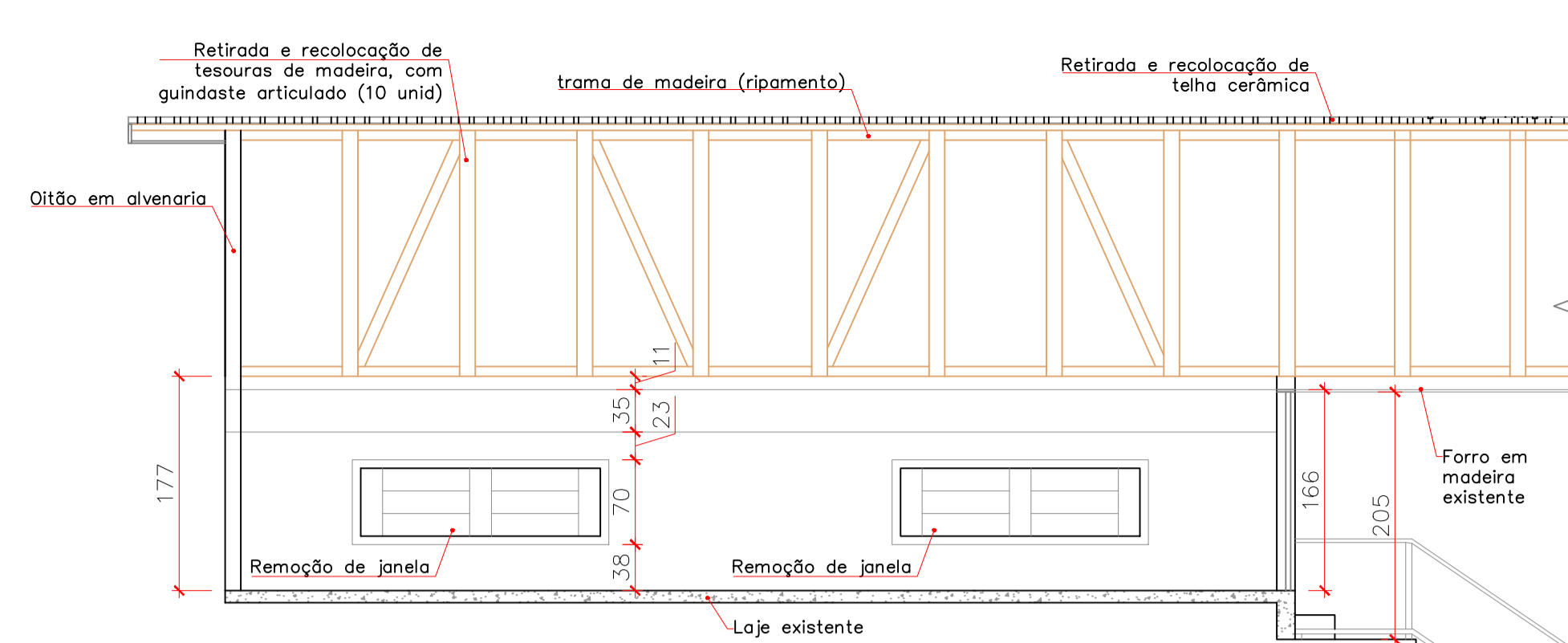


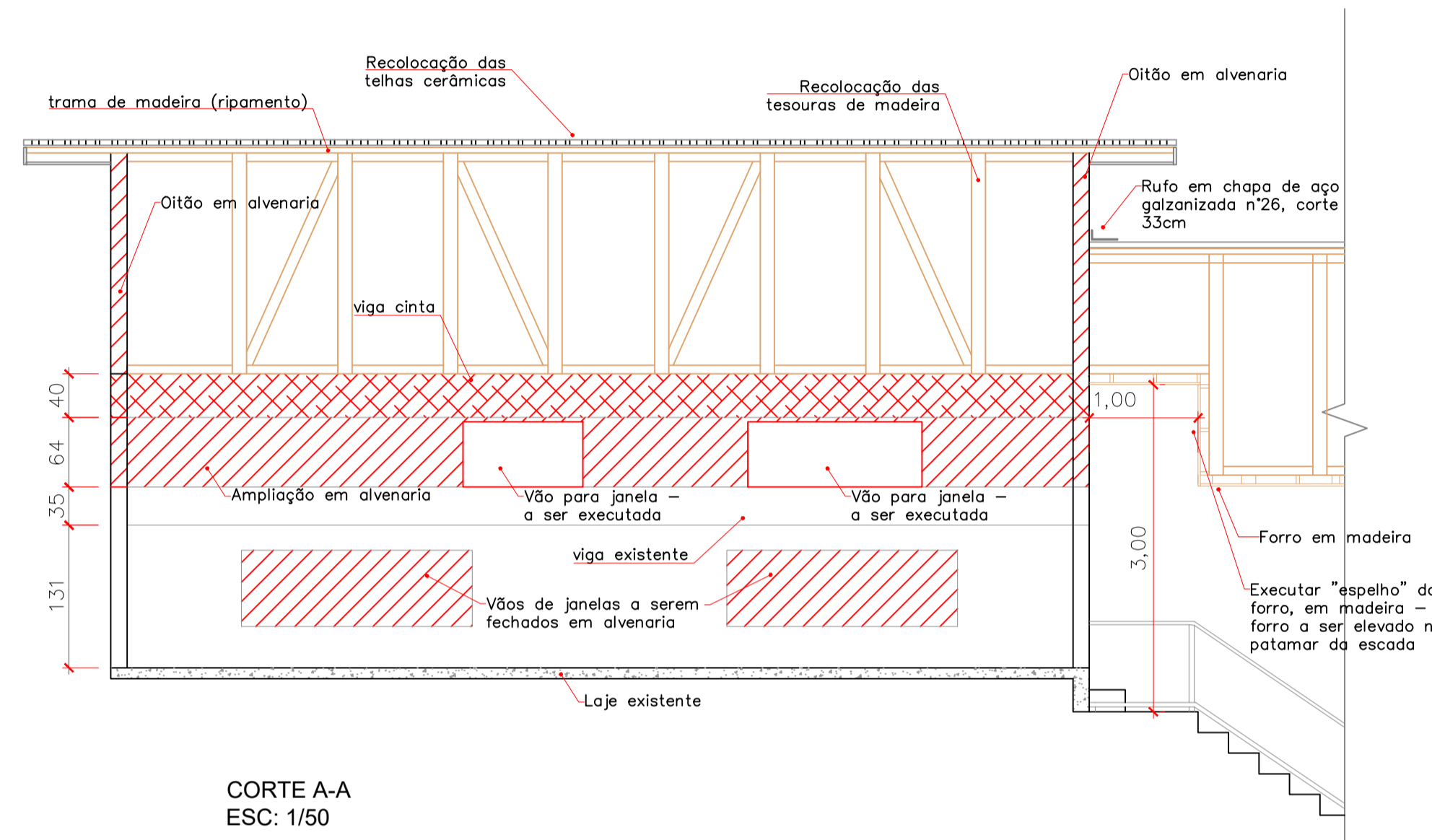
PLANTA DE DEMOLIÇÃO / EXISTENTE - 2º PAVIMENTO
ESC 1/100



PLANTA BAIXA - 2º PAVIMENTO
ESC: 1/50



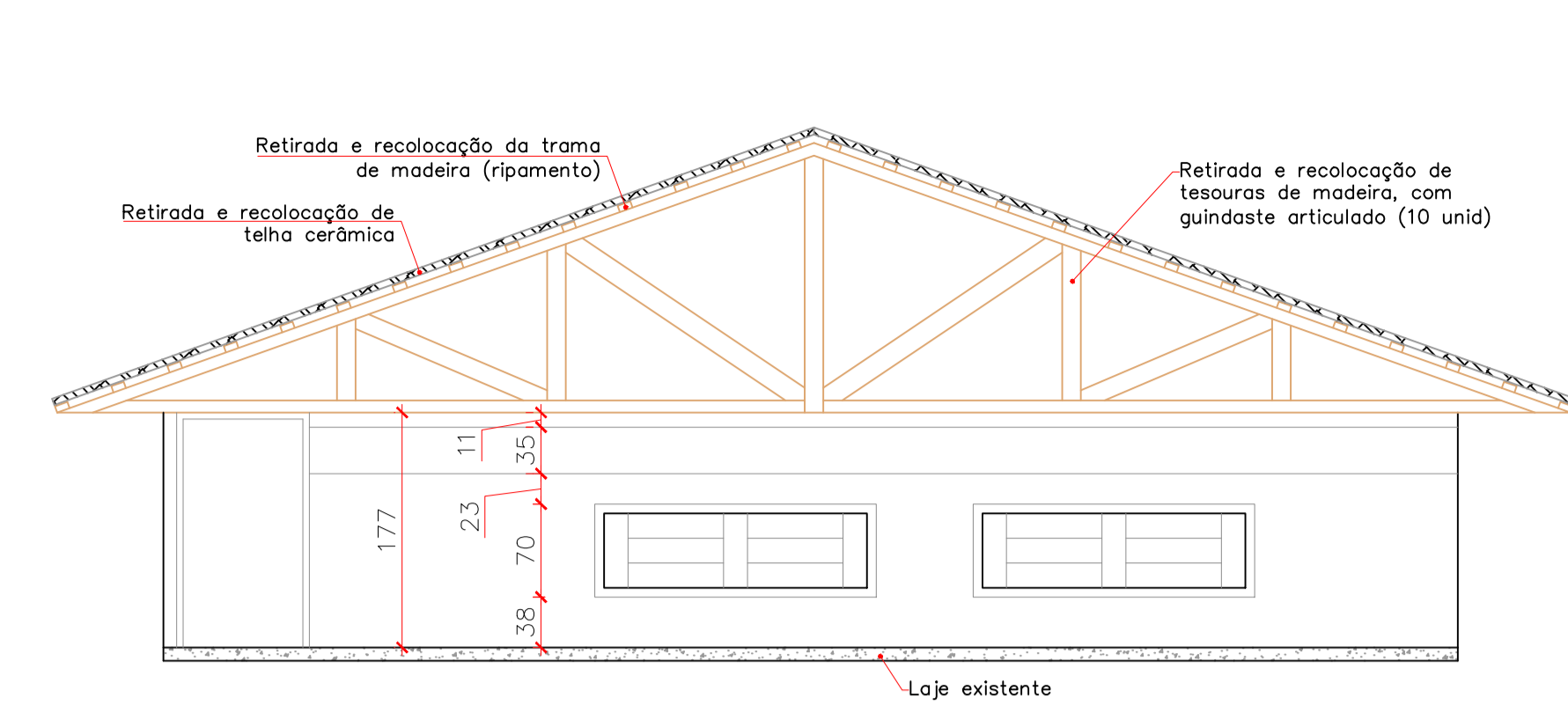
CORTE A-A DEMOLIÇÃO / EXISTENTE - 2º PAVIMENTO
ESX: 1/50



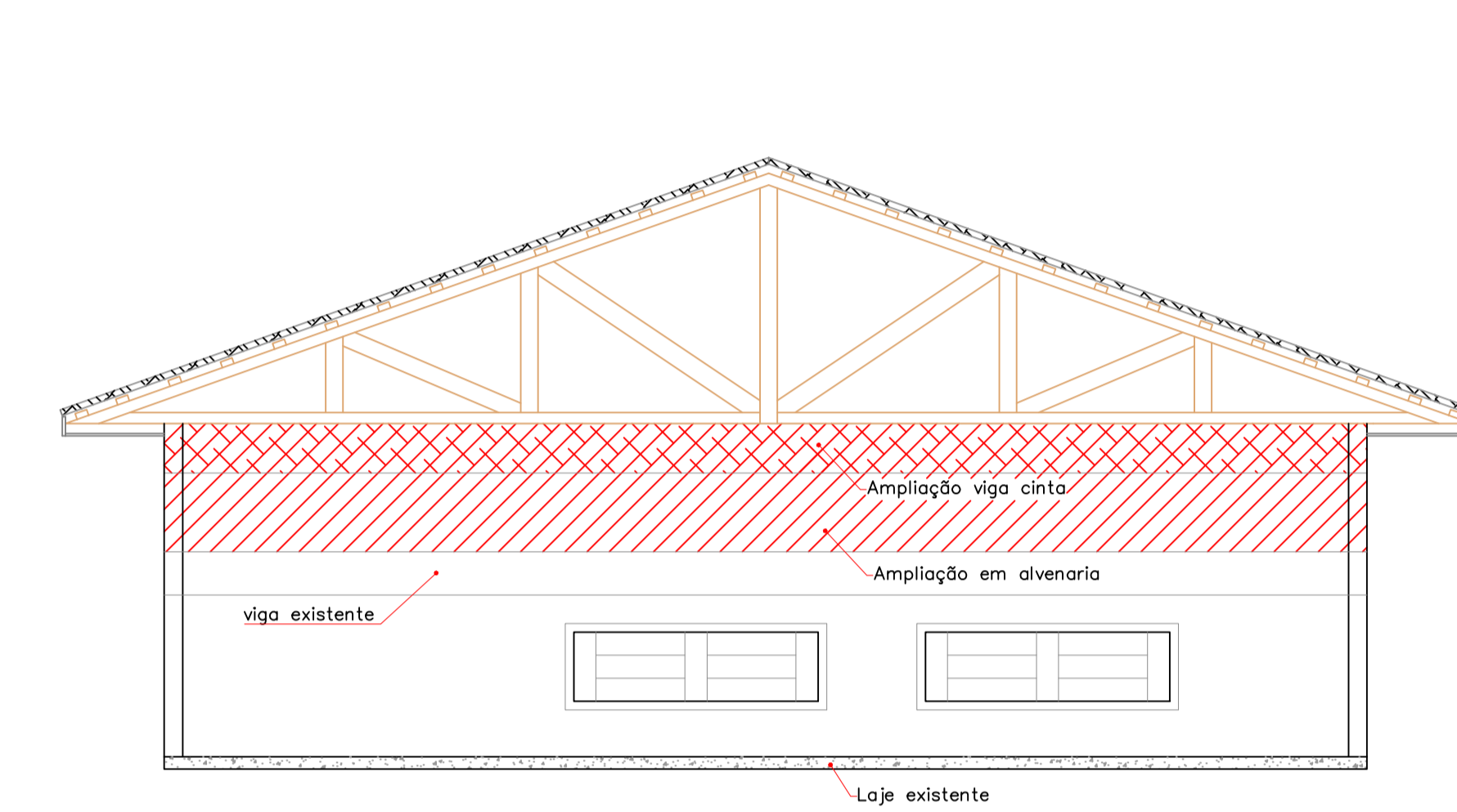
CORTE A-A
ESC: 1/50



PLANTA DE LOCALIZAÇÃO SEM ESCALA



CORTE B-B DEMOLIÇÃO / EXISTENTE - 2º PAVIMENTO
ESX: 1/50



CORTE B-B
ESC: 1/50

 Prefeitura Municipal de Rio das Antas-SC SECRETARIA DE DESENVOLVIMENTO, INDÚSTRIA, COMÉRCIO, TURISMO E PLANEJAMENTO		Obra: Reforma do edifício do corpo de bombeiros de Rio das Antas/SC	
RESPONSÁVEL TÉCNICO: Gustavo Olinquevicz Engº Civil - CREA - SC Visto 188144-0		CONTEÚDO DA PRANCHA: Plantas de Arquitetura; planta baixa, cortes, localização	
TAMANHO DA FOLHA: A1	ÁREA: 92,26 m²	FOLHA 1/4	
DATA Abril/2021	ESCALA Indicada		