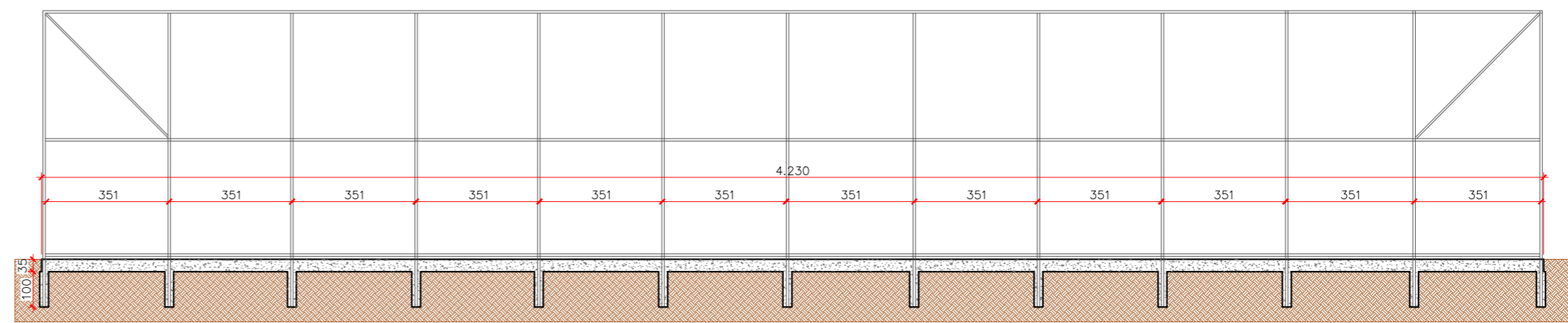
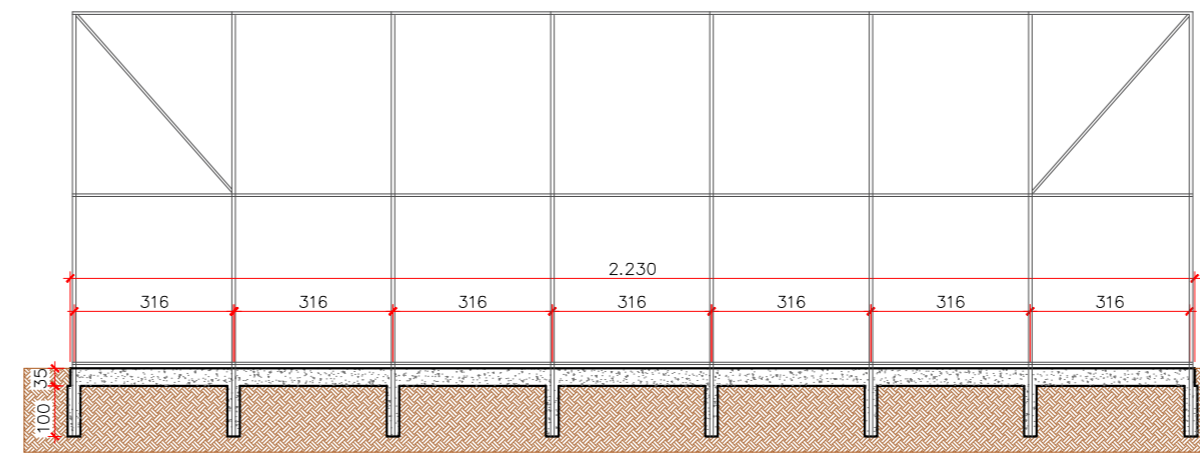


LEGENDA
 ○ Estaca E1

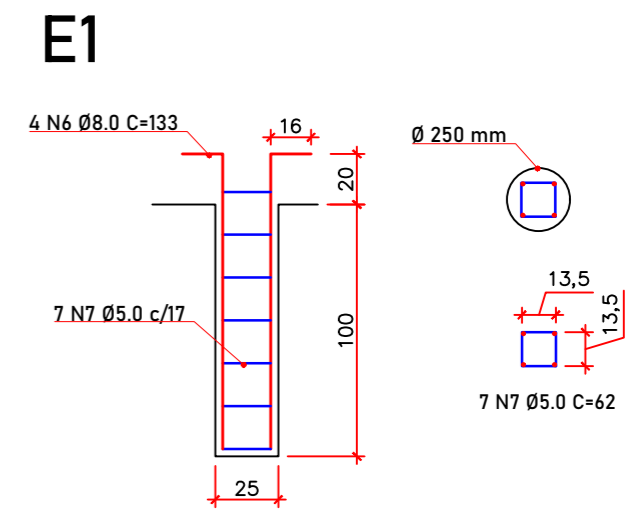
PLANTA - VIGAS BALDRAME E ESTACAS
 Escala 1:125



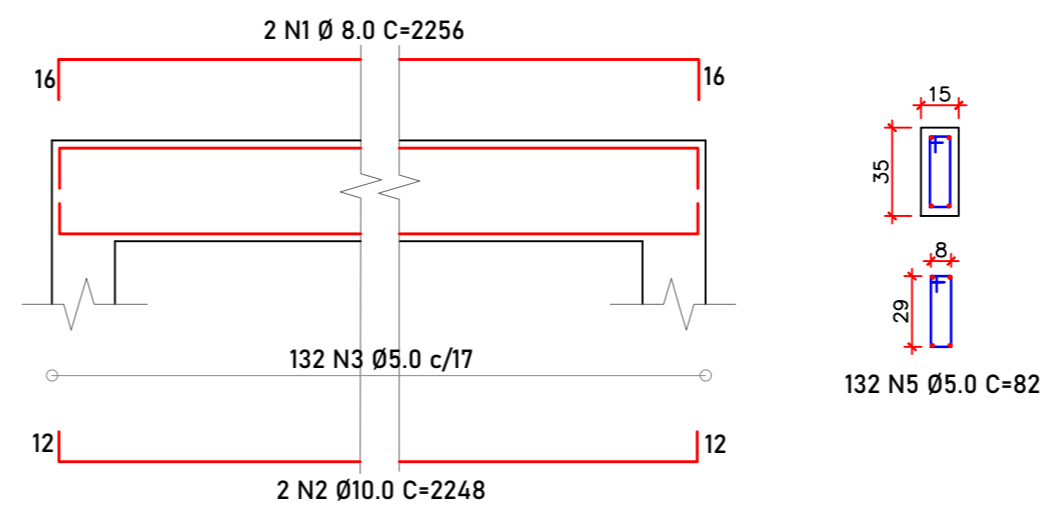
VISTA LATERAL - VIGAS BALDRAME E ESTACAS
 Escala 1:150



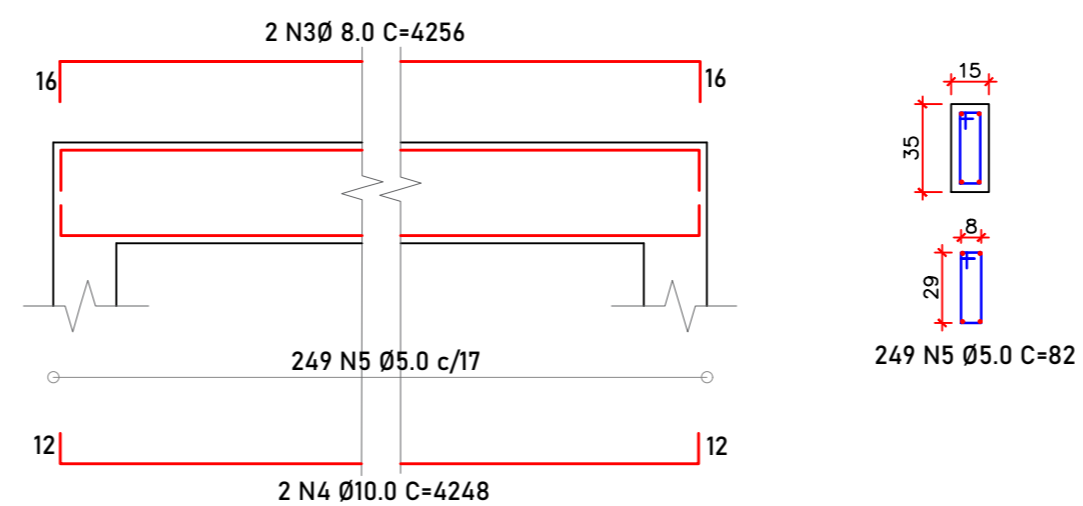
VISTA FRONTAL - VIGAS BALDRAME E ESTACAS
 Escala 1:150



V1=V2



V3=V4



 Prefeitura Municipal de Rio das Antas-SC SECRETARIA DE DESENVOLVIMENTO, INDÚSTRIA, COMÉRCIO, TURISMO E PLANEJAMENTO	
Obra: Construção de Quadra de Futebol Society no Bairro Novo Horizonte	
LOCALIZAÇÃO: Rua Tadeu lantas, Bairro Novo Horizonte, Rio das Antas-SC	
RESPONSÁVEL TÉCNICO: Amanda Folmann dos Santos Engenheira Civil - CREA-SC: 156009-0	CONTEÚDO DA PRANCHA: Estrutural - Campo
TAMANHO DA FOLHA: A2	ÁREA: 1.148,62 m²
DATA: Outubro/2021	ESCALA: Indicada
4/5	