




LEGENDA

-  ASPARGO VELA
-  LAVANDULA AZUL
-  PEDRA OLHO DE SAPO
OU PEDRA DE RIO

PLANTA BAIXA

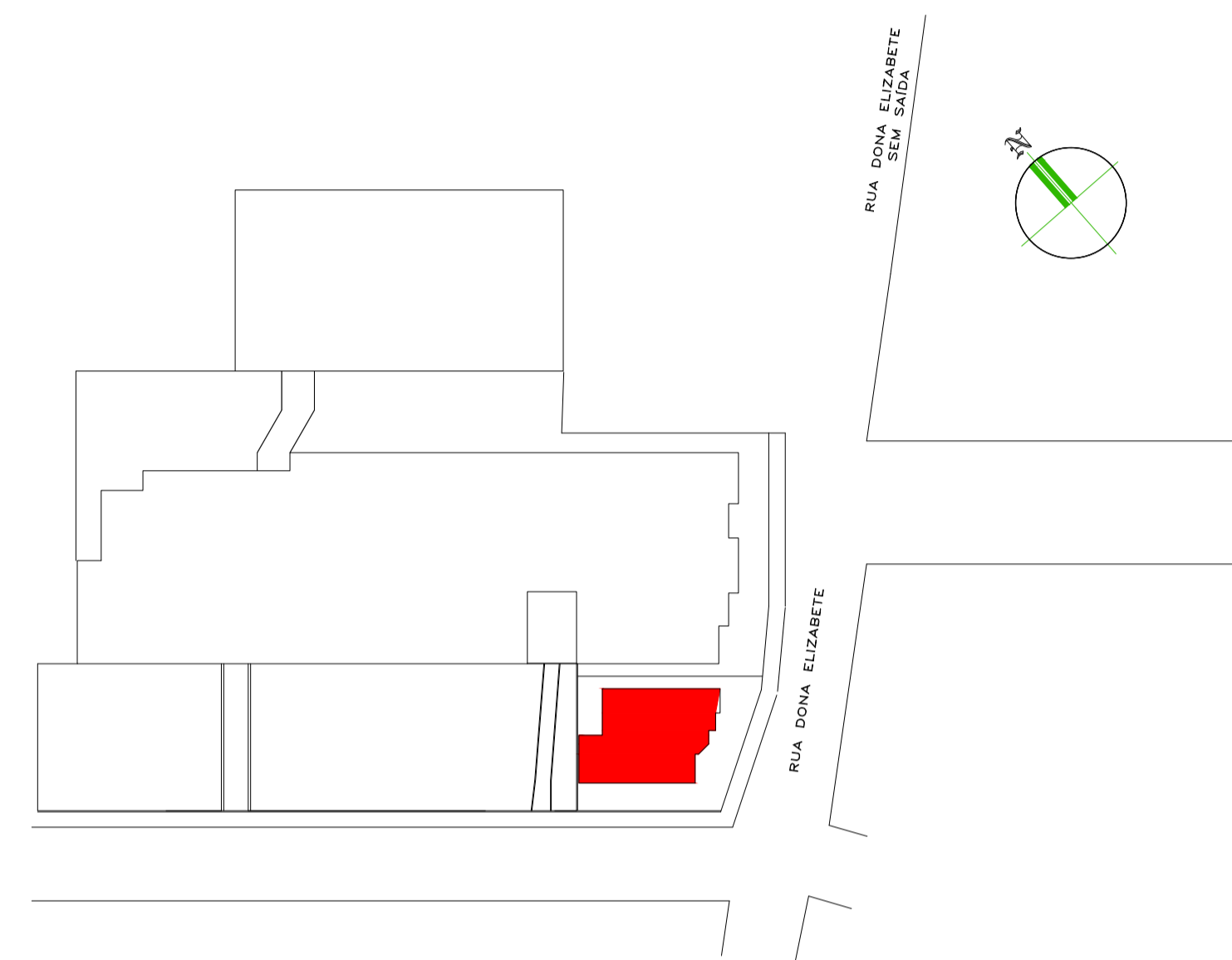
ÁREA PAISAGISMO 66,42m²
ESCALA 1/100



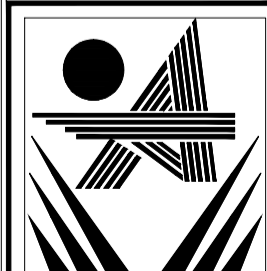
LAVANDULA AZUL
SEM ESCALA



ASPARGO VELA
SEM ESCALA



PLANTA DE LOCALIZAÇÃO
SEM ESCALA

DIREITOS AUTORAIS RESERVADOS			
ALTERAÇÕES DO PROJETO SOMENTE PODERÃO SER EFETUADAS MEDIANTE AUTORIZAÇÃO DO PROJETISTA			
 AMARP <small>Associação dos Municípios do Alto Vale do Rio do Peixe</small> Douglas F. Mello <small>Presidente</small> Odívar Clávis Biacaro <small>Secretário Executivo</small> Av. Manoel Roque, 99 Videira - SC Fone 3566-0255	PROJETO PAISAGÍSTICO	01	
	PAISAGISMO JARDIM/PLANTA SITUAÇÃO PLANTA DE LOCALIZAÇÃO POSTO DE SAÚDE IPOMÉIA		
	PREF. MUN. RIO DAS ANTAS 83.074.294/0001-23 CPF/CGC		_____
	JEAN MARCELO ZIERO ARQ. E URB. CAU/BR A32454-0		_____
ARQ. JEAN INDICADA OUTUBRO/2021		_____	