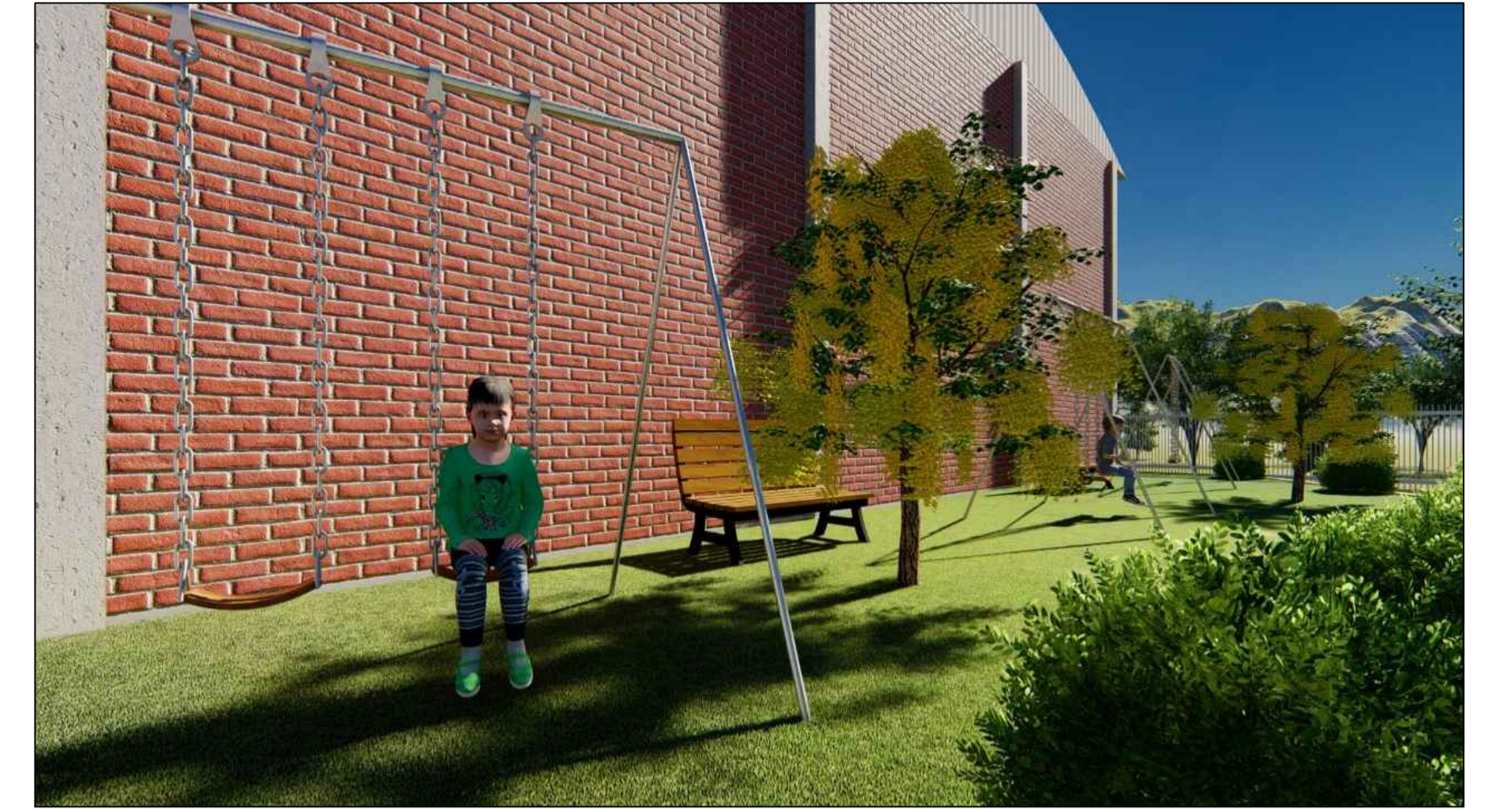




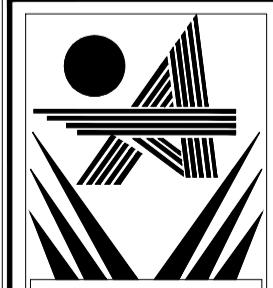
PERSPECTIVA 3D
SEM ESCALA



PERSPECTIVA 3D
SEM ESCALA



PERSPECTIVA 3D
SEM ESCALA

DIREITOS AUTORAIS RESERVADOS				
<small>ALTERAÇÕES DO PROJETO SOMENTE PODERÃO SER EFETUADAS MEDIANTE AUTORIZAÇÃO DO PROJETISTA</small>				
 AMARP <small>Associação dos Municípios do Alto Vale do Rio do Peixe</small> Douglas F. Mello <small>Presidente</small> Odívar Clávis Biacaro <small>Secretário Executivo</small> Av. Manoel Roque, 99 Videira - SC Fone 3566-0255	PROJETO PAISAGÍSTICO	06		
	PAISAGISMO JARDIM PERSPECTIVAS/MAQUETE 3D CEI IPOMÉIA			
	PREF. MUN. RIO DAS ANTAS 83.074.294/0001-23 CPF/CGC			
	JEAN MARCELO ZIERO ARQ. E URB. CAU/BR A32454-0	ARQ. JEAN	INDICADA OUTUBRO/2021	