



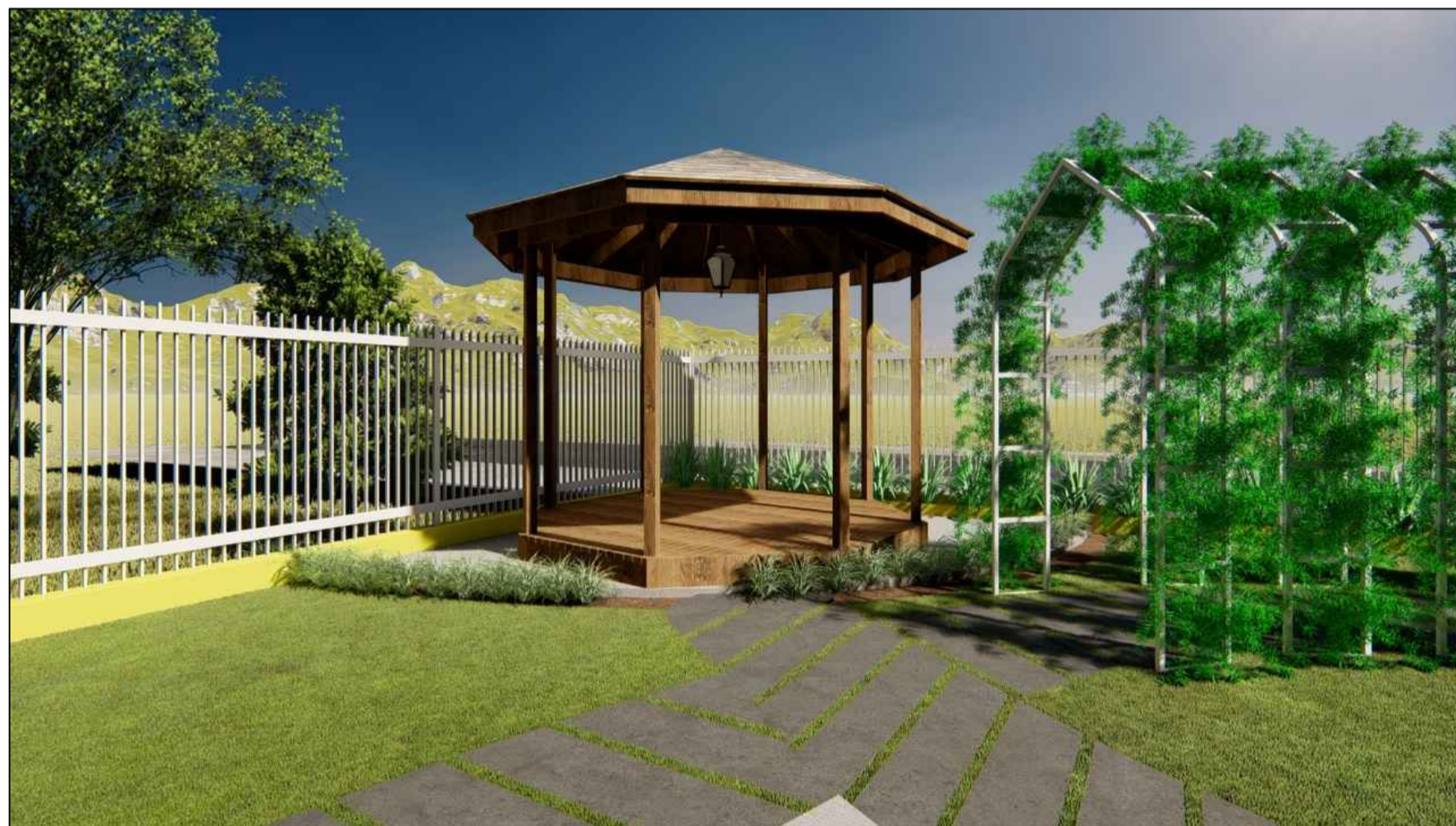
PERSPECTIVA 3D
SEM ESCALA



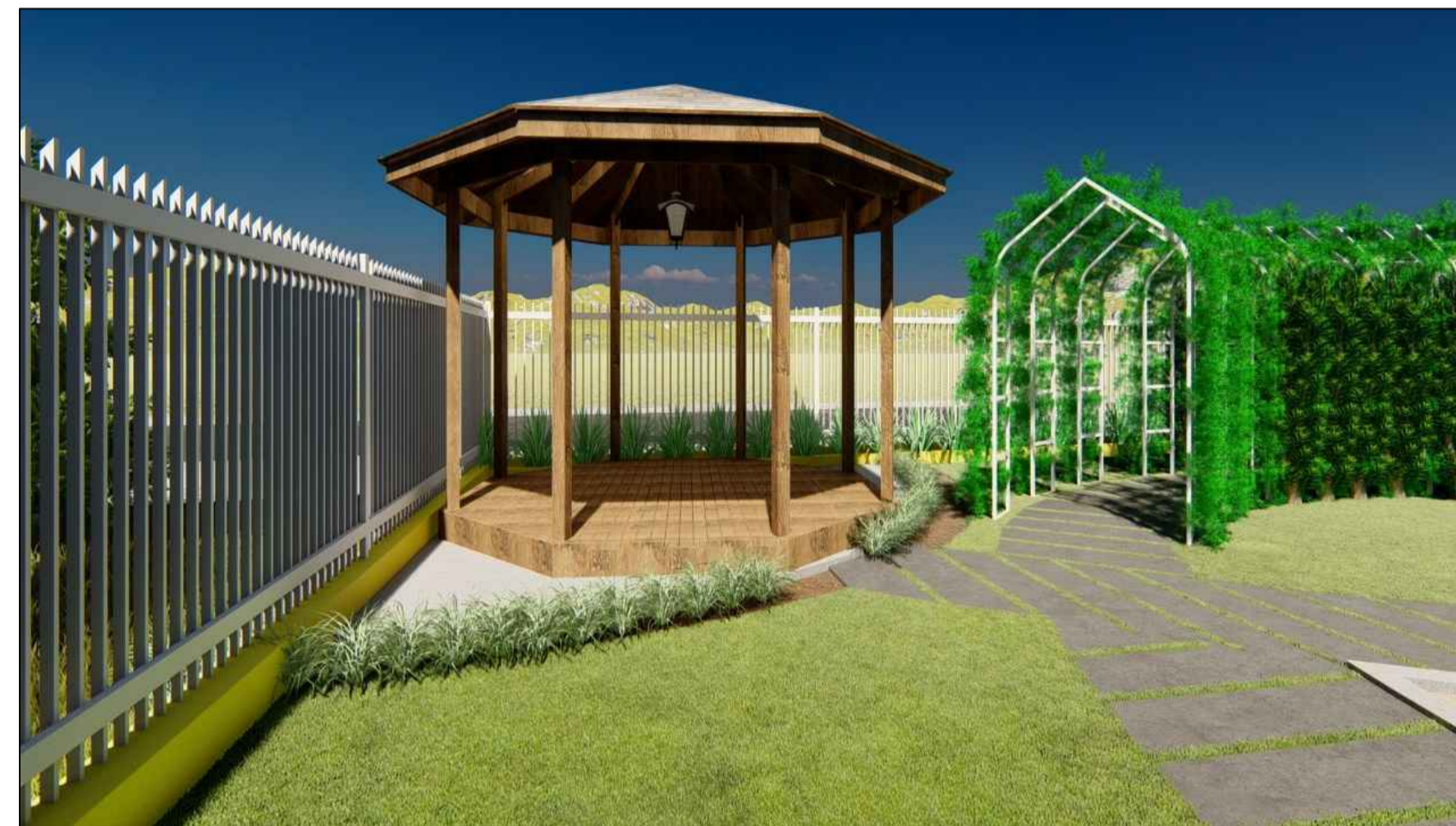
PERSPECTIVA 3D
SEM ESCALA



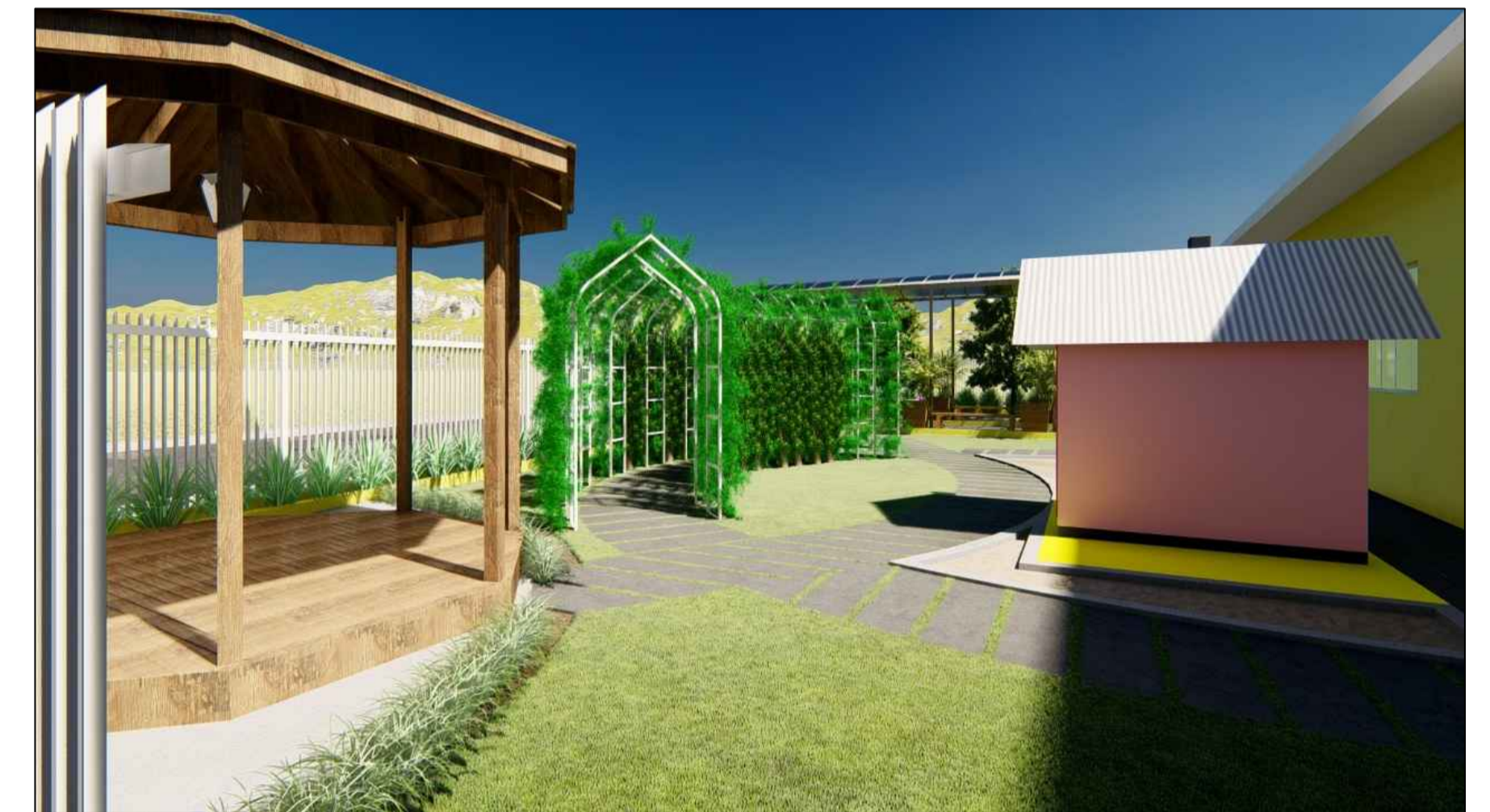
PERSPECTIVA 3D
SEM ESCALA



PERSPECTIVA 3D
SEM ESCALA



PERSPECTIVA 3D
SEM ESCALA



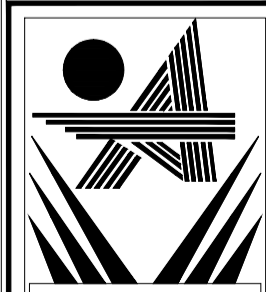
PERSPECTIVA 3D
SEM ESCALA



PERSPECTIVA 3D
SEM ESCALA



PERSPECTIVA 3D
SEM ESCALA

DIREITOS AUTORAIS RESERVADOS	
<small>ALTERAÇÕES DO PROJETO SOMENTE PODERÃO SER EFETUADAS MEDIANTE AUTORIZAÇÃO DO PROJETISTA</small>	
 AMARP <small>Associação dos Municípios do Alto Vale do Rio do Peixe</small>	PROJETO PAISAGÍSTICO
	PAISAGISMO JARDIM PERSPECTIVAS/MAQUETE 3D CEI IPOMÉIA
<small>Douglas F. Mello</small> <small>Presidente</small>	PREF. MUN. RIO DAS ANTAS <small>83.074.294/0001-23</small> <small>CPF/CGC</small>
<small>Odivar Clévis Biacaro</small> <small>Secretário Executivo</small>	JEAN MARCELO ZIERO <small>ARQ. E URB. CAU/BR A32454-0</small>
<small>Av. Manoel Roque, 99</small> <small>Videira - SC</small> <small>Fone 3566-0255</small>	ARQ. JEAN INDICADA OUTUBRO/2021