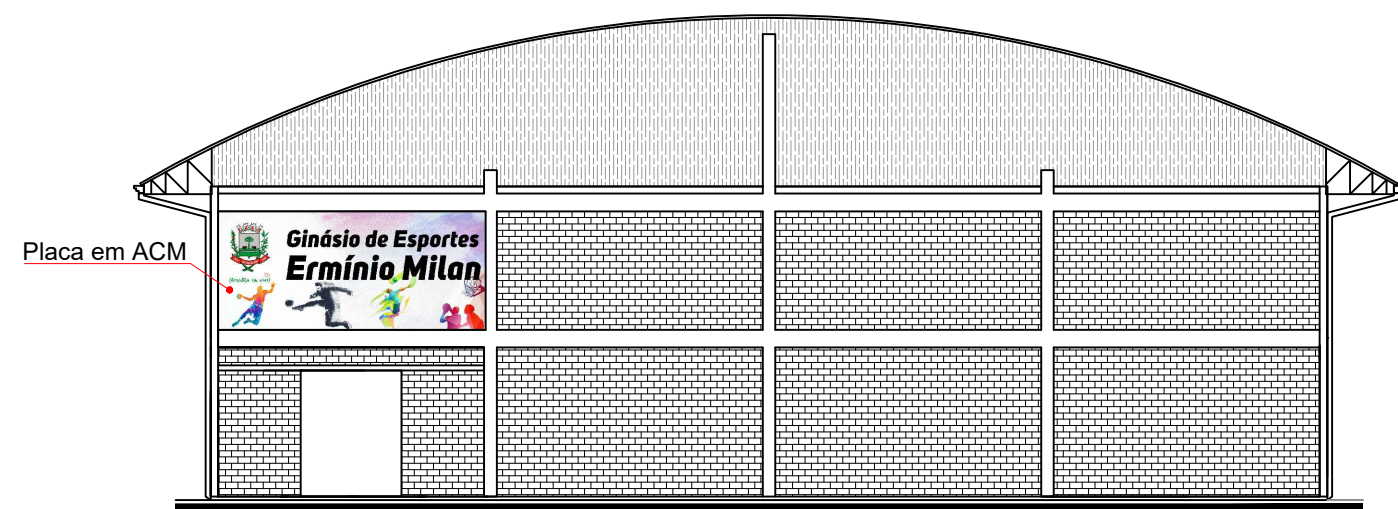
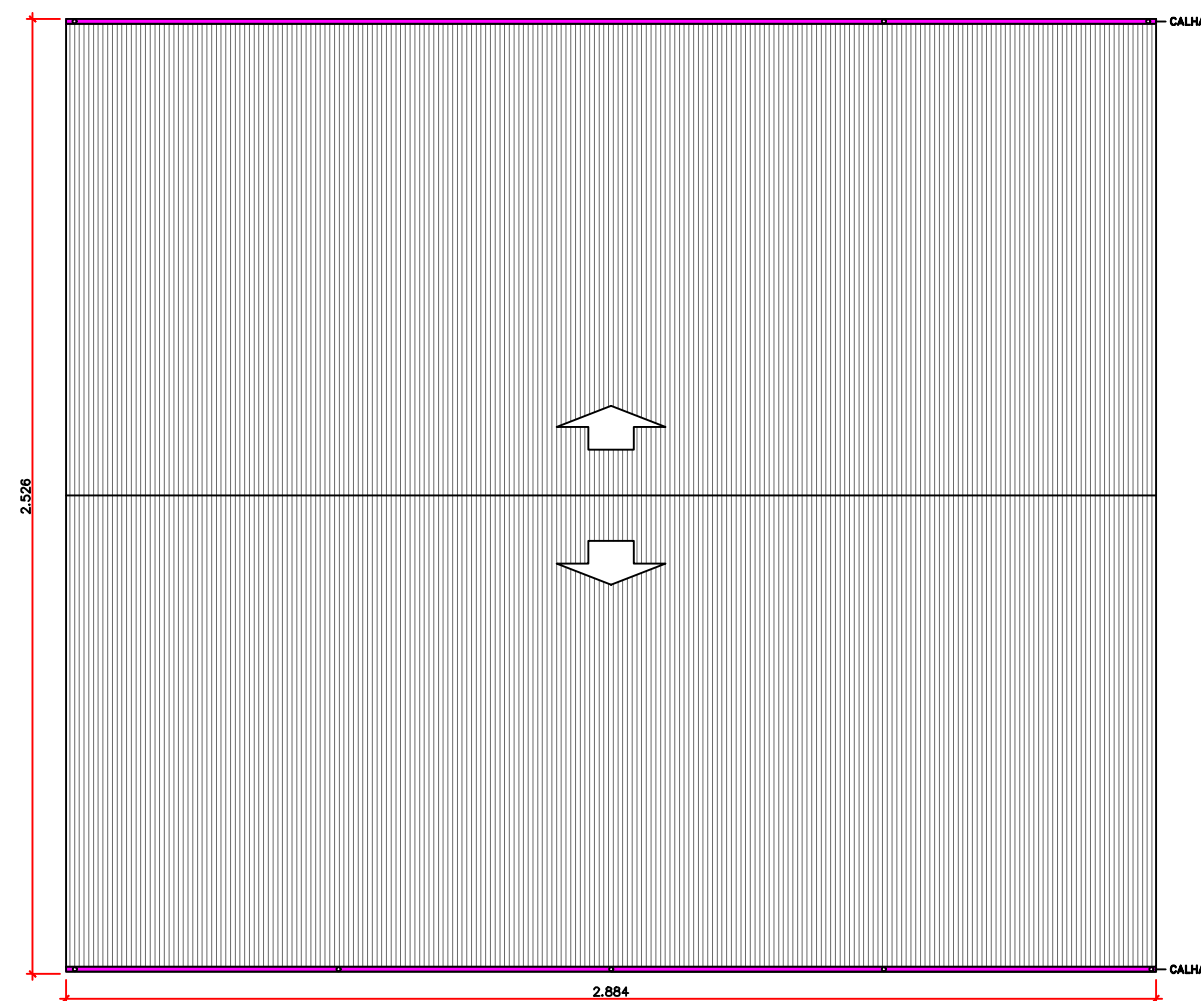


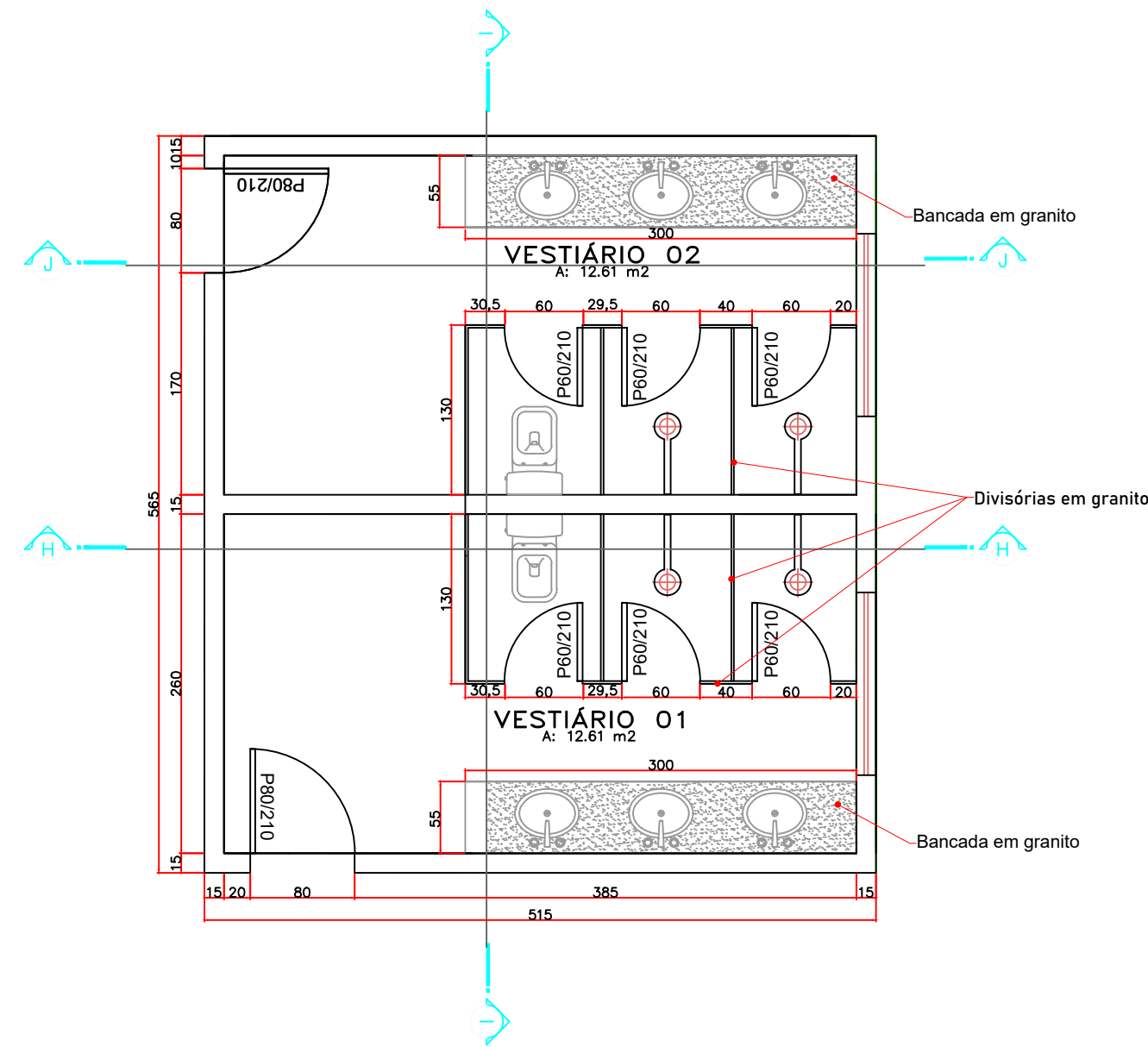
ELEVAÇÃO FRONTAL - ERMINIO MILAN
Esc. 1:150



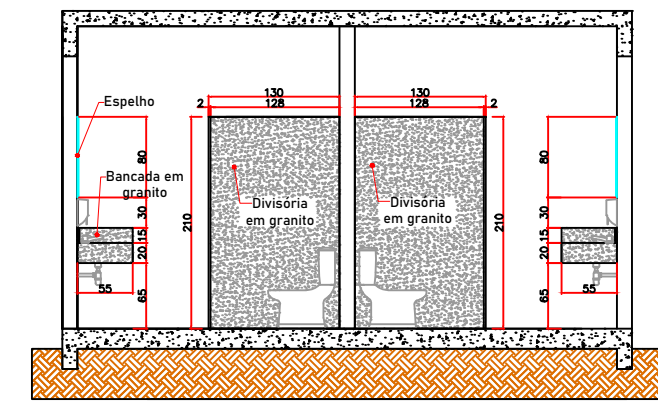
ELEVAÇÃO LATERAL - ERMINIO MILAN
Esc. 1:150



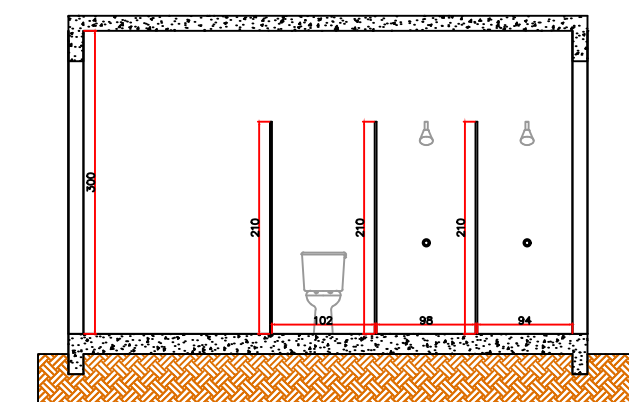
PLANTA DE COBERTURA - ERMINIO MILAN
Esc. 1:200



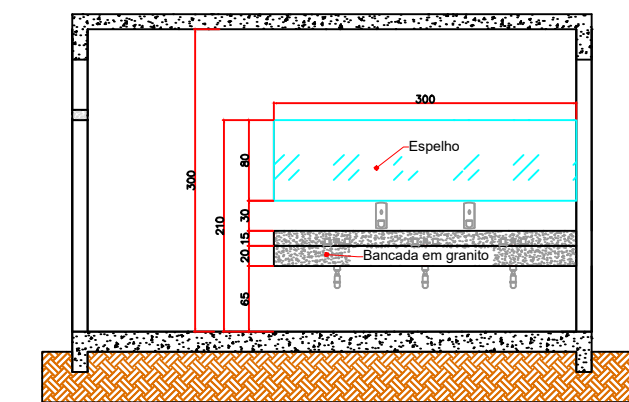
DETALHE VESTIÁRIOS - ERMINIO MILAN
Esc. 1:50



CORTE I-I - ERMINIO MILAN
Esc. 1:75



CORTE H-H - ERMINIO MILAN
Esc. 1:75



CORTE J-J - ERMINIO MILAN
Esc. 1:75

 <p>Prefeitura Municipal de Rio das Antas-SC SECRETARIA DE DESENVOLVIMENTO, INDÚSTRIA, COMÉRCIO, TURISMO E PLANEJAMENTO</p>	
<p>Obra: Reforma do Ginásio da Escola Jacinta Nunes e Ginásio Erminio Milan</p>	
<p>LOCALIZAÇÃO: Rua Jacob W. Hartmann, Centro, Rio das Antas-SC Rua Dona Elizabeth, Distrito de Ipomeia, Rio das Antas-SC</p>	
<p>RESPONSÁVEL TÉCNICO: Amanda Folmann dos Santos Engenheira Civil - CREA-SC: 156009-0</p>	<p>CONTEÚDO DA PRANCHA: Elevações, Planta de Cobertura e detalhes do vestiário - Erminio Milan</p>
<p>TAMANHO DA FOLHA: A2</p>	<p>ÁREA: 880,0 m² + 776,5 m² = 1656,5 m²</p>
<p>DATA Nov/2021</p>	<p>ESCALA Indicada</p>
<p>FOLHA 5/6</p>	