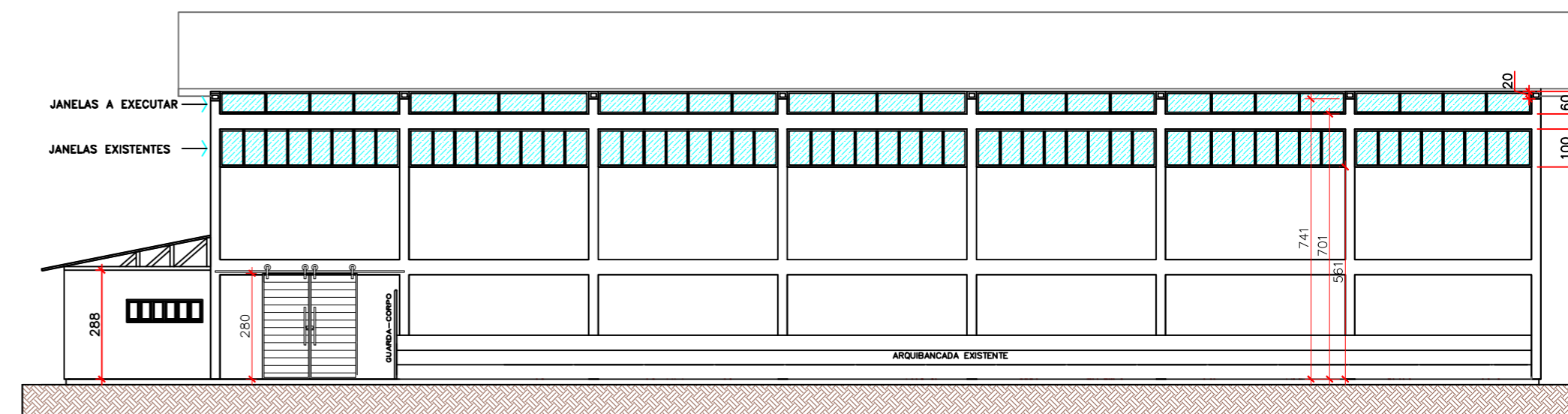


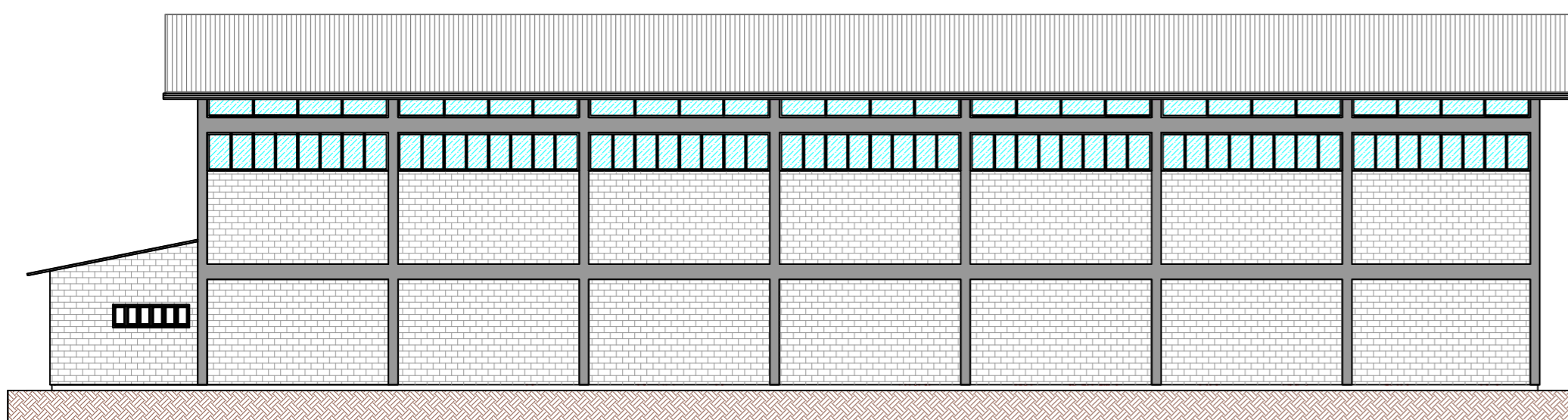
## ELEVAÇÃO FRONTAL - JACINTA NUNES

Esc. 1:150



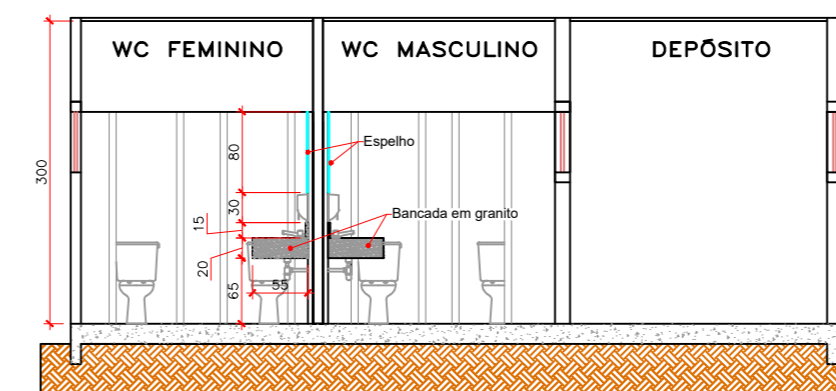
## CORTE B-B - JACINTA NUNES

Esc. 1:150



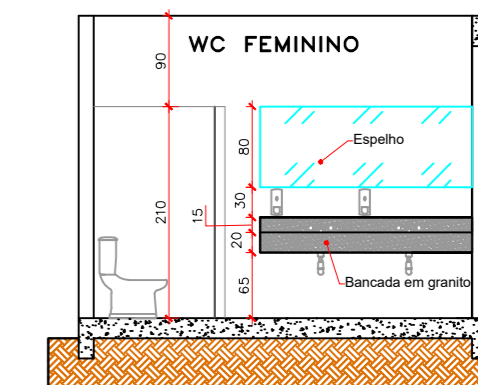
## ELEVAÇÃO POSTERIOR - JACINTA NUNES

Esc. 1:150



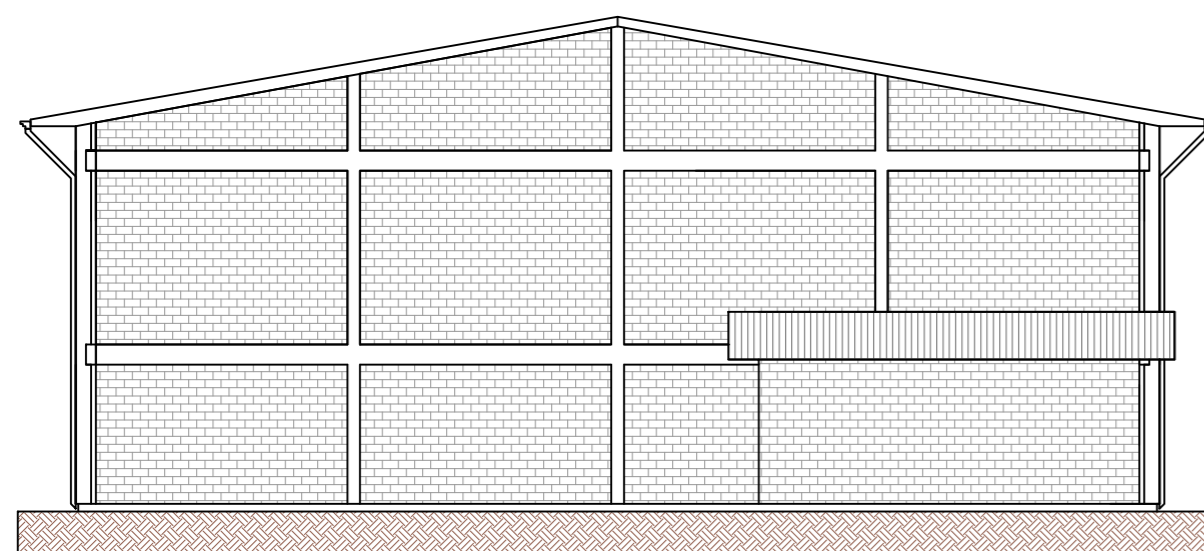
## CORTE C-C - JACINTA NUNES

Esc. 1:75



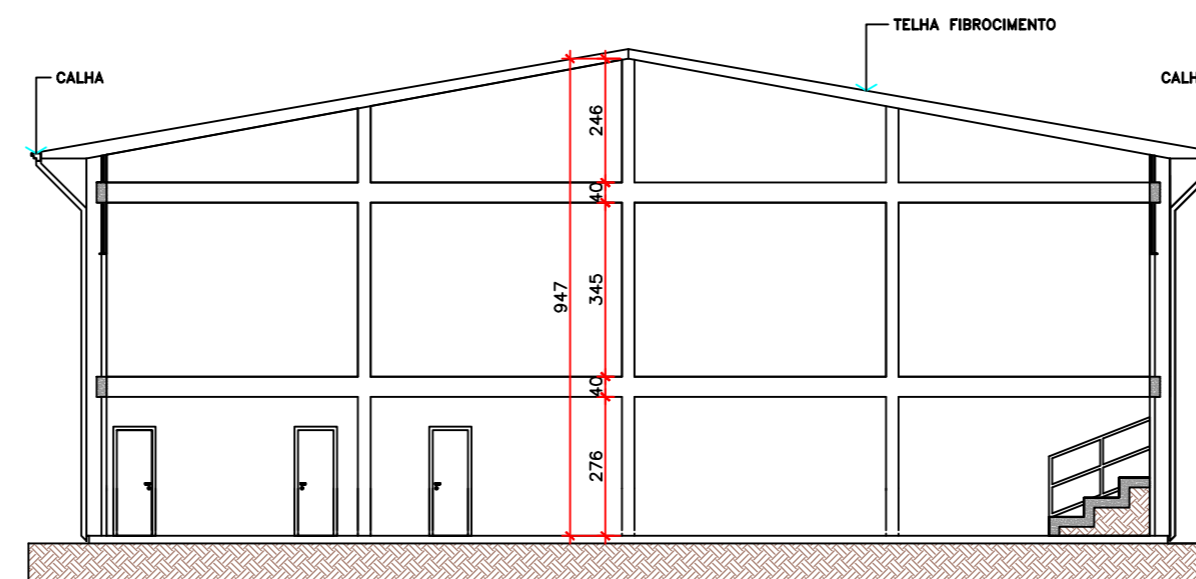
## CORTE D-D - JACINTA NUNES

Esc. 1:75



## ELEVAÇÃO LATERAL - JACINTA NUNES

Esc. 1:150



## CORTE A-A - JACINTA NUNES

Esc. 1:150

 <b>Prefeitura Municipal de Rio das Antas-SC</b> SECRETARIA DE DESENVOLVIMENTO, INDÚSTRIA, COMÉRCIO, TURISMO E PLANEJAMENTO	
<b>Obra: Reforma do Ginásio da Escola Jacinta Nunes e Ginásio Erminio Milan</b>	
LOCALIZAÇÃO: Rua Jacob W. Hartmann, Centro, Rio das Antas-SC Rua Dona Elizabeth, Distrito de Ipomeia, Rio das Antas-SC	
RESPONSÁVEL TÉCNICO: Amanda Folmann dos Santos Engenheira Civil - CREA-SC: 156009-0	CONTEÚDO DA PRANCHA: <b>Jacinta Nunes: Elevações cortes</b>
TAMANHO DA FOLHA: <b>A2</b>	ÁREA: 880,0 m <sup>2</sup> + 776,5 m <sup>2</sup> = 1656,5 m <sup>2</sup>
DATA: Nov/2021	ESCALA: Indicada
3/6	