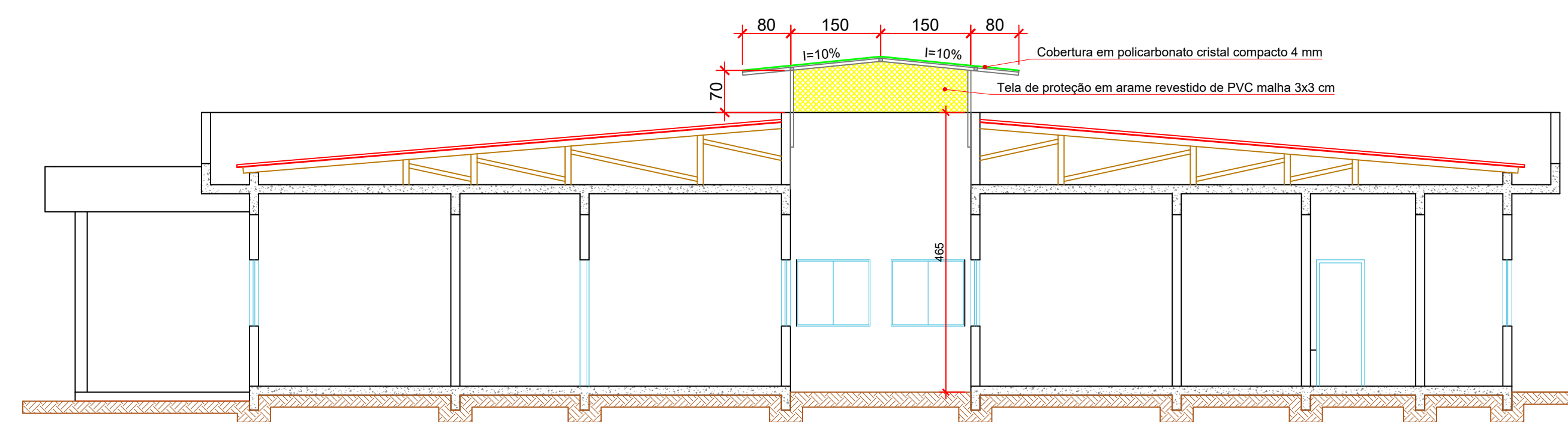


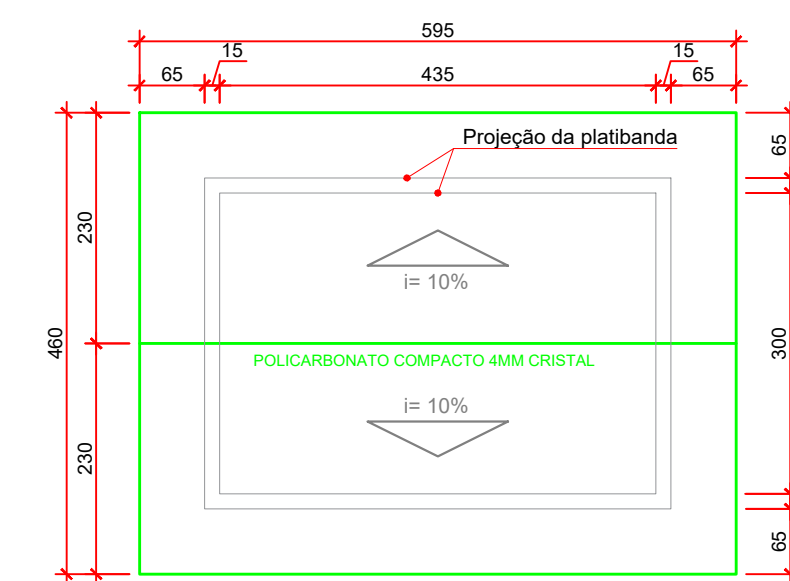
**CORTE B-B**

Esc. 1:75



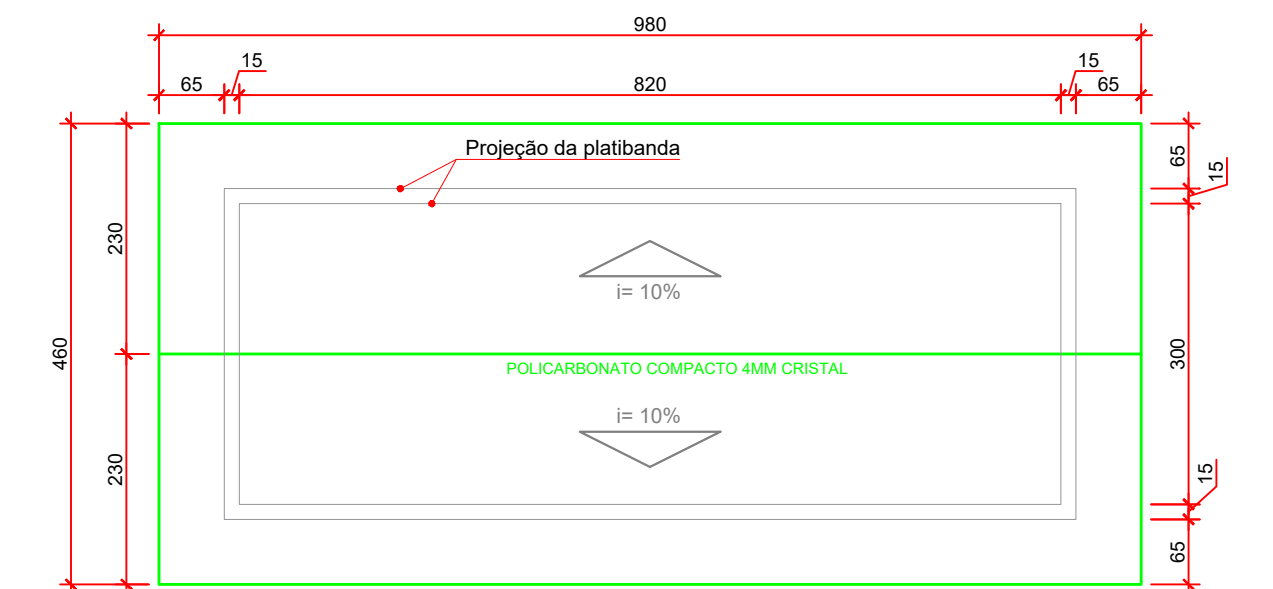
**CORTE A-A**

Esc. 1:75



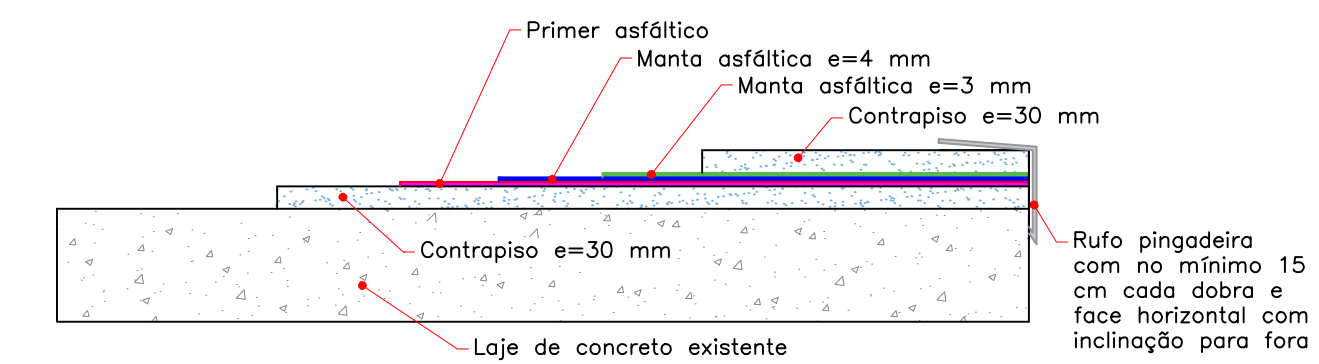
**COBERTURA 1**

Esc. 1:75



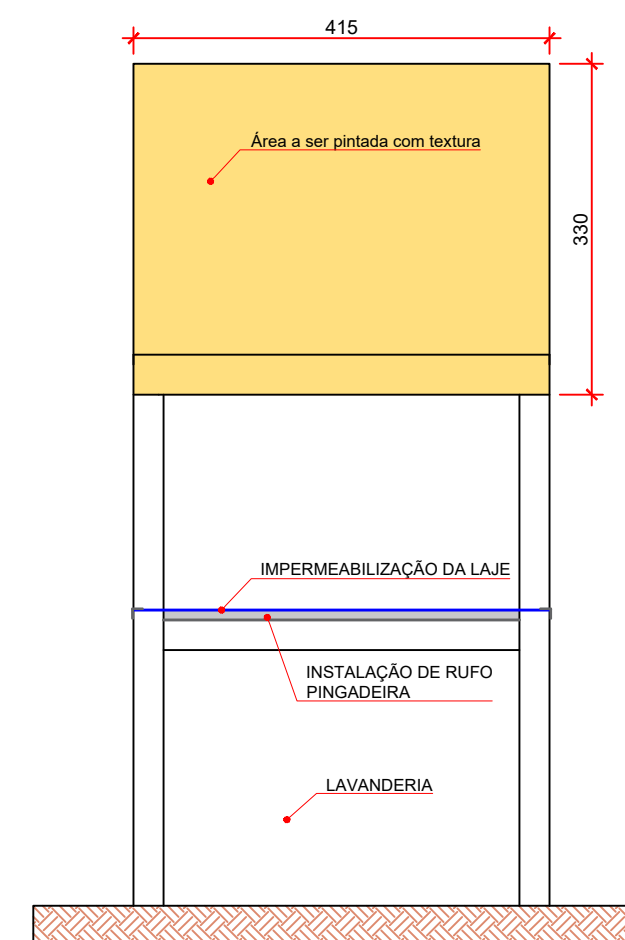
**COBERTURA 2**

Esc. 1:75



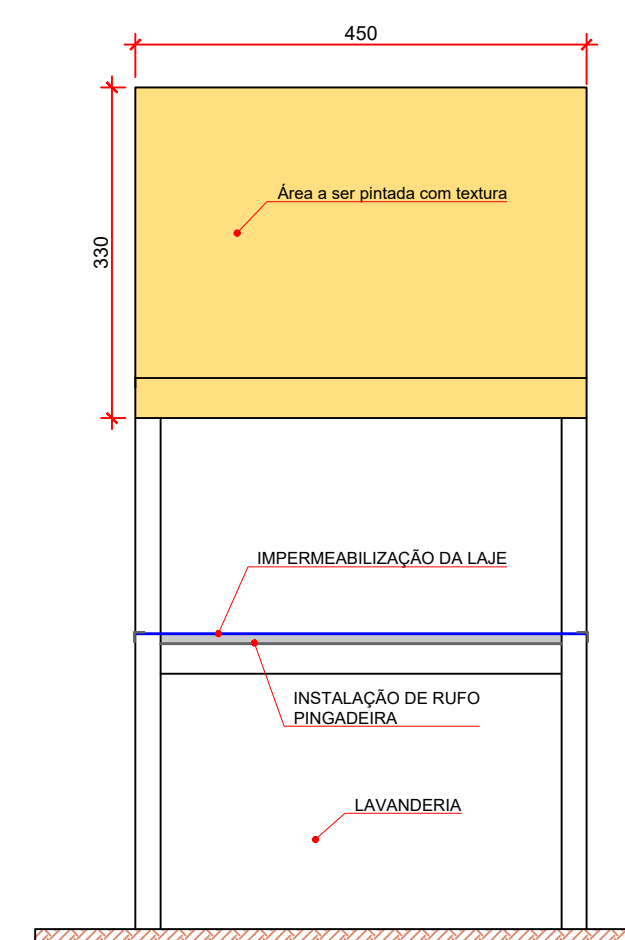
**DETALHE - IMPERMEABILIZAÇÃO DA LAJE**

Sem escala



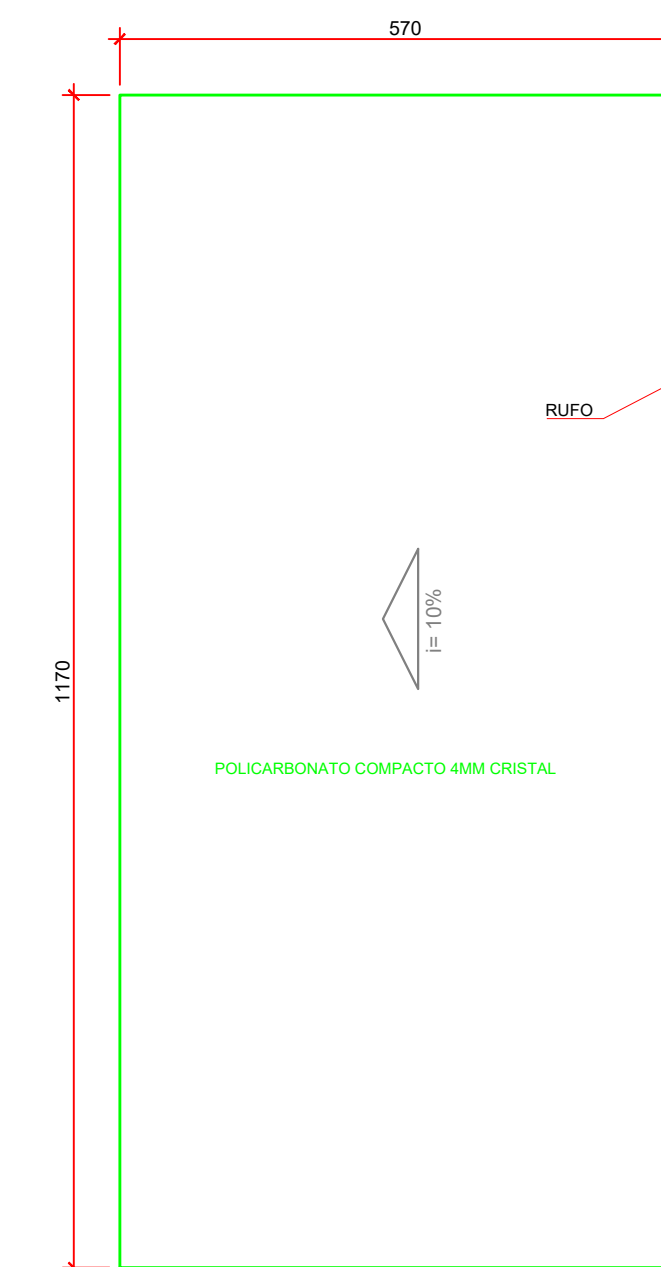
**CAIXA D'ÁGUA - ELEVÇÃO FRONTAL**

Esc. 1:75



**CAIXA D'ÁGUA - ELEVÇÃO LATERAL**

Esc. 1:75



**COBERTURA 3**

Esc. 1:75

**Prefeitura Municipal de Rio das Antas-SC**  
SECRETARIA DE DESENVOLVIMENTO, INDÚSTRIA, COMÉRCIO, TURISMO E PLANEJAMENTO

**Obra: Finalização da Reforma da UBS José Bodanese**

LOCALIZAÇÃO: Rua Jacob W. Hartmann, nº 594, Centro, Rio das Antas-SC

RESPONSÁVEL TÉCNICO: Amanda Folmann dos Santos Engenheira Civil - CREA-SC: 156009-0  
CONTÉUDO DA PRANCHA: Cortes; Elevações da caixa d'água; Plantas das coberturas

TAMANHO DA FOLHA: A1	ÁREA: 1.009,20 m²	FOLHA: 2/2
DATA: Novembro/2021	ESCALA: Indicada	