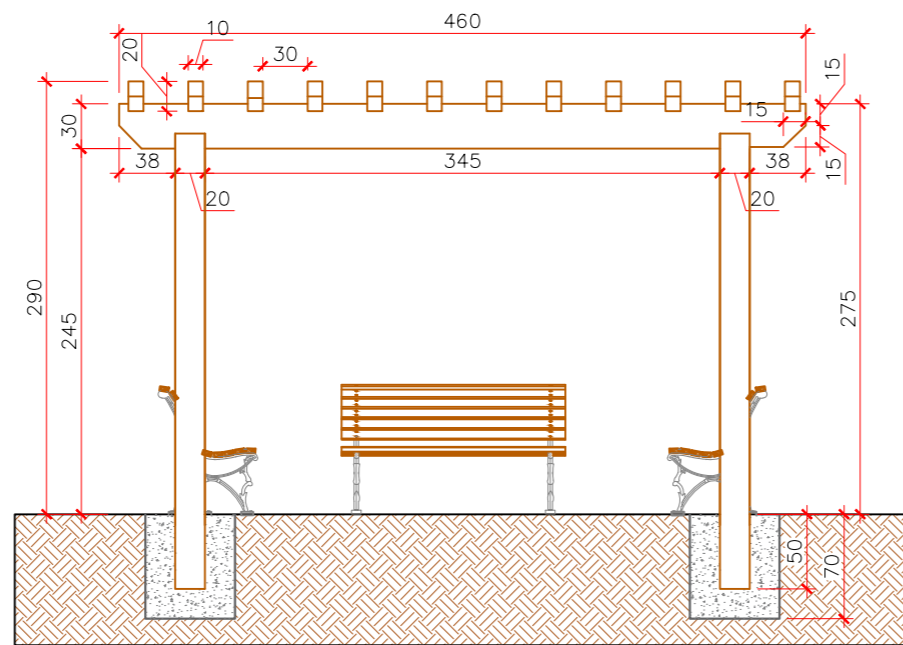
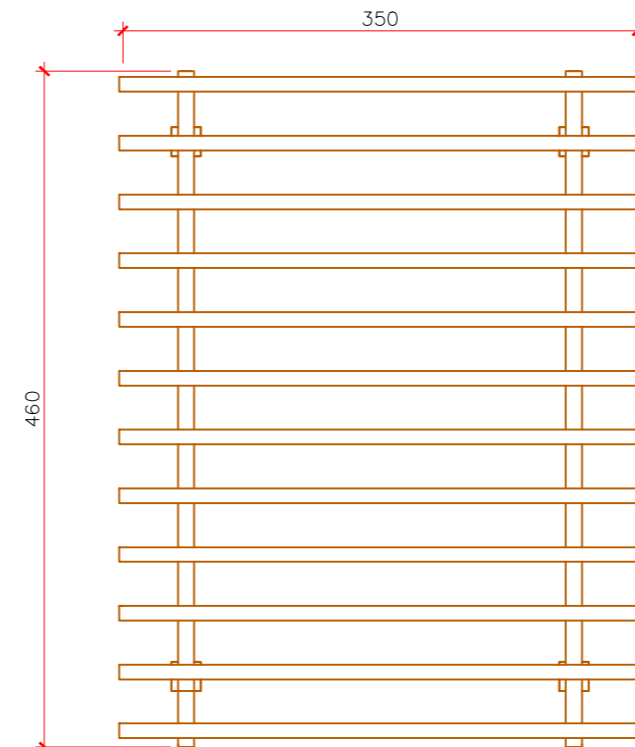


PERGOLADO - VISTA LATERAL
Escala 1:50



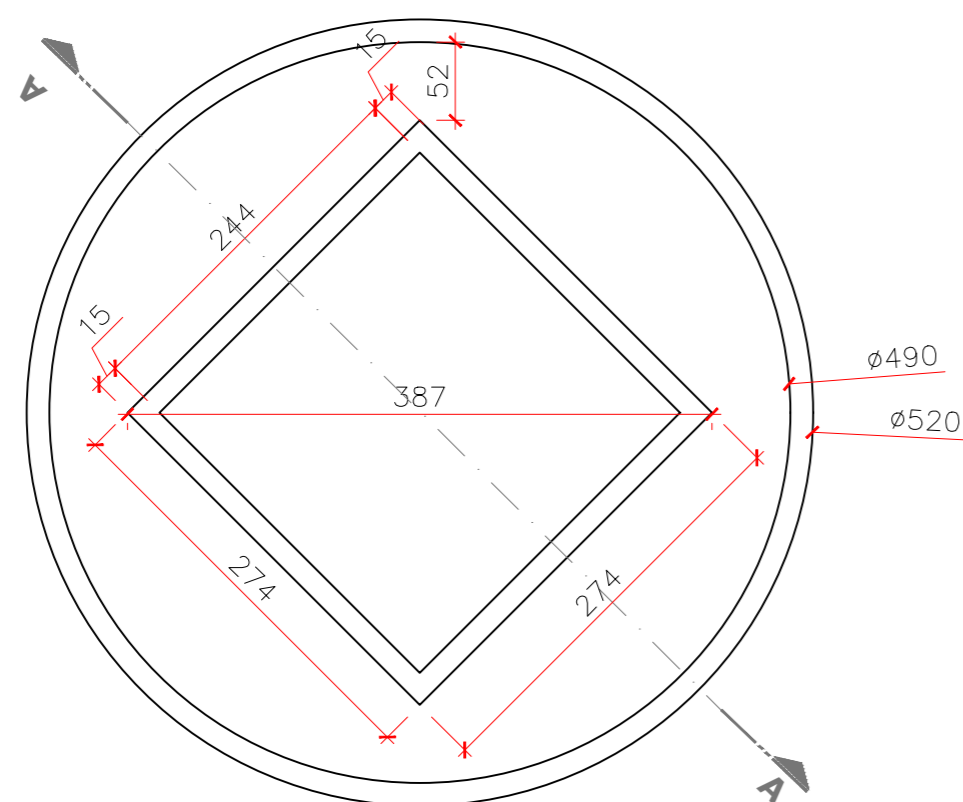
PERGOLADO - VISTA FRONTAL
Sem escala



PERGOLADO - PLANTA BAIXA
Sem escala



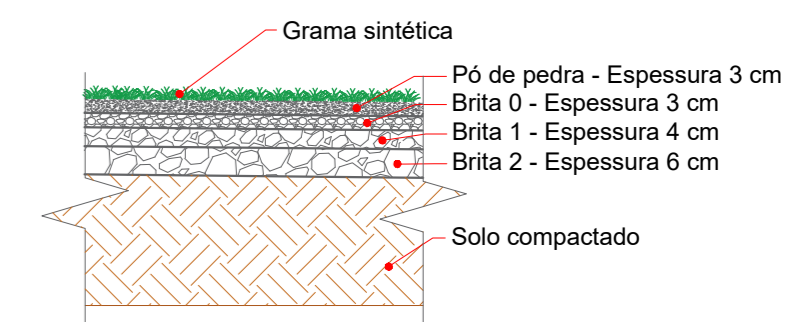
MESA DE CONCRETO COM BANCOS
Sem escala



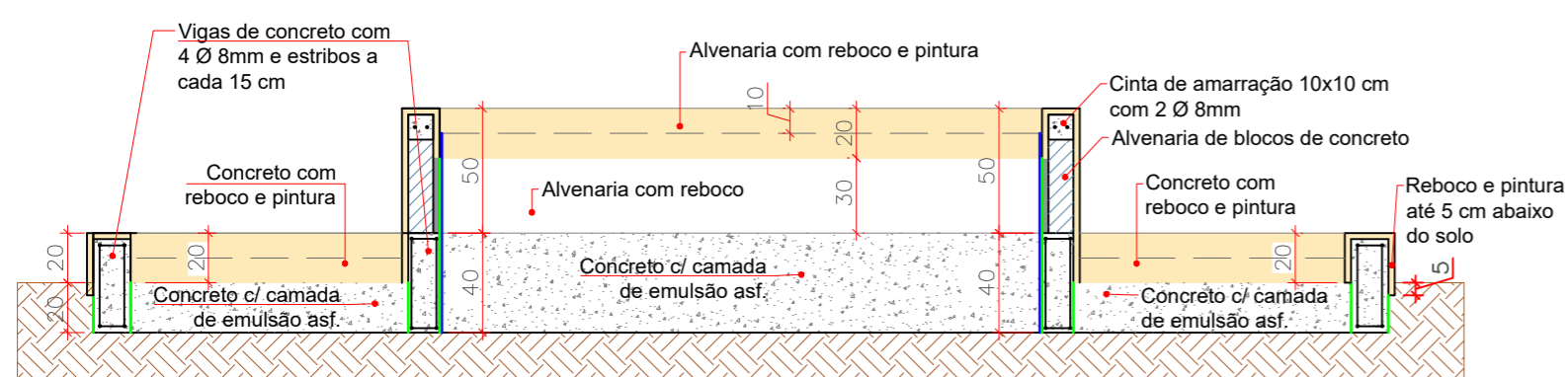
CANTEIRO PRINCIPAL - PLANTA BAIXA
Sem escala



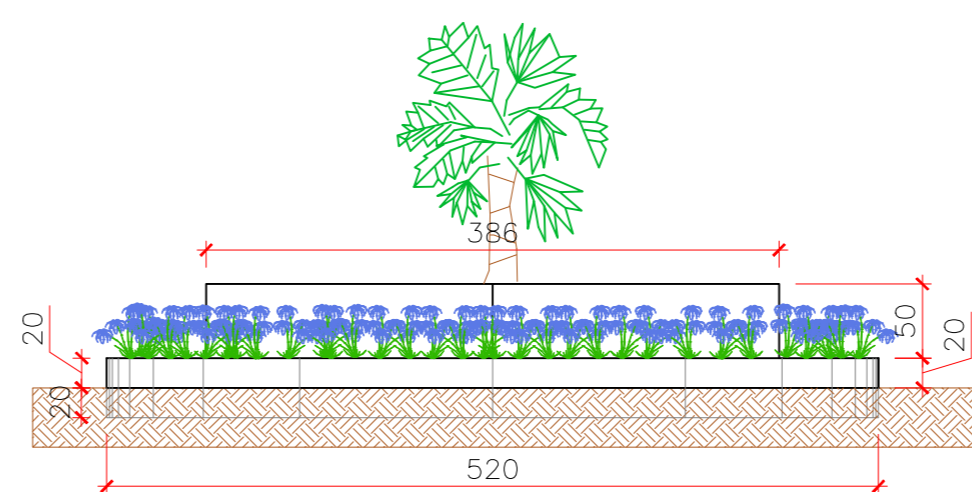
DETALHE 3D DOS PERGOLADOS
Sem escala



CAMADAS - GRAMA SINTÉTICA
Sem escala



CANTEIRO PRINCIPAL - CORTE A-A
Sem escala



CANTEIRO PRINCIPAL - VISTA FRONTAL
Sem escala

LEGENDA	
	Impermeabilização com emulsão asfáltica
	Lona plástica
	Altura a ser preenchida com terra



Prefeitura Municipal de Rio das Antas-SC
SECRETARIA DE DESENVOLVIMENTO, INDÚSTRIA, COMÉRCIO, TURISMO E PLANEJAMENTO

Obra: Construção de Praça em Ipomeia

LOCALIZAÇÃO: **Rua Dona Elizabeth, Distrito de Ipomeia, Rio das Antas-SC**

RESPONSÁVEL TÉCNICO: Amanda Folmann dos Santos Engenheira Civil - CREA-SC: 156009-0	CONTEÚDO DA PRANCHA: Detalhamentos
TAMANHO DA FOLHA: A2	ÁREA: 1.332,36 m²
DATA: Julho/2021	ESCALA: Indicada

4/6