

# LEGENDA

## PAVIMENTAÇÃO CALÇADAS

ÁREA TOTAL=666,10m<sup>2</sup>

PAVER CONCRETO 6cm CINZA  
ÁREA=525,14m<sup>2</sup>

PAVER CONCRETO 6cm ALERTA  
ÁREA=352,40mX0,4m=140,96m<sup>2</sup>

MURETA INTERNA  
FORMA DE MADEIRA = 20,00m<sup>2</sup>  
VOLUME MURETA=1,88m<sup>3</sup>

PERGOLADO  
ÁREA=4,00X5,45=21,80M<sup>2</sup>

## INSTALAÇÕES ELÉTRICAS

LUMINÁRIA ARANDELA TIPO MEIA-LUA (PERGOLADO)=8 UNID.

LUMINÁRIA DE EMBUTIR NO SOLO C/ GRADE=35 UNID.

POSTE DE JARDIM TROPICAL C/ GLOBO=32 UNID.

REFLETOR DE LED 50W=2 UNID.

## MOBILIÁRIO

BANCO C/ PERNAS DE CONCRETO E ASSENTO MADEIRA S/ ENCOSTO=12 UNID.

CONJUNTO DE MESAS XADREZ C/ BANCOS EM CONCRETO REDONDOS=04 UNID.

LIXEIRA 1 PERNA, REVEST. RIPAS MADEIRA PLÁSTICA C/ TAMPA = 12 UNID.

## BRINQUEDOS

BALANÇO INFANTIL C/ 2 ASSENTOS (ÁREA 4,0X5,0m)=02 UNID.

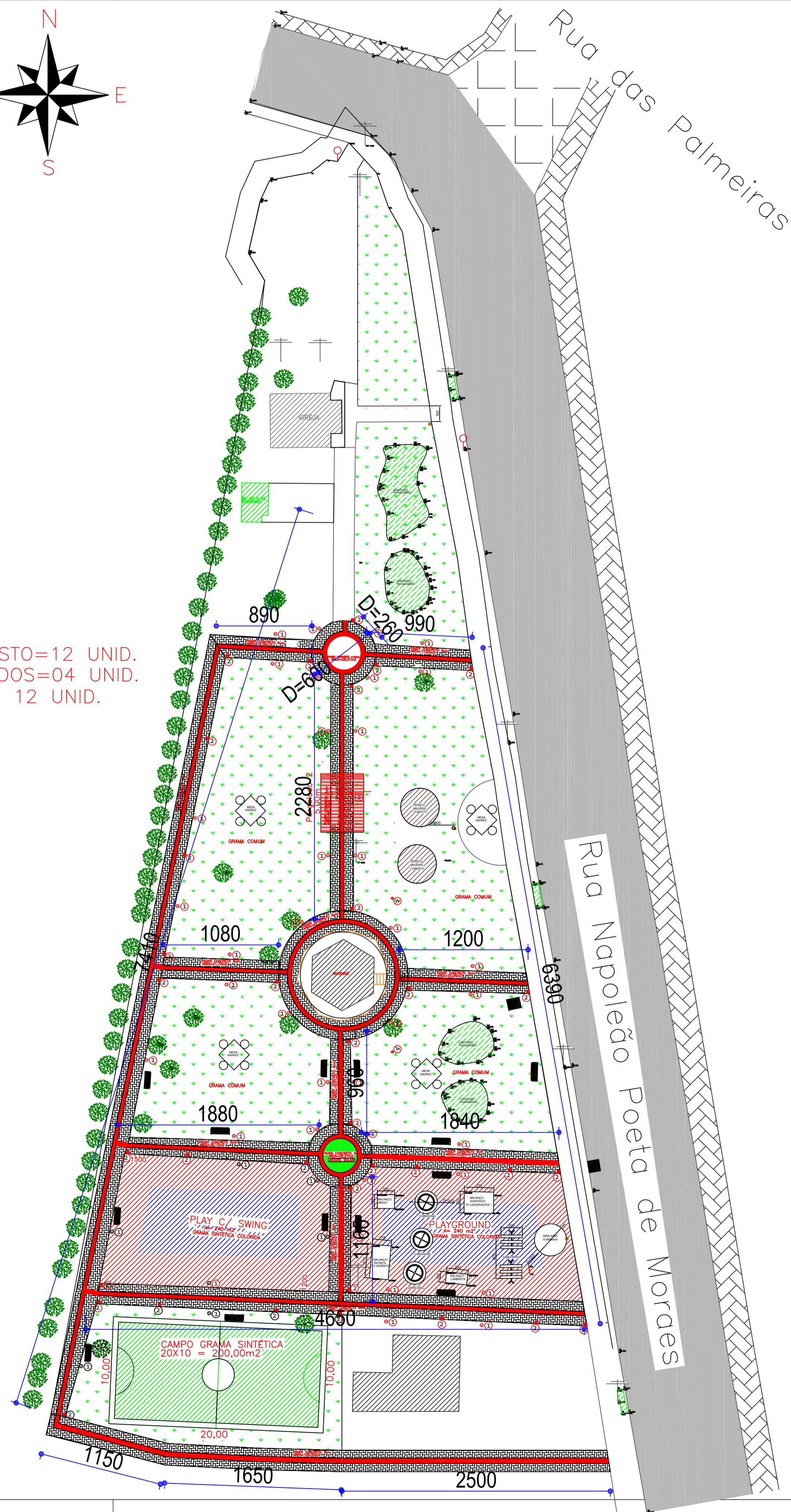
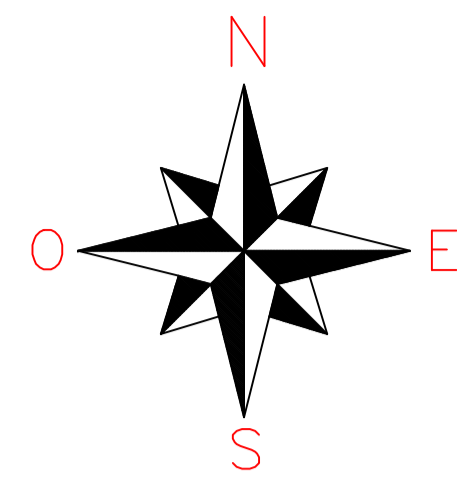
CARROSSEL INFANTIL 8 LUGARES (D=3,0m)=03 UNID.

GANGORRA DE ALUMÍNIO (2,7m COMP.)=03 UNID.

BALANÇO NINHO=01 UNID.

BALANÇO ADAPTADO P/ P.N.E

PLAYGROUND INFANTIL AO AR LIVRE COM SWING



## LEGENDA ILUMINAÇÃO

LUMINÁRIAS	COD.	DESCRIÇÃO DOS ITENS	QUANT.	ANGULO DO FACHO	TEMPERAT. DE COR
	01	GLOBO BOCA 15. POSTE DE JARDIM TROPICAL COM LUMINÁRIA COR PRETO. E27 + LÂMPADA BULBO LED 15W E.XU. 127V/220V. 1.100 LM.	32 UNID.	220°	6500K.
	02	LUMINÁRIA DE EMBUTIR NO SOLO COM GRADE NA COR PRETA D.138MM. E27 + LÂMPADA PAR38 15W E.XU. 127V/220V. 1.300 LM.	35 UNID.	35°	6500K.
	03	LUMINÁRIA ARANDELA DE PAREDE COM DOIS FACHOS DE LUZ ALUMINIO PRATEADO NA COR PRETA. 175X90X30MM. LÂMPADA INCLUSA NA LUMINÁRIA 15W E.XU. 127V/220V.	04 UNID.	90°	3000K.
	04	REFLETOR DE LED 50W IP65 BIVOLT. FABRICADO EM ALUMÍNIO. POTENCIA: 50W. TENSÃO: BIVOLT. FREQUÊNCIA: 50/60Hz.	02 UNID.	130°	6000K.
	05	ESPETO DE JARDIM COM 1 LÂMPADA. COR PRETA. GLOBO + LÂMPADA DICROICA LED 4.9W. 127V/220V. 300 LM.	02 UNID.	38°	6500K.
	06	PENDENTE EXTERNO TIPO LÂMPADA COM 1 LÂMPADA COR PRETA E27 + LÂMPADA DICROICA LED 8W. 127V/220V. 810 LM.	02 UNID.	220°	6500K.
	07	SPOT SMALL LED A PROVA D'ÁGUA. COM BRANCO. LÂMPADA LED EMBUTIDA 4W. 127V/220V. LUZ COR VIOLETA.	02 UNID.	35°	---
	08	ILUMINAÇÃO DE POSTES DA CELESC. JÁ EXISTENTE	---	---	---
	09	LUMINÁRIA D5-510. CHAPA DE ALUMÍNIO DOBRADA COM ALUMÍNIO REFLETAL STUCCO NA PARTE INTERNA. SOQUETE E40. LÂMPADA ALTA POTÊNCIA LED 4200m. 50W.	02 UNID.	130°	6400K.

Obs: na iluminação do pergolado as distâncias podem variar conforme a posição dos pilares. Mantendo a sequência de 02 arandelas e 02 pendentes conforme mostra o projeto.  
Obs: devem ser escolhidos itens com especificações iguais ou similares que dêem o mesmo resultado final.

**DIREITOS AUTORAIS RESERVADOS**

ALTERAÇÕES DO PROJETO SOMENTE. PODERÃO SER EFETUADAS MEDIANTE AUTORIZAÇÃO DO PROJETISTA.

 <p style="font-size: x-small;">Douglas F. Mello Presidente Odivar Clóvis Bisceiro Secretário Executivo</p>	<p><b>TÍTULO</b></p> <p><b>PROJETO PAISAGÍSTICO</b></p>	<p>PRANCHA</p> <p style="font-size: 3em;">01</p>
	<p><b>REFERÊNCIA</b></p> <p>REFORMA PRAÇA MUNICIPAL MOBILIÁRIO URBANO/WC PCD/PAISAGISMO ÁRVORE SOLAR/FONTE ORNAMENTAL</p>	<p><b>ASSINATURA</b></p>
<p><b>PROPRIETÁRIO</b></p> <p>PREF. MUN. RIO ANTAS C.N.P.J. 83.074.294/0001-23</p>	<p><b>RESPONSÁVEL TÉCNICO</b></p> <p>JEAN MARCELO ZIERO ARQ. E URB. CAU/BR A32454-0</p>	<p><b>ASSINATURA</b></p>
<p><b>DESENHO</b></p> <p>ARQ. JEAN</p>	<p><b>ESCALA</b></p> <p>INDICADA</p> <p><b>DATA</b></p> <p>JULHO/2021</p>	<p><b>PREFEITURA</b></p>

Av. Manoel Roque, 99  
Vieira - SC  
Fone 5660255