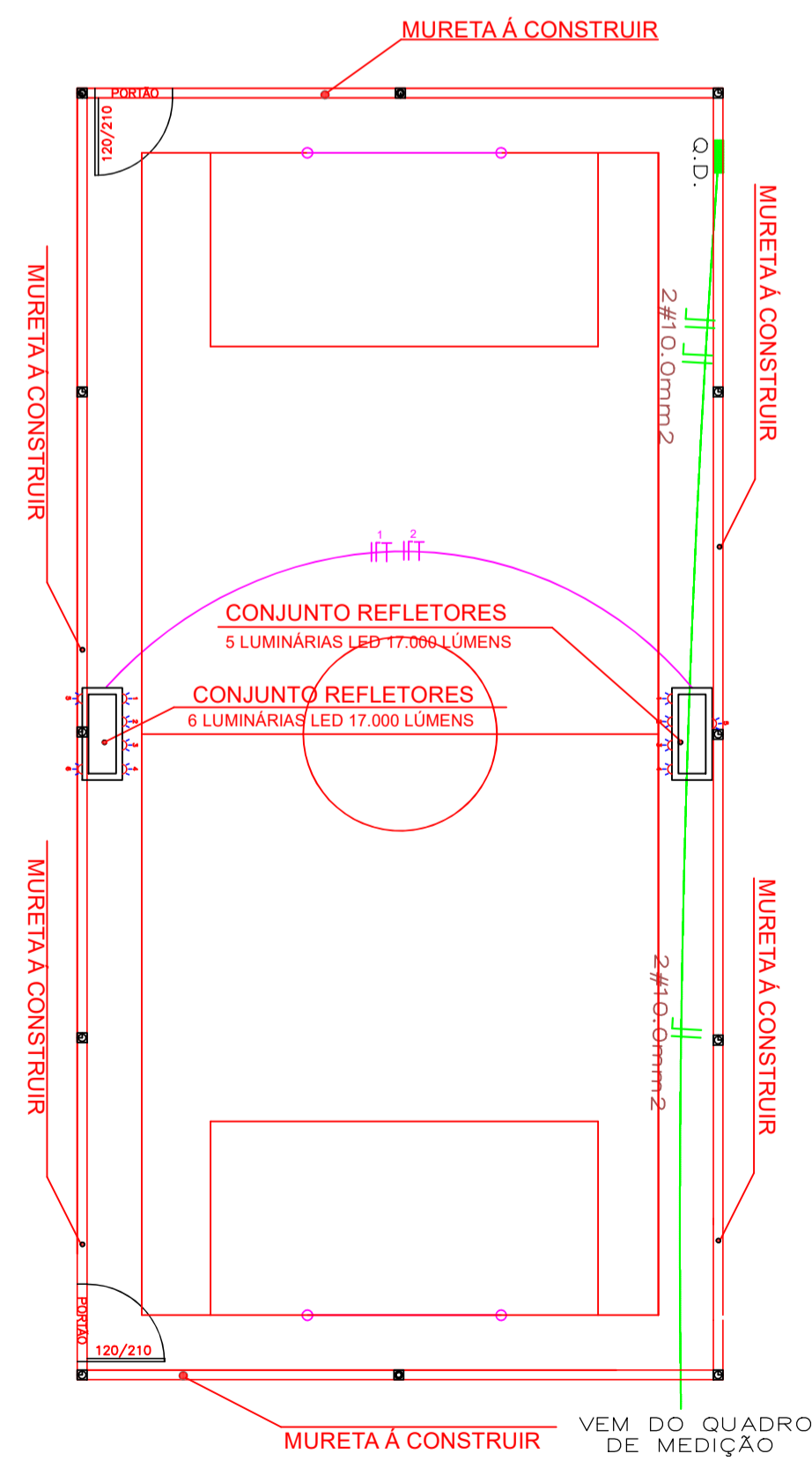
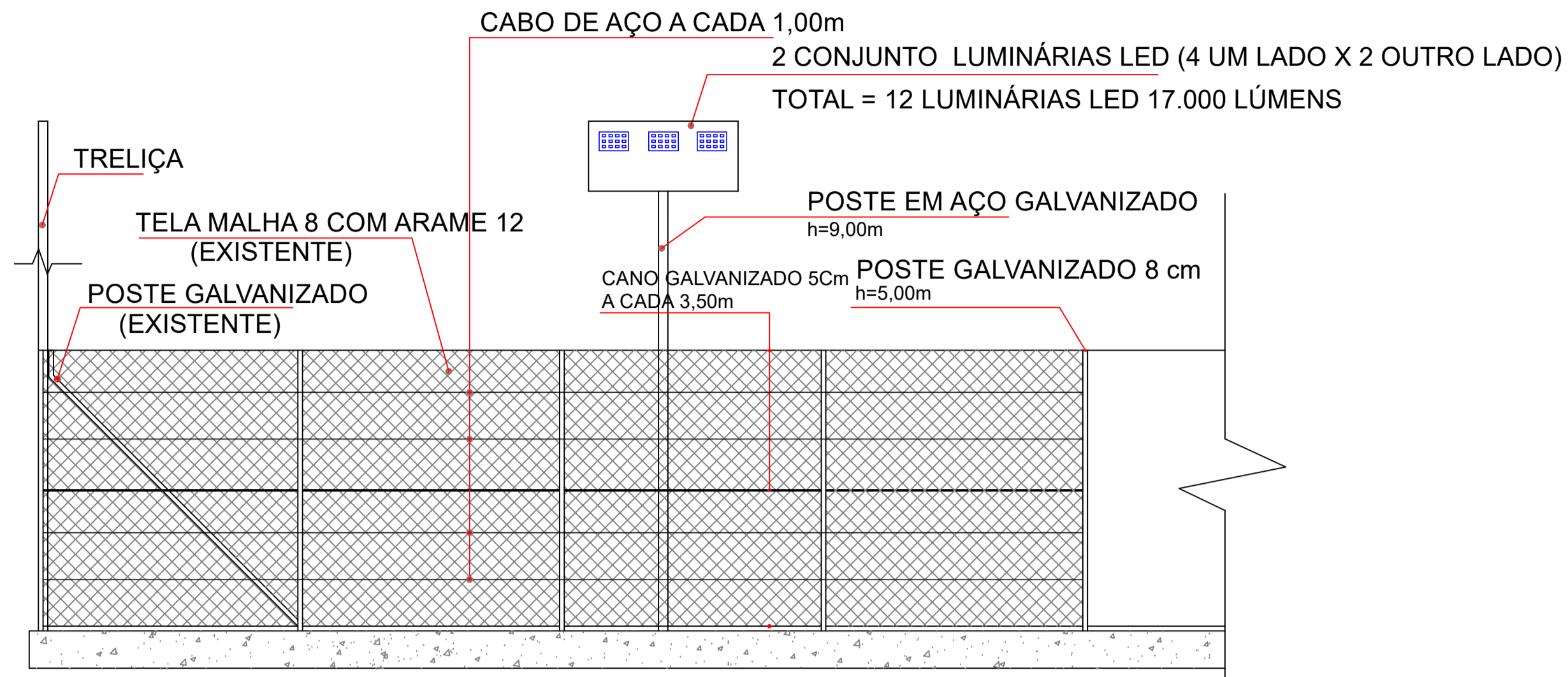


**MINI-QUADRA FUTEBOL**  
 ESCALA: 1:100  
 ÁREA: 200,00m<sup>2</sup>

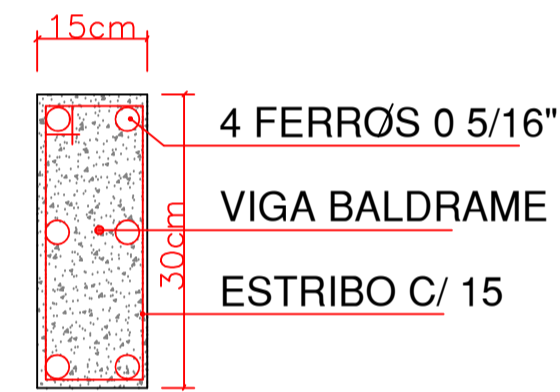
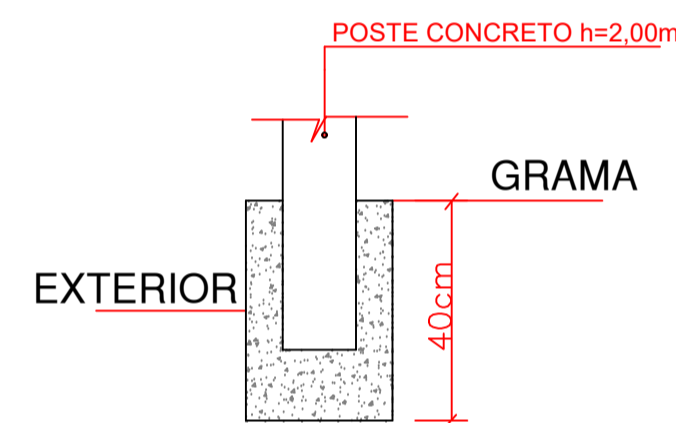


**MINI-QUADRA FUTEBOL (ELÉTRICO)**  
 ESCALA: 1:100



**VISTA LONGITUDINAL**  
 ESCALA: 1:50  
 h = 4,00 m

**DETALHE POSTE CONCRETO DETALHE VIGA DE BALDRAME**



**QUADRO DE CARGAS**

CIRC. N°	LÂMPADAS				TOTAL WATTS W	DISJ AMPER A	COND COBRE mm <sup>2</sup>
	2x40W	200W	100W	600W			
1	-	6	-	-	1.200	15	4,0
2	-	6	-	-	1.200	15	4,0
SOMA	-	12	-	-	2.400	50	2x10

**LEGENDA ELÉTRICO**

	CONJUNTO COM 6 REFLETORES (LÂMPADAS LED 17.000 LÚMENS)
	CONJUNTO COM 5 REFLETORES (LÂMPADAS LED 17.000 LÚMENS)
	QUADRO DE DISTRIBUIÇÃO
	CONDUTORES FASE, NEUTRO, RETORNO E TERRA

**DIREITOS AUTORAIS RESERVADOS**  
 ALTERAÇÕES DO PROJETO SOMENTE PODERÃO SER EFETUADAS MEDIANTE AUTORIZAÇÃO DO PROJETISTA

TÍTULO: PROJETO PAISAGÍSTICO  
 PRANCHA: 05

REFERÊNCIA: REFORMA PRAÇA MUNICIPAL  
 MINI-QUADRA FUTEBOL GRAMA SINTÉTICA  
 PROJETO ELÉTRICO/QUADRO CARGAS

PROPRIETÁRIO: AMARP  
 Associação dos Municípios do Alto Vale do Rio do Peixe  
 Presidente: Douglas F. Mello  
 Secretário Executivo: Odivar Clóvis Biscaro

RESPONSÁVEL TÉCNICO: JEAN MARCELO ZIERO  
 ARQ. E URB. CAU/BR A32454-0

DESENHO: ARQ. JEAN  
 ESCALA: INDICADA  
 DATA: ABRIL/2021

ASSINATURA: \_\_\_\_\_  
 PREFEITURA: \_\_\_\_\_