

LEGENDA

PAVIMENTAÇÃO CALÇADAS

ÁREA TOTAL=666,10m²

PAVER CONCRETO 6cm CINZA
ÁREA=525,14m²

PAVER CONCRETO 6cm ALERTA
ÁREA=352,40mX0,4m=140,96m²

MURETA INTERNA
FORMA DE MADEIRA = 20,00m²
VOLUME MURETA=1,88m³

PERGOLADO
ÁREA=4,00X5,45=21,80M²

INSTALAÇÕES ELÉTRICAS

LUMINÁRIA ARANDELA TIPO MEIA-LUA (PERGOLADO)=8 UNID.

LUMINÁRIA DE EMBUTIR NO SOLO C/ GRADE=35 UNID.

POSTE DE JARDIM TROPICAL C/ GLOBO=32 UNID.

REFLETOR DE LED 50W=2 UNID.

MOBILIÁRIO

BANCO C/ PERNAS DE CONCRETO E ASSENTO MADEIRA S/ ENCOSTO=12 UNID.

CONJUNTO DE MESAS XADREZ C/ BANCOS EM CONCRETO REDONDOS=04 UNID.

LIXEIRA 1 PERNA, REVEST. RIPAS MADEIRA PLÁSTICA C/ TAMPA = 12 UNID.

BRINQUEDOS

BALANÇO INFANTIL C/ 2 ASSENTOS (ÁREA 4,0X5,0m)=02 UNID.

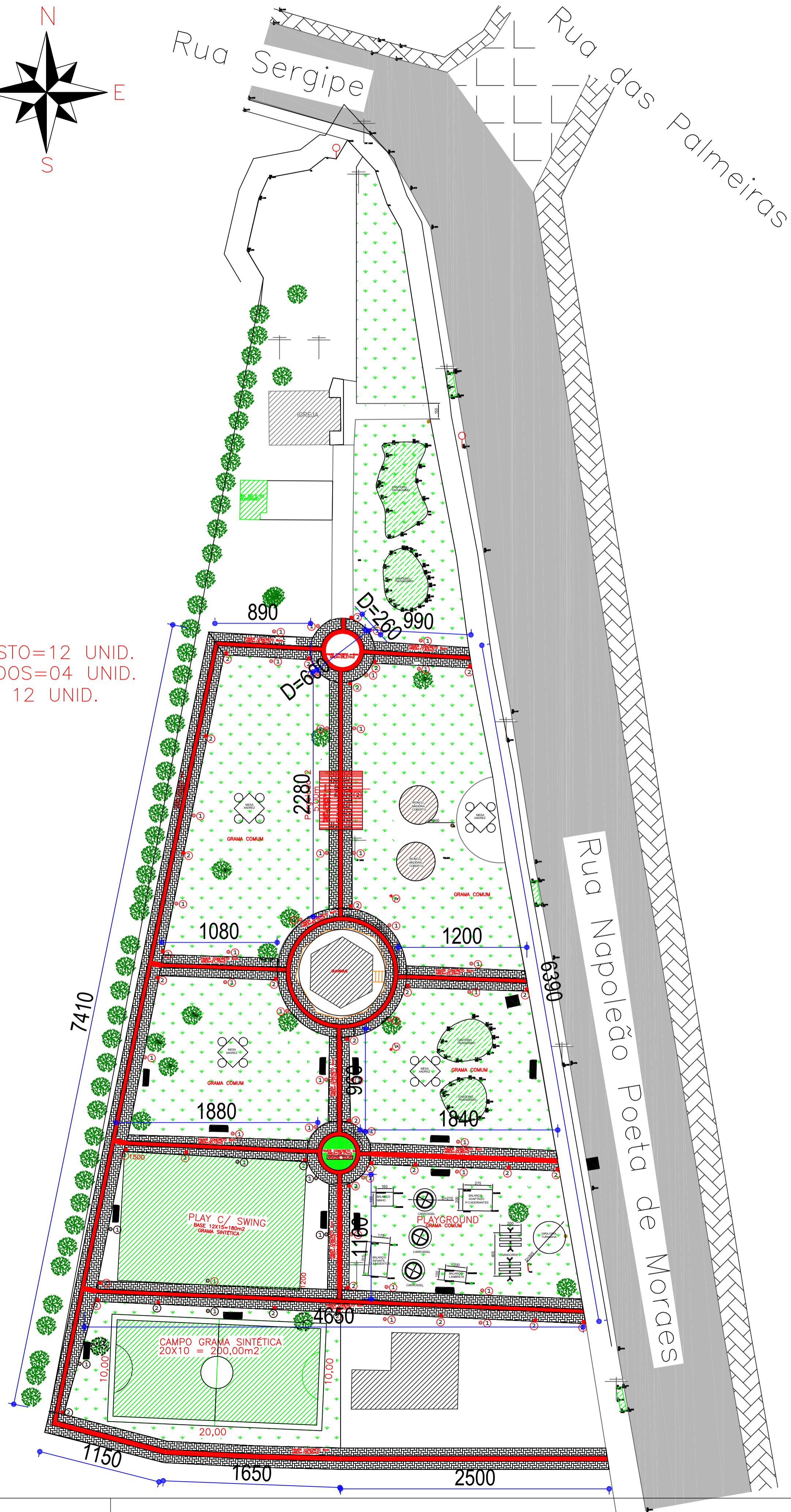
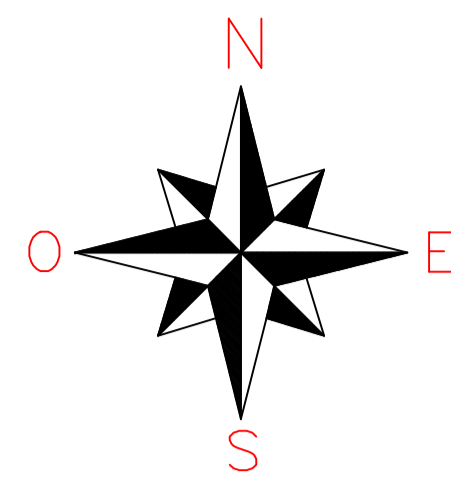
CARROSSEL INFANTIL 8 LUGARES (D=3,0m)=03 UNID.

GANGORRA DE ALUMÍNIO (2,7m COMP.)=03 UNID.

BALANÇO NINHO=01 UNID.

BALANÇO ADAPTADO P/ P.N.E

PLAYGROUND INFANTIL AO AR LIVRE COM SWING



LEGENDA ILUMINAÇÃO

LUMINÁRIAS	CÓD.	DESCRIÇÃO DOS ITENS	QUANT.	ANGULO DO FACHO	TEMPERAT. DE COR
	01	GLOBO BOCA 15. POSTE DE JARDIM TROPICAL COM LUMINÁRIA COR PRETO. E27 + LÂMPADA BULBO LED 15W E.XU. 127V/220V. 1.100 LM.	32 UNID.	220°	6500K.
	02	LUMINÁRIA DE EMBUTIR NO SOLO COM GRADE NA COR PRETA. D:188MM. E27 + LÂMPADA PAR38 15W E.XU. 127V/220V. 1.350 LM.	35 UNID.	35°	6500K.
	03	LUMINÁRIA ARANDELA DE PAREDE COM DOIS FACHOS DE LUZ. ALUMÍNIO PRATADO NA COR PRETA. 175X90X30MM. LÂMPADA INCLUSA NA LUMINÁRIA 15W E.XU. 127V/220V.	04 UNID.	90°	3000K.
	04	REFLETOR DE LED 50W IP65 BIVOLT. FABRICADO EM ALUMÍNIO. POTÊNCIA: 50W. TENSÃO: BIVOLT. FREQUÊNCIA: 50/60Hz.	02 UNID.	120°	6000K.
	05	ESPETO DE JARDIM COM 1 LÂMPADA. COR PRETA. GLOBO + LÂMPADA DICROICA LED 4.9W. 127V/220V. 300 LM.	02 UNID.	38°	6500K.
	06	PENDEnte EXTERNO TIPO LÂMPADA COM 1 LÂMPADA COR PRETA E27 + LÂMPADA DICROICA LED 9W. 127V/220V. 810 LM.	02 UNID.	220°	6500K.
	07	SPOT SMALL LED A PROVA D'ÁGUA. COM BRANCO. LÂMPADA LED EMBUTIDA 4W. 127V/220V. LUZ COR VIOLETA.	02 UNID.	35°	—
	08	ILUMINAÇÃO DE POSTES DA CELESC. JÁ EXISTENTE.	—	—	—
	09	LUMINÁRIA D5-510. CHAPA DE ALUMÍNIO DOBRADA COM ALUMÍNIO REFLETAL STUCCO NA PARTE INTERNA. SOQUETE E40. LÂMPADA ALTA POTÊNCIA LED 4200m. 50W.	02 UNID.	120°	6400K.

Obs: na iluminação do pergolado as distâncias podem variar conforme a posição dos pilares. Mantendo a sequência de 02 arandelas e 02 pendentes conforme mostra o projeto.
Obs: devem ser escolhidos itens com especificações iguais ou similares que dêem o mesmo resultado final.

DIREITOS AUTORAIS RESERVADOS

ALTERAÇÕES DO PROJETO SOMENTE PODERÃO SER EFETUADAS MEDIANTE AUTORIZAÇÃO DO PROJETISTA

	<p>TÍTULO PROJETO PAISAGÍSTICO</p> <p>REFERÊNCIA REFORMA PRAÇA MUNICIPAL MOBILIÁRIO URBANO/WC PCD/PAISAGISMO ÁRVORE SOLAR/FONTE ORNAMENTAL</p>	01
PROPRIETÁRIO Douglas F. Mello Presidente Odivar Clóvis Bisceiro Secretário Executivo	PROPRIETÁRIO PREF. MUN. RIO ANTAS C.N.P.J:83.074.294/0001-23	ASSINATURA
DESENHO ARQ. JEAN	RESPONSÁVEL TÉCNICO JEAN MARCELO ZIERO ARQ. E URB. CAU/BR A32454-0	ASSINATURA
Av. Manoel Roque, 99 Videira - SC Fone 5660255	ESCALA INDICADA DATA JULHO/2021	PREFEITURA