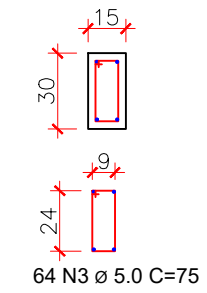
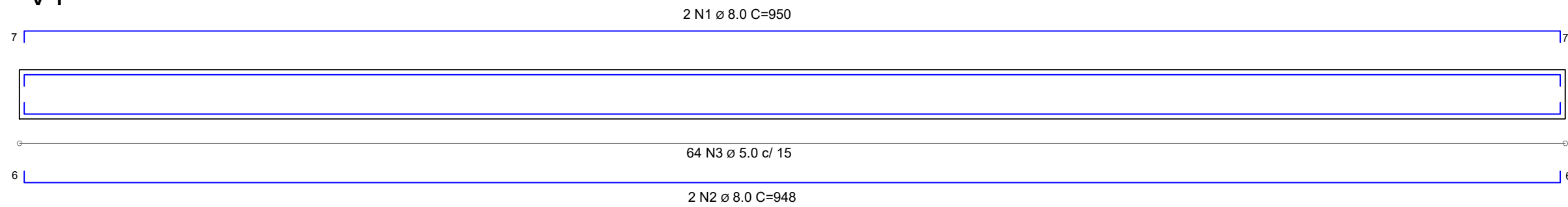


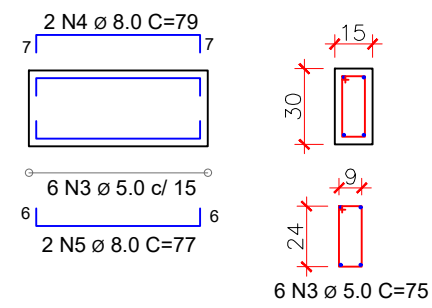
PLANTA - VIGAS BALDRAME

Escala 1:50

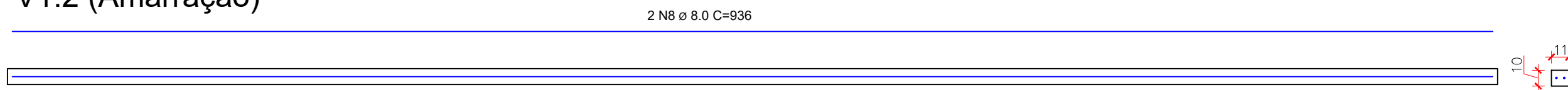
V1



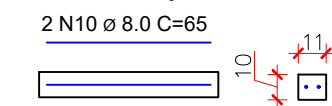
V2



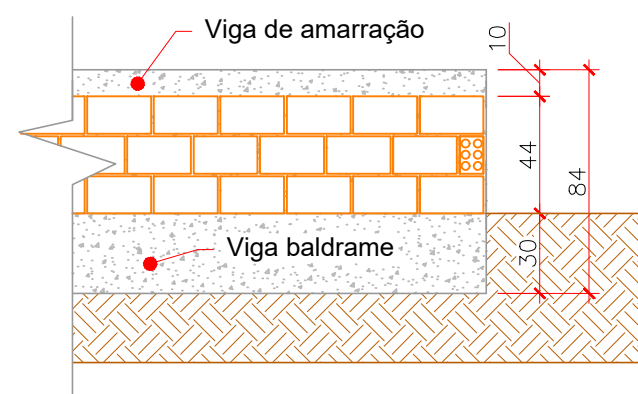
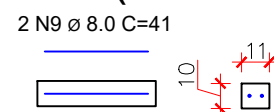
V1.2 (Amarração)



V2.2 (Amarração)



V3.1 (Amarração)



CORTE ESQUEMÁTICO - FLOREIRA

Sem escala

 Prefeitura Municipal de Rio das Antas-SC SECRETARIA DE DESENVOLVIMENTO, INDÚSTRIA, COMÉRCIO, TURISMO E PLANEJAMENTO	
Obra: Finalização da Reforma da Casa dos Idosos	
LOCALIZAÇÃO: Rua do Comércio, 1099, Bairro Centro, Rio das Antas-SC	
RESPONSÁVEL TÉCNICO: Amanda Folmann dos Santos Engenheira Civil - CREA-SC: 156009-0	CONTEÚDO DA PRANCHA: Estrutural - Vigas floreira
TAMANHO DA FOLHA: A2	ÁREA: 393,44 m²
DATA: Julho/2021	ESCALA: Indicada
5/5	