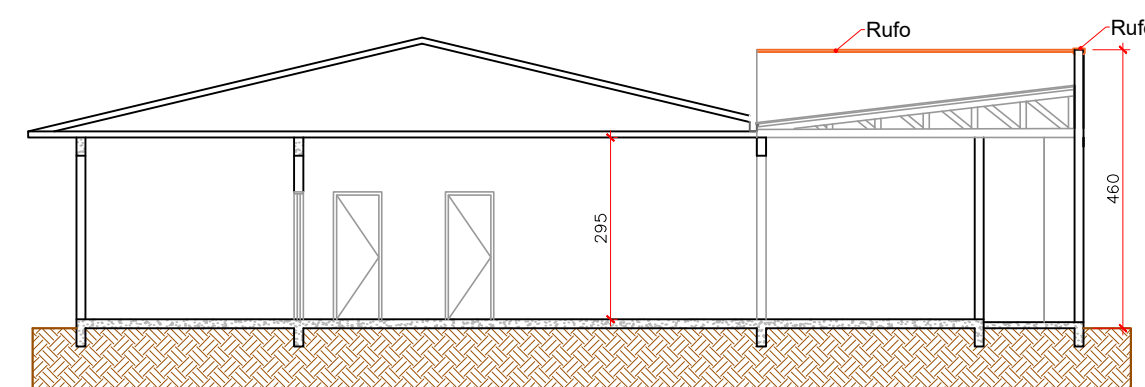
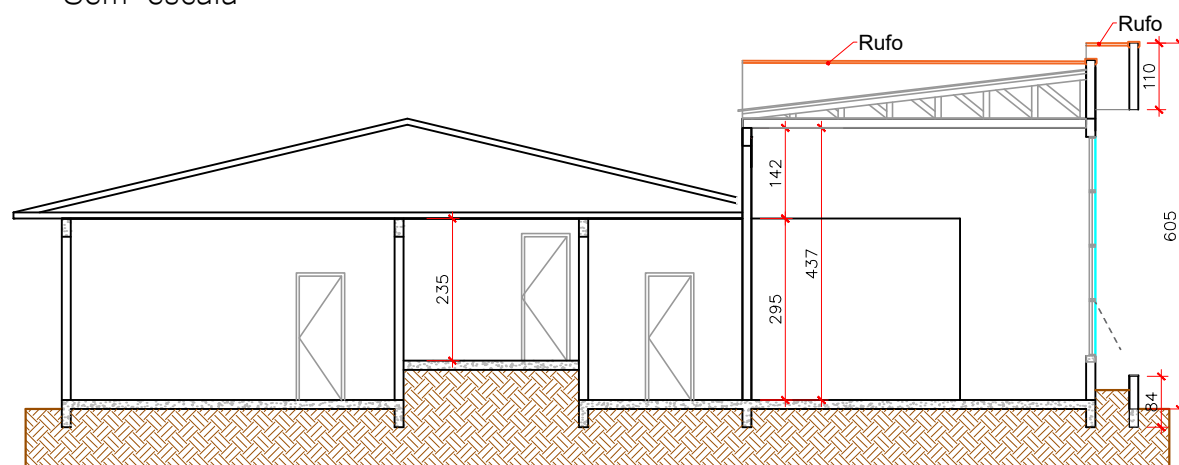


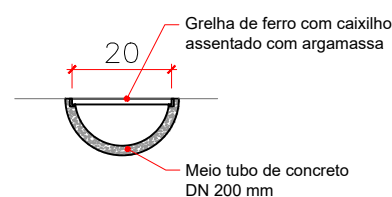
CORTE B-B
Sem escala



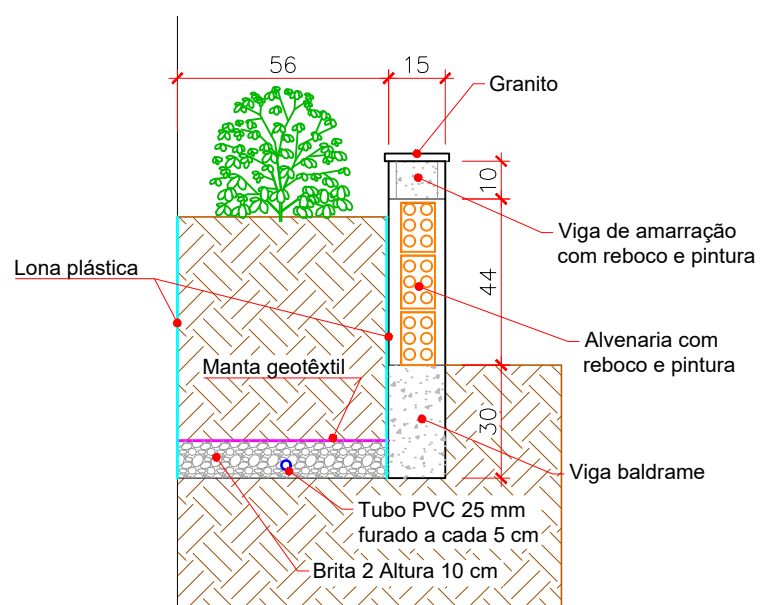
CORTE C-C
Sem escala



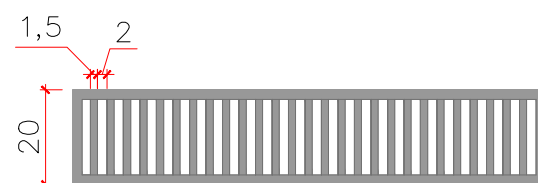
CORTE A-A
Sem escala



CANALETA - CORTE TRANSVERSAL
Sem escala



DETALHE FLOREIRA
Sem escala



GRELHA PARA CANALETA
Sem escala

 <p>Prefeitura Municipal de Rio das Antas-SC SECRETARIA DE DESENVOLVIMENTO, INDÚSTRIA, COMÉRCIO, TURISMO E PLANEJAMENTO</p>	
<p>Obra: Finalização da Reforma da Casa dos Idosos</p>	
<p>LOCALIZAÇÃO: Rua do Comércio, 1099, Bairro Centro, Rio das Antas-SC</p>	
<p>RESPONSÁVEL TÉCNICO: Amanda Folmann dos Santos Engenheira Civil - CREA-SC: 156009-0</p>	<p>CONTEÚDO DA PRANCHA: Cortes; Detalhes floreira e canaleta</p>
<p>TAMANHO DA FOLHA: A3</p>	<p>ÁREA: 393,44 m²</p>
<p>DATA Julho/2021</p>	<p>ESCALA Indicada</p>
<p>FOLHA 3/5</p>	