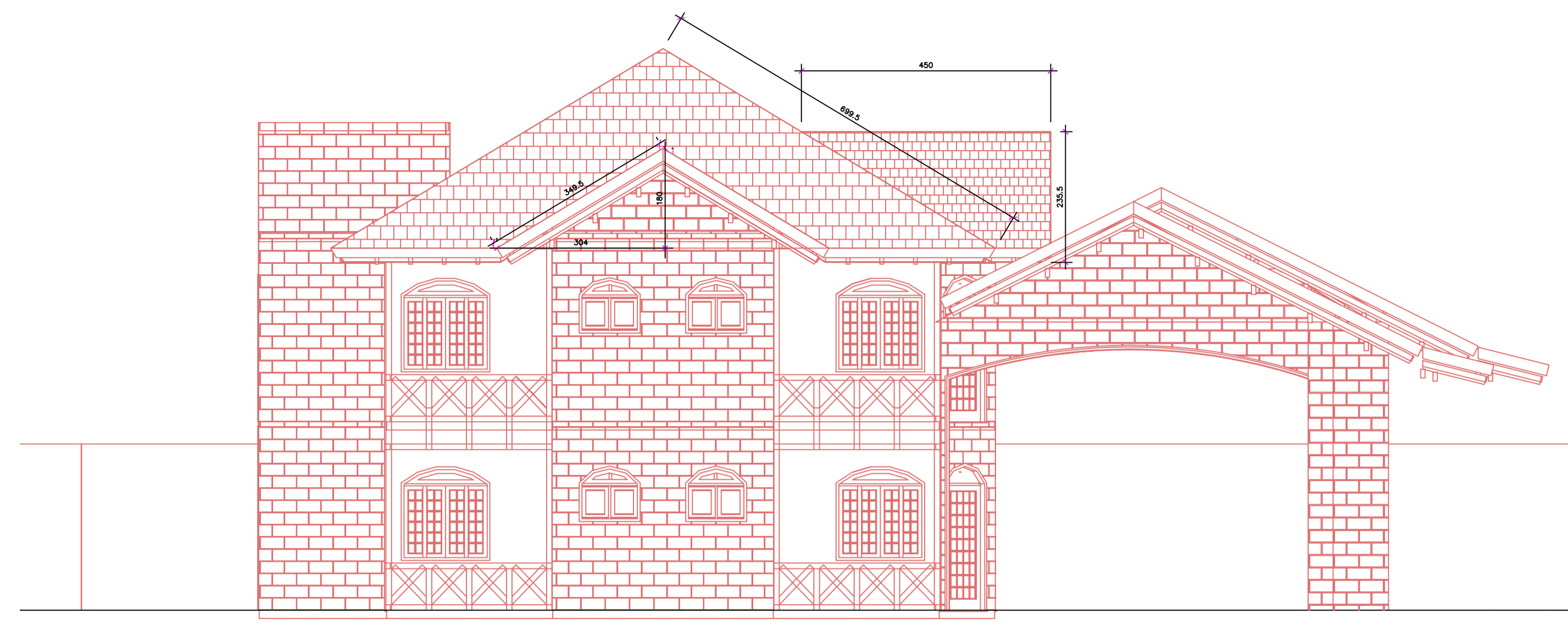
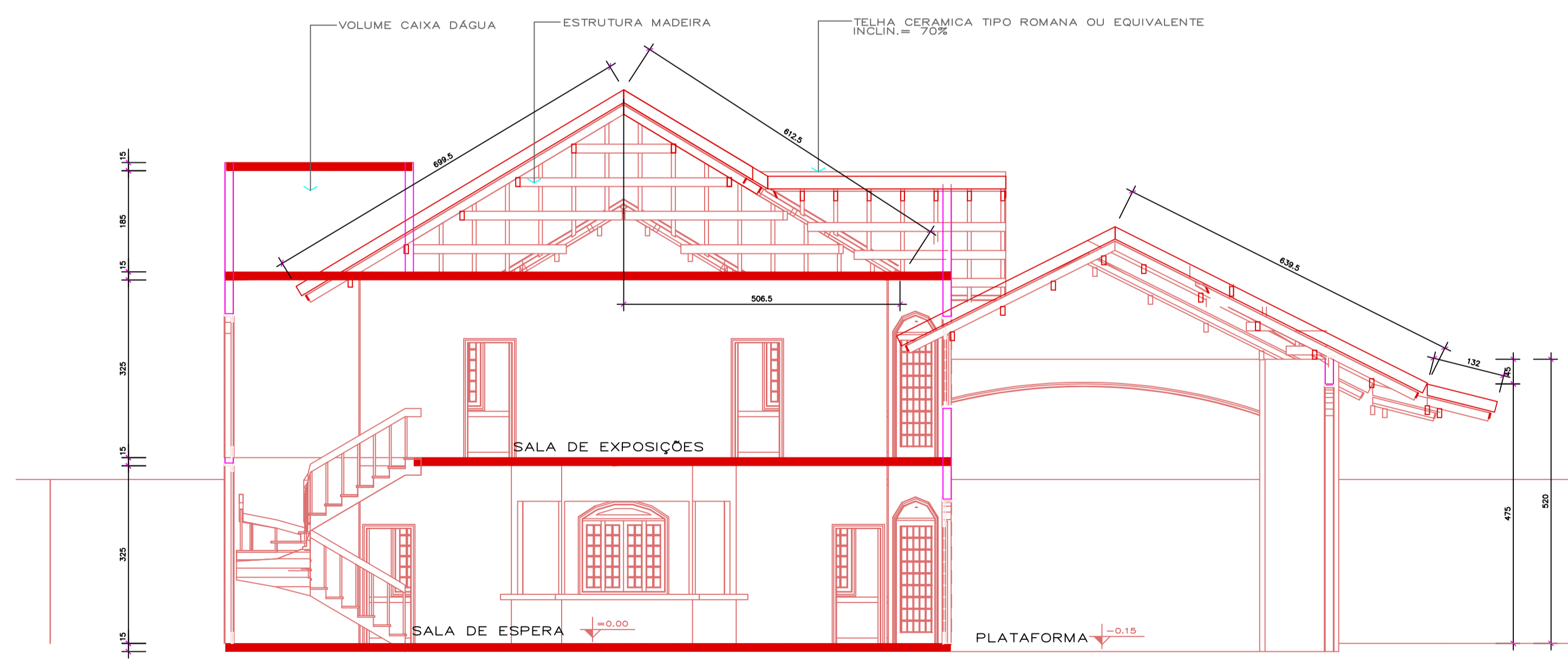


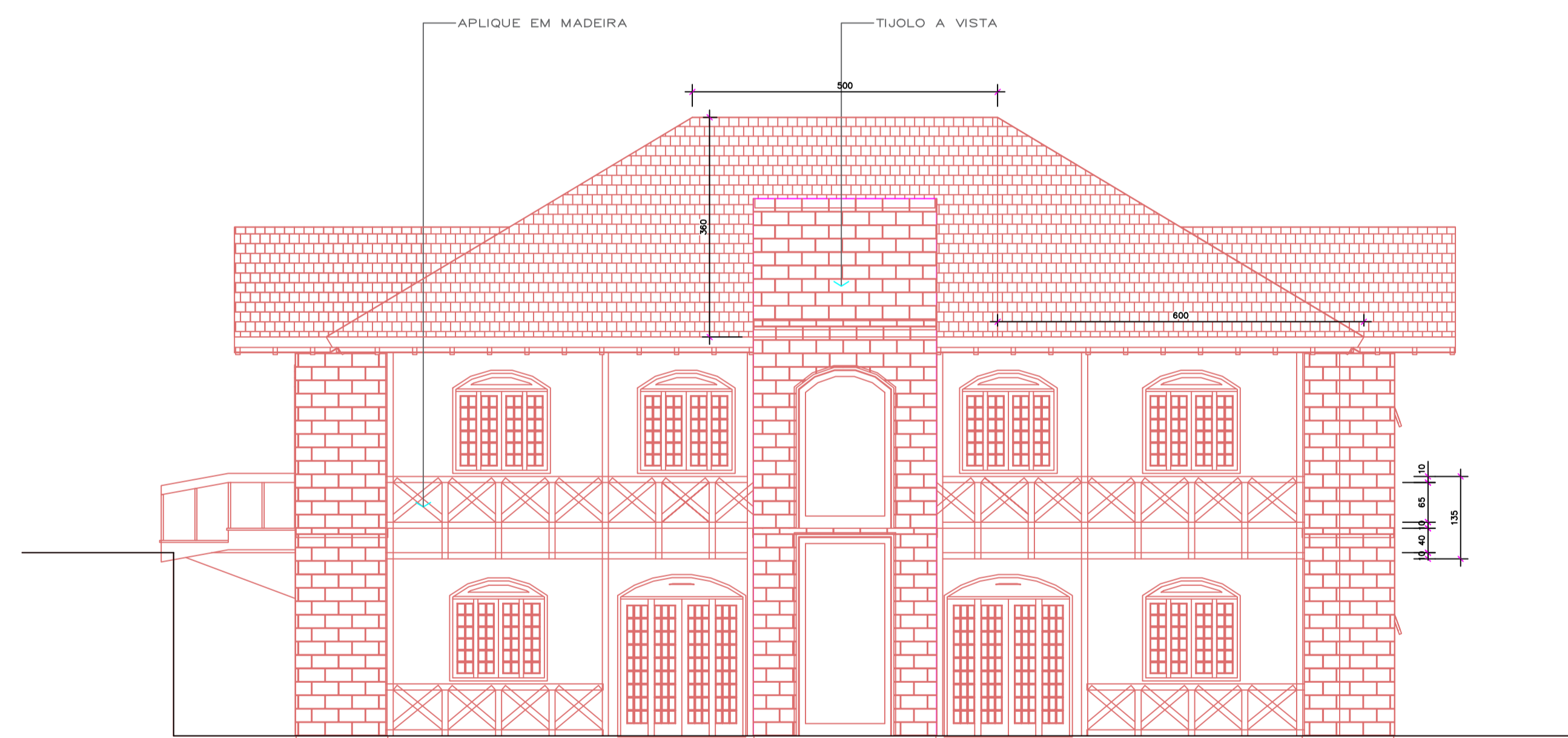
CORTE A-A
ESC. 1:75



ELEVAÇÃO
ESC. 1:75



CORTE B-B
ESC. 1:75



ELEVAÇÃO
ESC. 1:75

Prefeitura de Rio das Antas		
 Município de Rio das Antas	DESCRIÇÃO	REFORMA DA COBERTURA DA SECRETARIA DE EDUCAÇÃO, CULTURA E ESPORTES
	LOCALIZAÇÃO	RUA DO COMÉRCIO, CENTRO, RIO DAS ANTAS - SC
CONTEÚDO	CORTE AA CORTE BB ELEVAÇÕES	
RESPONSÁVEL TÉCNICO	Amanda Folmann dos Santos Engenheira Civil - CREA-SC: 156009-0	
Administração 2017-2020	ÁREA	518,95 m ²
DATA	ESCALA	Indicada
NOV/2019		2/2