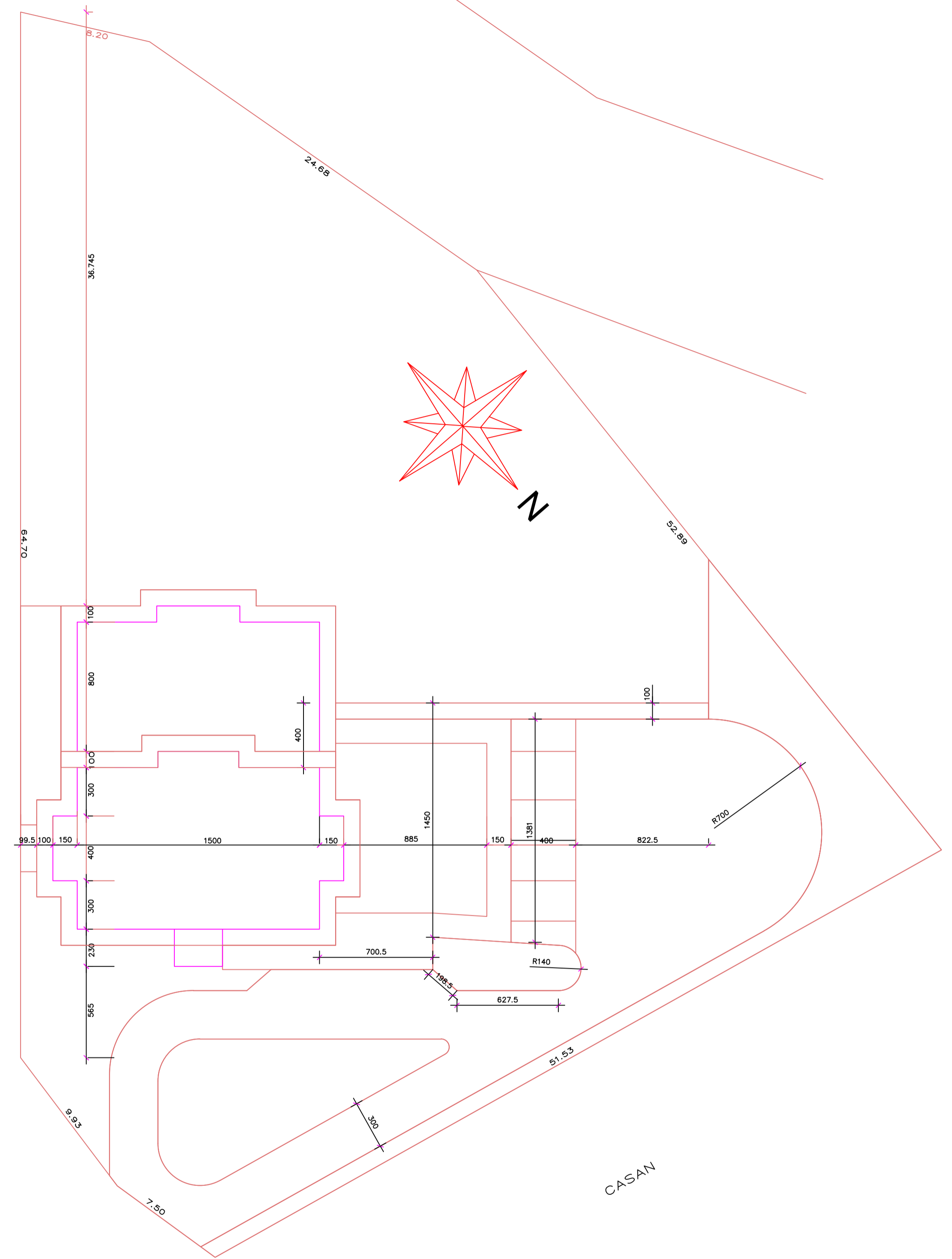
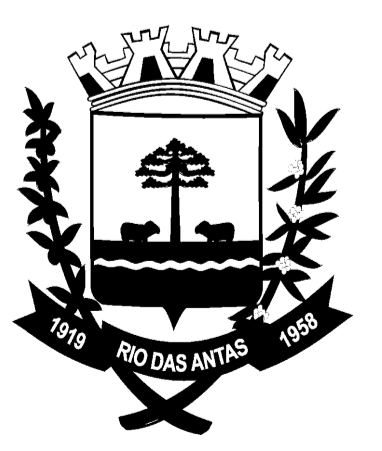


PLANTA DE COBERTURA
ESC. 1:75

RUA DO COMERCIO



PLANTA DE SITUAÇÃO/IMPLANTAÇÃO
ESC. 1:200

 Prefeitura de Rio das Antas		
Município de Rio das Antas	DESCRIÇÃO REFORMA DA COBERTURA DA SECRETARIA DE EDUCAÇÃO, CULTURA E ESPORTES	
	LOCALIZAÇÃO RUA DO COMÉRCIO, CENTRO RIO DAS ANTAS-SC	
	CONTEÚDO PLANTA DE COBERTURA SITUAÇÃO E IMPLANTAÇÃO	
	RESPONSÁVEL TÉCNICO Amanda Folmann dos Santos Engenheira Civil - CREA-SC: 156009-0	
Administração 2017-2020	ÁREA 518,95 m²	FOLHA 1/2
DATA NOV/2019	ESCALA Indicada	