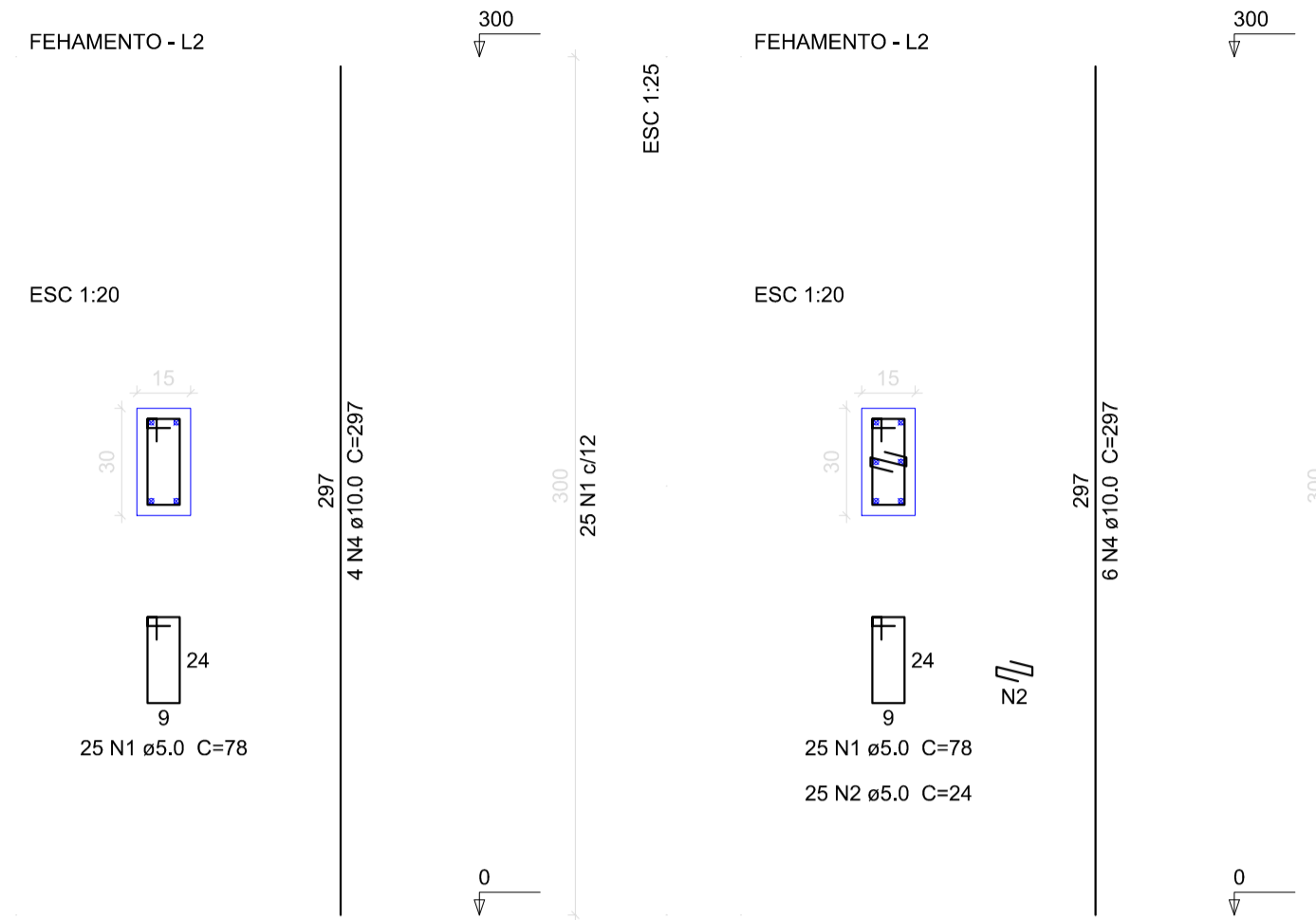
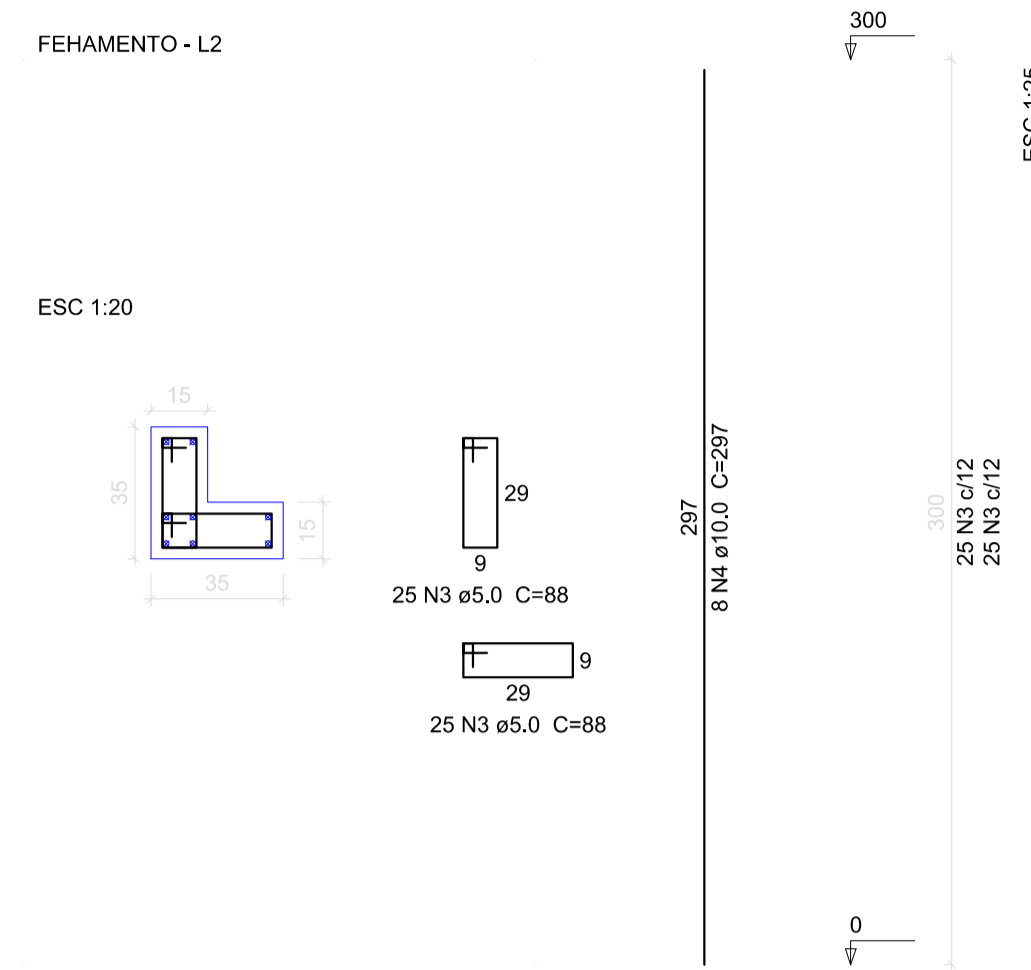


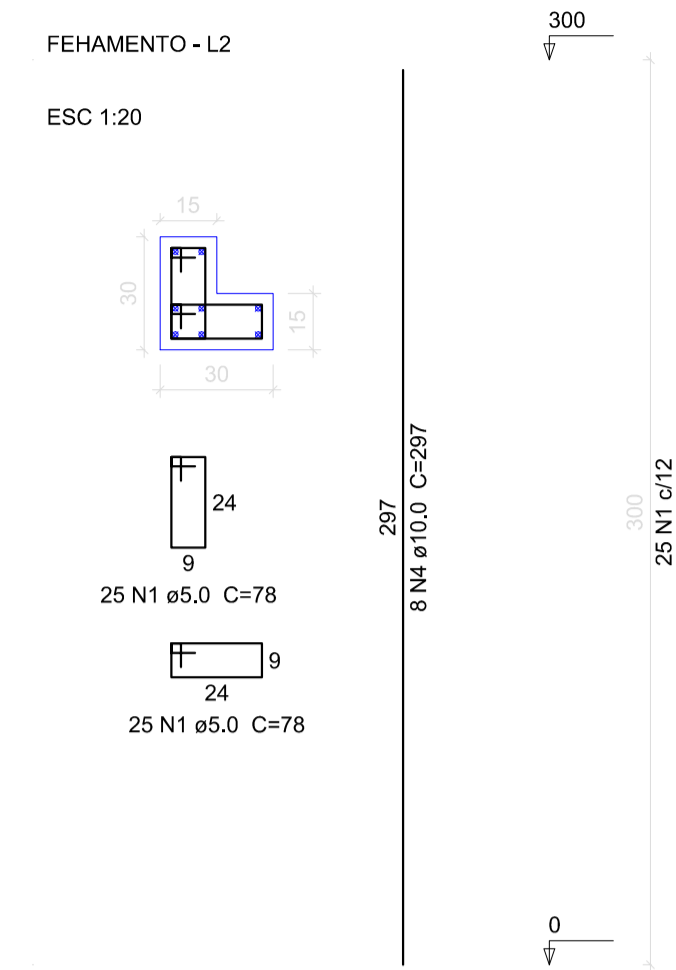
P1=P6=P8=P10=P11=P12=P13=P14=P15=P16 P2=P3



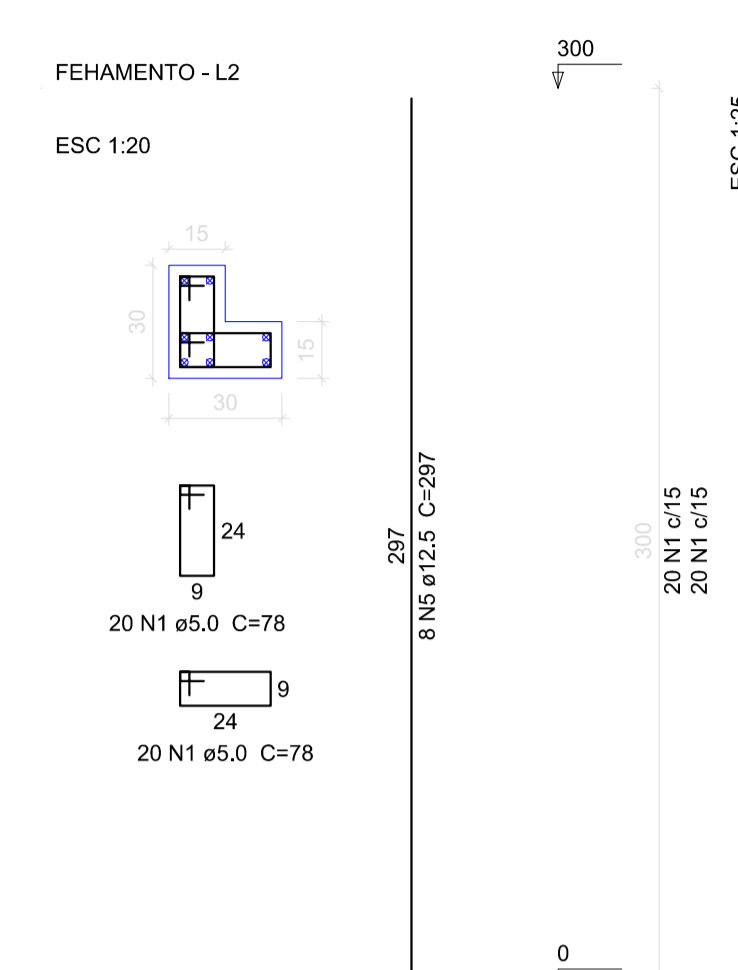
P4=P5



P7



P9



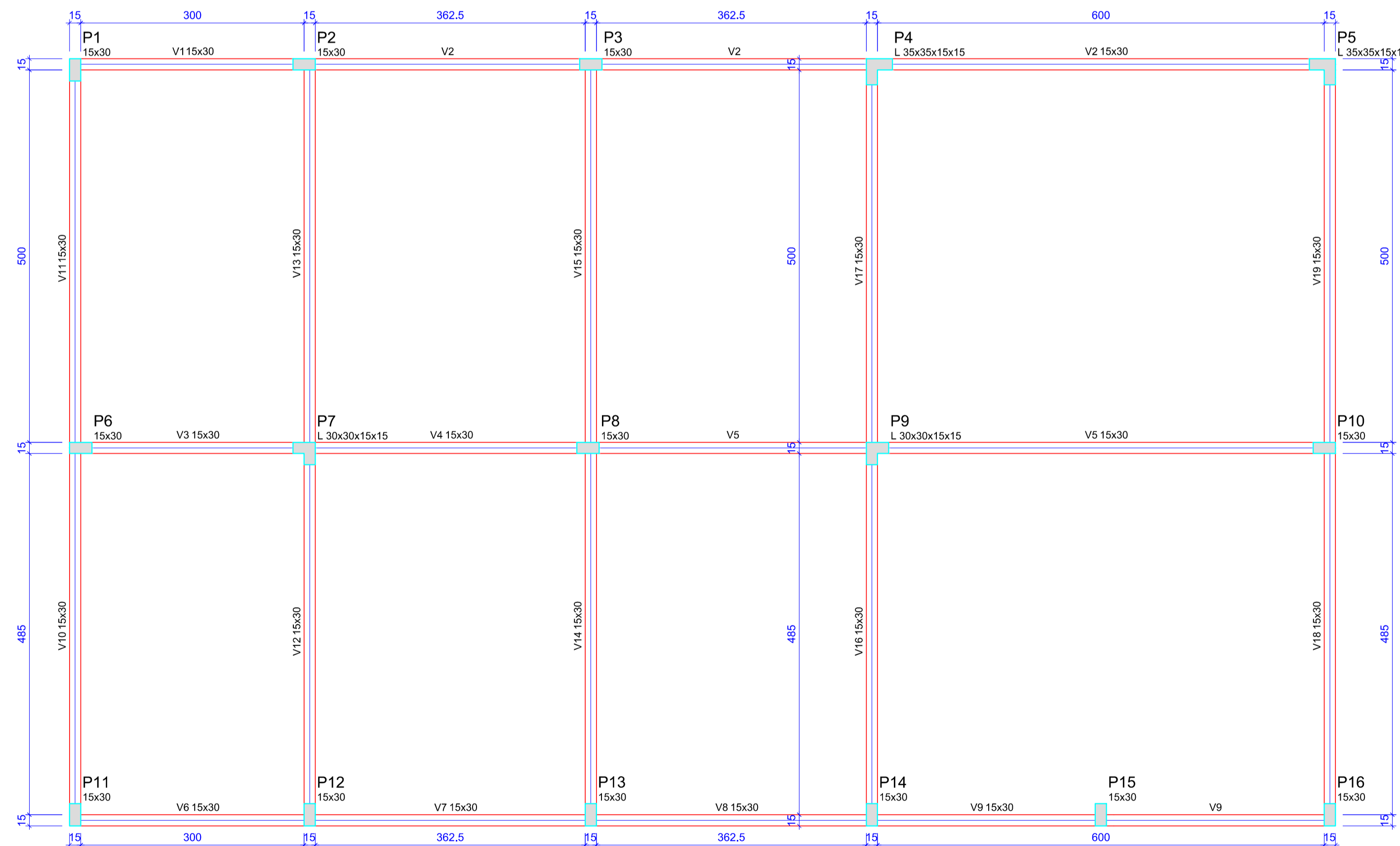
Relação do aço

AÇO	N	DIAM	Q	UNIT (cm)	C.TOTAL (cm)
CA60	1	5.0	390	78	30420
	2	5.0	50	24	1200
CA50	3	5.0	100	88	8800
	4	10.0	78	297	22572
	5	12.5	8	297	2376

Resumo do aço

AÇO	DIAM	C.TOTAL (m)	PESO + 10 % (kg)
CA50	10.0	225.8	153.1
	12.5	23.8	25.2
CA60	5.0	404.2	68.5
PESO TOTAL			
CA50			178.3
CA60			68.5

Vol. de concreto total (C-25) = 2.52 m³
Área de forma total = 48 m²



Forma do pavimento fechamento

escala 1:50

Vigas

Nome	Seção (cm)	Elevação (cm)	Nível (cm)
V1	15x30	0	300
V2	15x30	0	300
V3	15x30	0	300
V4	15x30	0	300
V5	15x30	0	300
V6	15x30	0	300
V7	15x30	0	300
V8	15x30	0	300
V9	15x30	0	300
V10	15x30	0	300
V11	15x30	0	300
V12	15x30	0	300
V13	15x30	0	300
V14	15x30	0	300
V15	15x30	0	300
V16	15x30	0	300
V17	15x30	0	300
V18	15x30	0	300
V19	15x30	0	300

Características dos materiais

fck (kgf/cm²)	Ecs (kgf/cm³)
250	230000

Pilares

Nome	Seção (cm)	Elevação (cm)	Nível (cm)
P1	15 x 30	0	300
P2	15 x 30	0	300
P3	15 x 30	0	300
P4	L 35x35x15x15	0	300
P5	L 35x35x15x15	0	300
P6	15 x 30	0	300
P7	L 30x30x15x15	0	300
P8	15 x 30	0	300
P9	L 30x30x15x15	0	300
P10	15 x 30	0	300
P11	15 x 30	0	300
P12	15 x 30	0	300
P13	15 x 30	0	300
P14	15 x 30	0	300
P15	15 x 30	0	300
P16	15 x 30	0	300

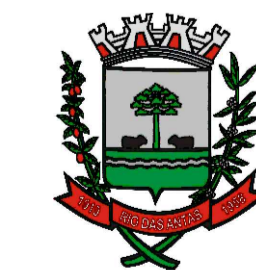
Legenda dos Pilares

	Pilar que morre
	Pilar que passa
	Pilar que nasce
	Pilar com mudança de seção

Prefeitura de Rio das Antas

Município de Rio das Antas

ELABORAÇÃO PROJETO
SECRETARIA DE PLANEJAMENTO



OBRA/LOCALIZAÇÃO
**Ampliação
Creche Ipoméia
Rua Lucas Alves Ribeiro - Ipoméia**

Administração 2017/2020

REFERENCIA	GRAFICAÇÃO	AREA AMPLIAÇÃO	Desenho
- PROJETO ESTRUTURAL - PILAR E FORMA SUP.	Willian	175,10 m²	07
	DATA	ESCALA	Folha
	Maio/2018	Indicada	07/08

PROJETO ARQUITETÔNICO	EXECUÇÃO
-----------------------	----------